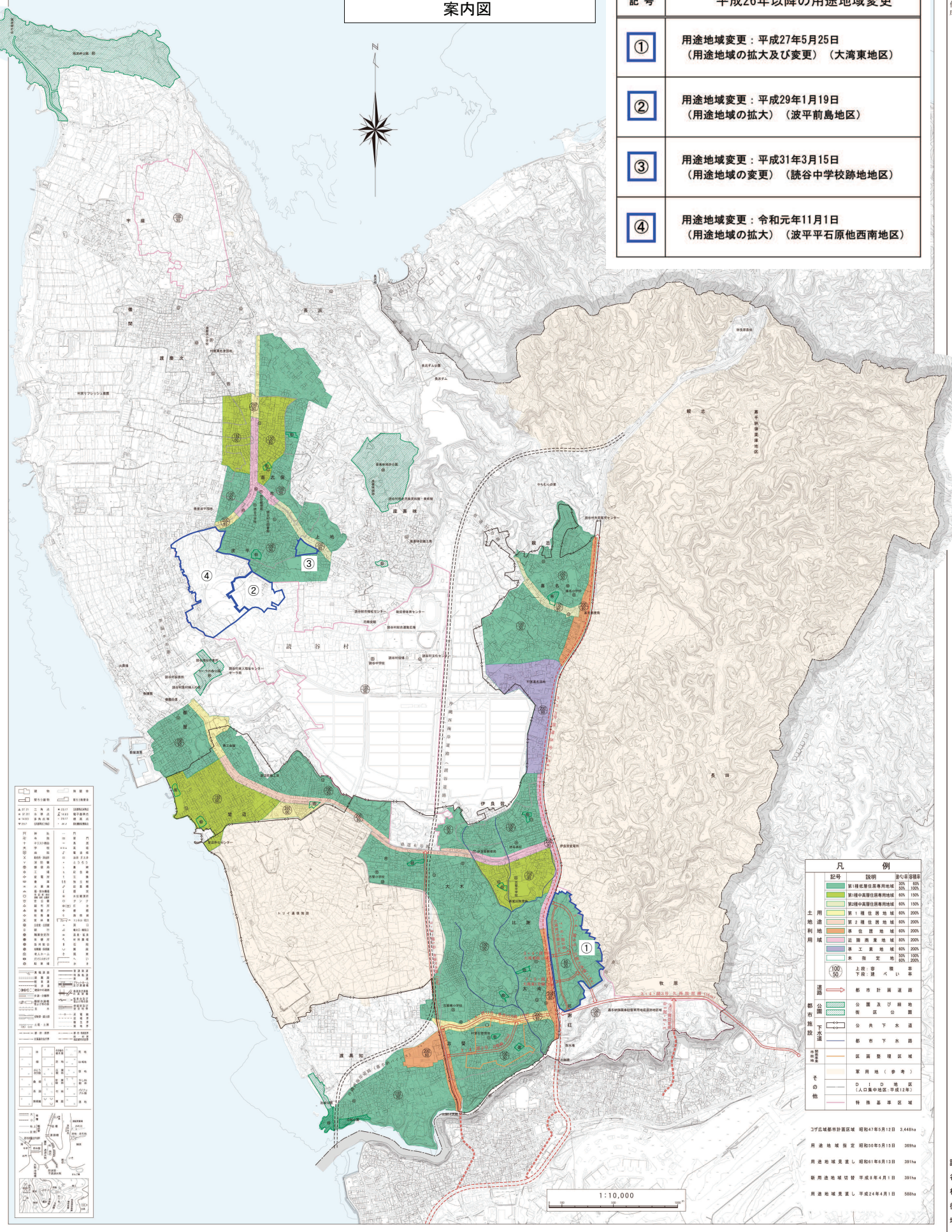


# 読谷村都市計画図

## 平成26年以降の用途地域変更新案内図

| 記号 | 平成26年以降の用途地域変更                             |
|----|--|
| ①  | 用途地域変更：平成27年5月25日<br>(用途地域の拡大及び変更) (大湾東地区) |
| ②  | 用途地域変更：平成29年1月19日<br>(用途地域の拡大) (波平前島地区)    |
| ③  | 用途地域変更：平成31年3月15日<br>(用途地域の変更) (読谷中学校跡地地区) |
| ④  | 用途地域変更：令和元年11月1日<br>(用途地域の拡大) (波平平原他西南地区)  |



**凡例**

**道路**

- 都市計画道路
- 公園及び緑地
- 街区公園
- 公共下水道
- 都市下水道
- 区画整理区域

**その他**

- A人口集中地区(平成12年)
- B人口集中地区(平成12年)
- C人口集中地区(平成12年)
- D人口集中地区(平成12年)
- E人口集中地区(平成12年)
- F人口集中地区(平成12年)
- G人口集中地区(平成12年)
- H人口集中地区(平成12年)
- I人口集中地区(平成12年)
- J人口集中地区(平成12年)
- K人口集中地区(平成12年)
- L人口集中地区(平成12年)
- M人口集中地区(平成12年)
- N人口集中地区(平成12年)
- O人口集中地区(平成12年)
- P人口集中地区(平成12年)
- Q人口集中地区(平成12年)
- R人口集中地区(平成12年)
- S人口集中地区(平成12年)
- T人口集中地区(平成12年)
- U人口集中地区(平成12年)
- V人口集中地区(平成12年)
- W人口集中地区(平成12年)
- X人口集中地区(平成12年)
- Y人口集中地区(平成12年)
- Z人口集中地区(平成12年)

**凡例**

**地目**

- 第一種住居専用地域 50%
- 第一種中密度住居専用地域 60%
- 第一種高層住居専用地域 60%
- 第二種住居地域 60%
- 第三種住居地域 60%
- 工業専用地域 60%
- 商業用地 60%
- 公共用地 60%
- 公園緑地 60%
- 市営住宅用地 60%

**用途**

- 第一種住居地域 60%
- 第二種住居地域 60%
- 工業専用地域 60%
- 商業用地 60%
- 公共用地 60%
- 公園緑地 60%
- 市営住宅用地 60%

**その他**

- A人口集中地区(平成12年)
- B人口集中地区(平成12年)
- C人口集中地区(平成12年)
- D人口集中地区(平成12年)
- E人口集中地区(平成12年)
- F人口集中地区(平成12年)
- G人口集中地区(平成12年)
- H人口集中地区(平成12年)
- I人口集中地区(平成12年)
- J人口集中地区(平成12年)
- K人口集中地区(平成12年)
- L人口集中地区(平成12年)
- M人口集中地区(平成12年)
- N人口集中地区(平成12年)
- O人口集中地区(平成12年)
- P人口集中地区(平成12年)
- Q人口集中地区(平成12年)
- R人口集中地区(平成12年)
- S人口集中地区(平成12年)
- T人口集中地区(平成12年)
- U人口集中地区(平成12年)
- V人口集中地区(平成12年)
- W人口集中地区(平成12年)
- X人口集中地区(平成12年)
- Y人口集中地区(平成12年)
- Z人口集中地区(平成12年)













1:10,000

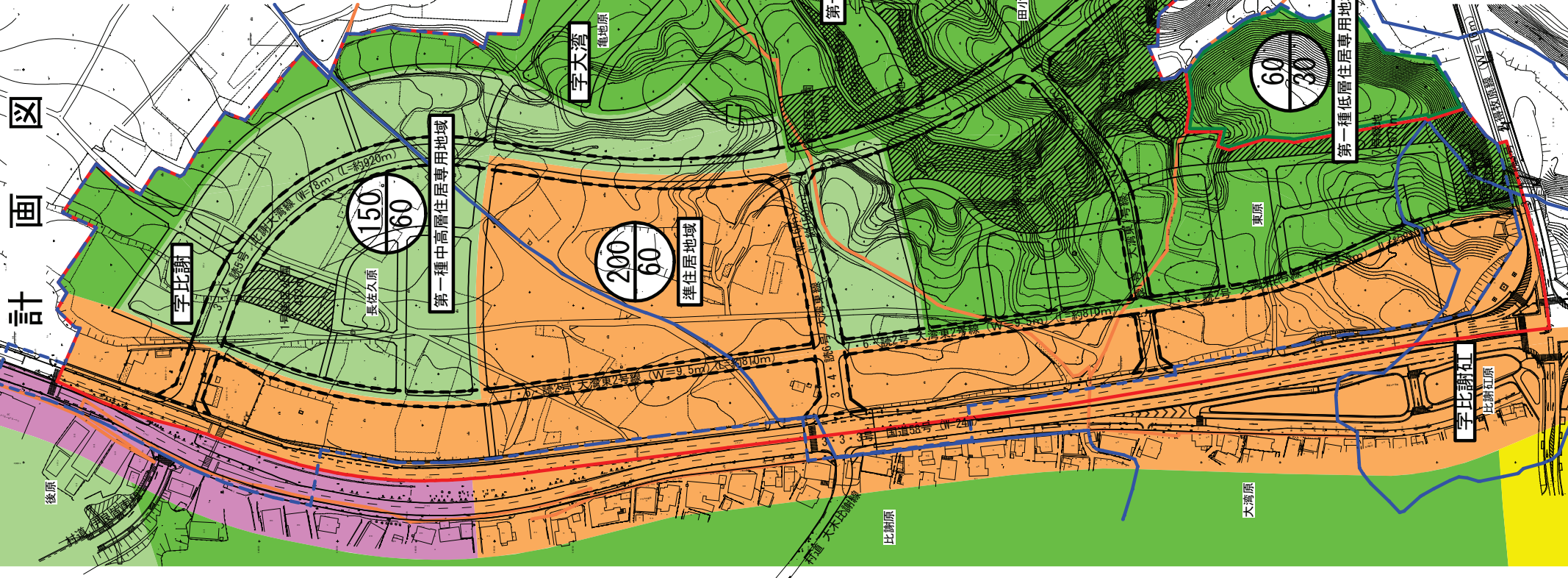
コザ広域都市計画区域 昭和47年5月12日 3,449ha  
用途地域指定 昭和50年5月15日 369ha  
用途地域変更し 昭和61年6月13日 381ha  
新用途地域指定 平成8年4月1日 381ha  
用途地域変更し 平成24年4月1日 589ha

「この地図は、沖縄県知事の承認を受けて、沖縄県測量院から提供されたものである。〔平成15年測量法第27条〕」

# 計画図

## 用途地域 (案)

|   |                       |
|---|-----------------------|
|  | 第一種低層住居専用地域           |
|  | 第一種中高層住居専用地域          |
|  | 第一種住居地域               |
|  | 準住居地域                 |
|  | 近隣商業地域                |
|  | 公園及び緑地                |
|  | 読谷大湾東地区土地区画整理事業区域     |
|  | 大湾アガリヌウカシ道路境界(用途設定境界) |
|  | 用途地域の变更区域             |
|  | 大字界                   |
|  | 小字界                   |
|  | 都市施設                  |



計画図  
 中部広域都市計画用途地域の变更  
 (読谷村決定)  
 大湾東地区  
 (A3) 1/2500







# 計画図

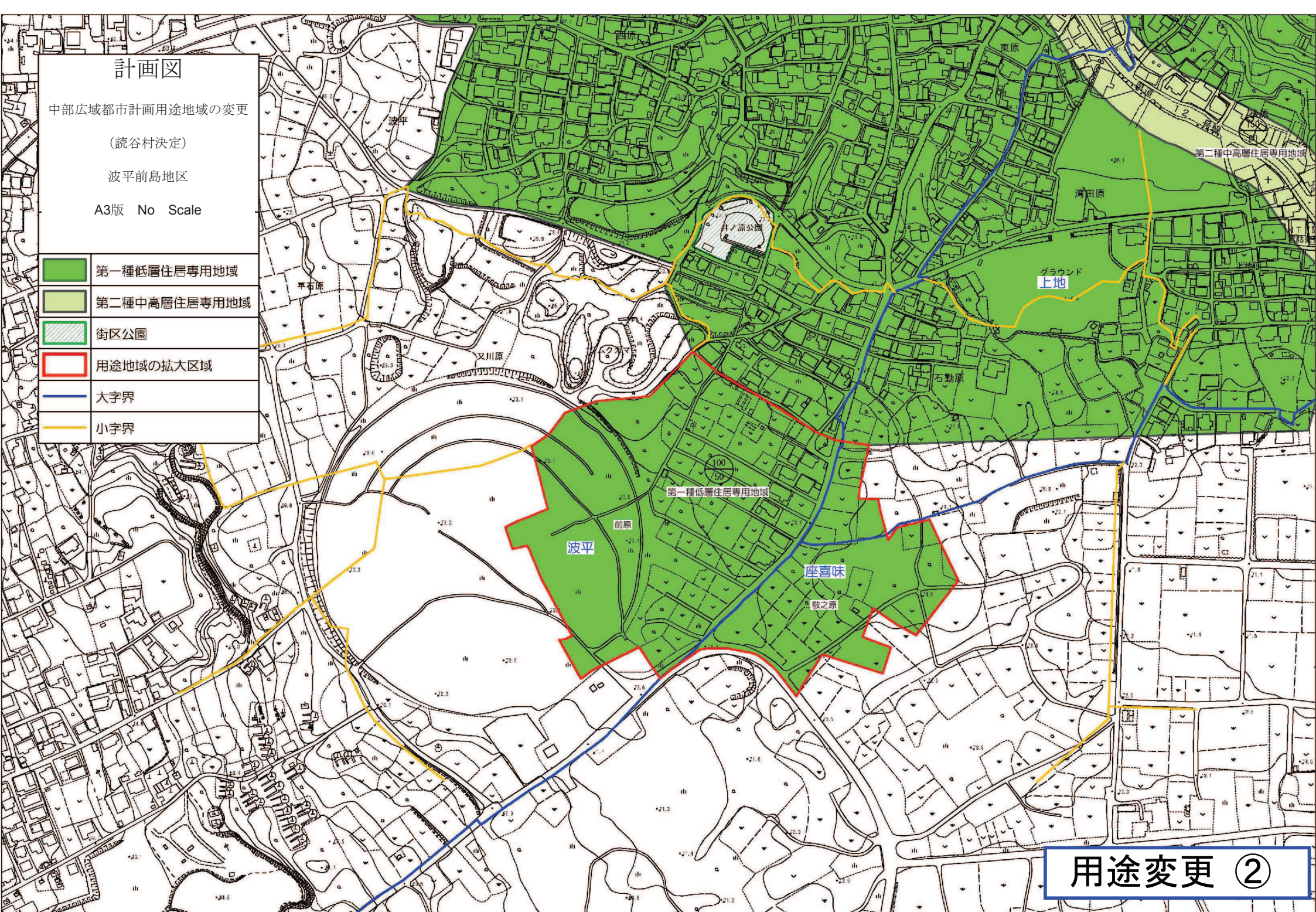
中部広域都市計画用途地域の変更

(読谷村決定)

波平前島地区

A3版 No Scale

|  |              |
|--|--------------|
|  | 第一種低層住居専用地域  |
|  | 第二種中高層住居専用地域 |
|  | 街区公園         |
|  | 用途地域の拡大区域    |
|  | 大字界          |
|  | 小字界          |



用途変更 ②

# 中部広域都市計画 用途地域の変更

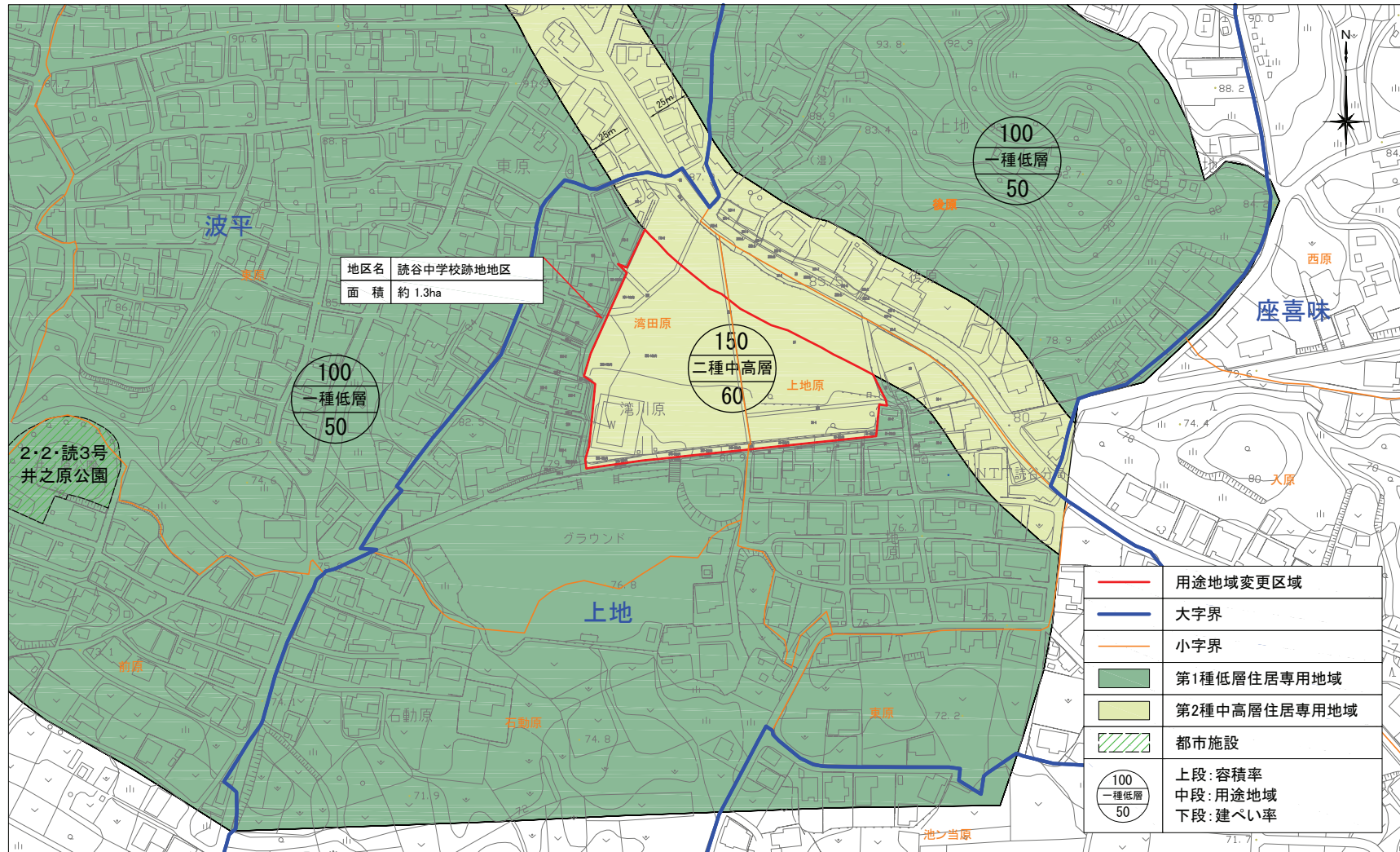
(読谷村決定)

## 読谷中学校跡地地区

### 計画図

A1 1/1,250

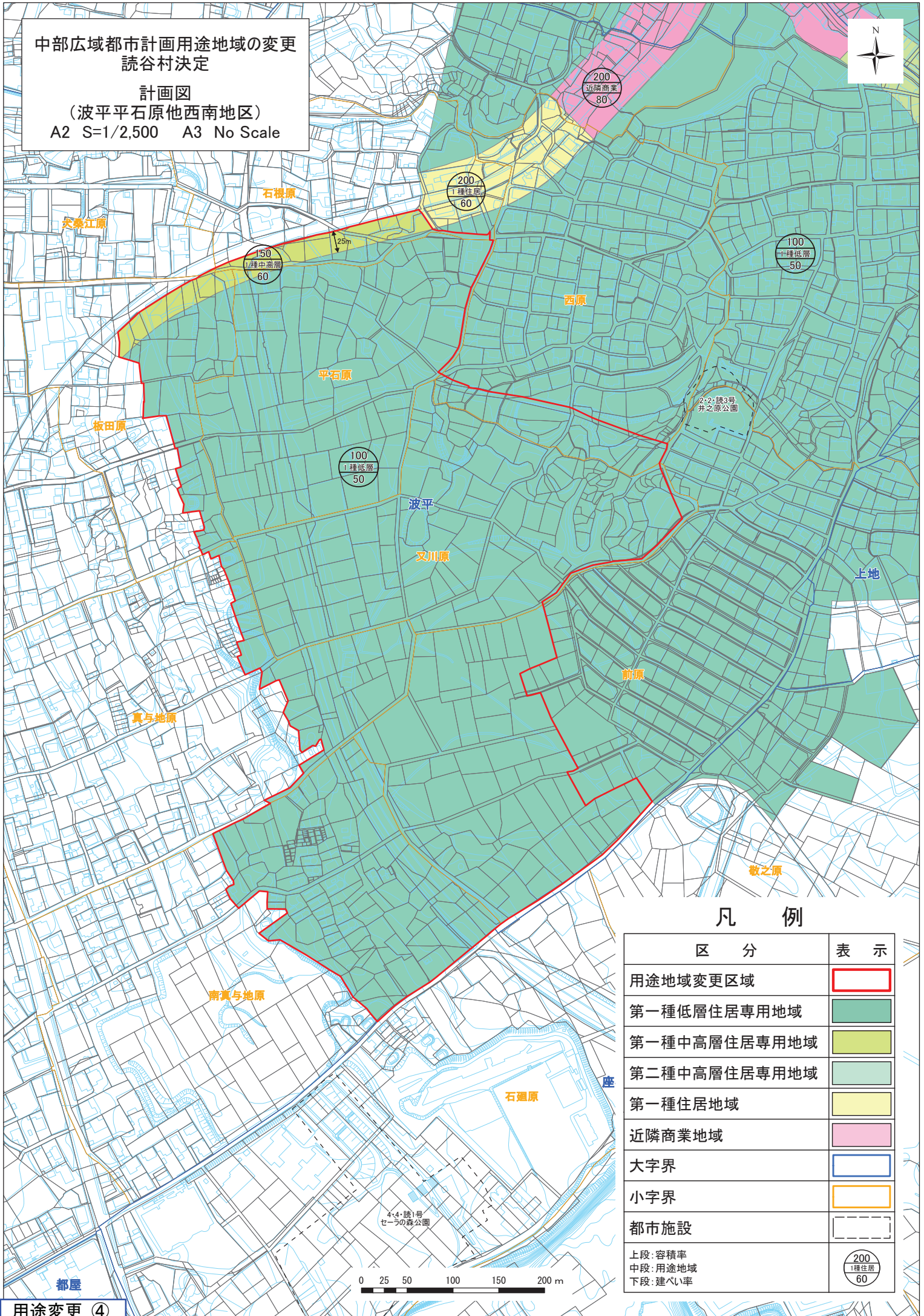
A3 1/2,500



用途変更 ③

中部広域都市計画用途地域の変更  
読谷村決定

計画図  
(波平平石原他西南地区)  
A2 S=1/2,500 A3 No Scale



凡 例

| 区 分                          | 表 示 |
|------------------------------|-----|
| 用途地域変更区域                     |     |
| 第一種低層住居専用地域                  |     |
| 第一種中高層住居専用地域                 |     |
| 第二種中高層住居専用地域                 |     |
| 第一種住居地域                      |     |
| 近隣商業地域                       |     |
| 大字界                          |     |
| 小字界                          |     |
| 都市施設                         |     |
| 上段:容積率<br>中段:用途地域<br>下段:建ぺい率 |     |

