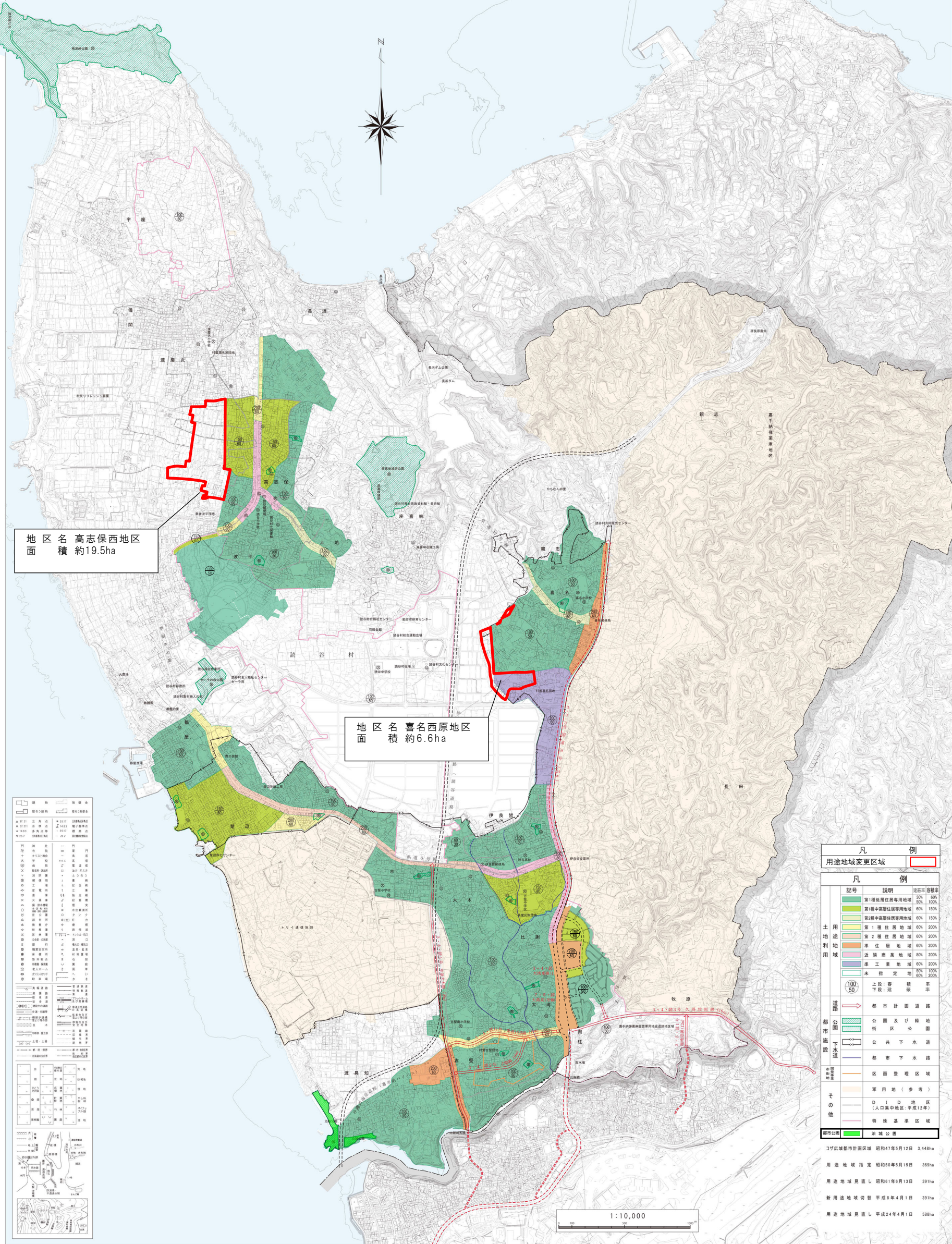


中部広域都市計画用途地域の変更
読谷村決定
総括図
(高志保西地区・喜名西原地区)
A0 S=1/10,000 A3=1/30,000

読谷村都市計画図



地区名 高志保西地区
面積 約19.5ha

地区名 喜名西原地区
面積 約6.6ha

記号	説明
1	第一種低層住居専用地域
2	第二種低層住居専用地域
3	第一種中高層住居専用地域
4	第二種中高層住居専用地域
5	第一種住居地域
6	第二種住居地域
7	近隣商業地域
8	準工業地域
9	未指定地
10	上段：容積率 100% 下段：容積率 50%
11	都市計画道路
12	公園及び緑地
13	公共下水道
14	都市下水道
15	区画整理区域
16	軍用地(参考)
17	D I D 地区(人口集中地区：平成12年)
18	特殊基準区域
19	都市公園
20	宮城公園

凡		例	
用途地域変更区域			
凡		例	
記号	説明	建築率	容積率
	第1種低層住居専用地域	30%	100%
	第2種低層住居専用地域	60%	150%
	第1種中高層住居専用地域	60%	150%
	第2種中高層住居専用地域	60%	150%
	第1種住居地域	60%	200%
	第2種住居地域	60%	200%
	準住居地域	60%	200%
	近隣商業地域	60%	200%
	準工業地域	60%	200%
	未指定地	50%	100%
	未指定地	50%	100%
	未指定地	50%	100%
	未指定地	50%	100%
	未指定地	50%	100%
	未指定地	50%	100%
	未指定地	50%	100%
	未指定地	50%	100%
	未指定地	50%	100%
	未指定地	50%	100%
	未指定地	50%	100%
	未指定地	50%	100%
	未指定地	50%	100%
	未指定地	50%	100%
	未指定地	50%	100%
	未指定地	50%	100%
	未指定地	50%	100%
	未指定地	50%	100%
	未指定地	50%	100%
	未指定地	50%	100%
	未指定地	50%	100%
	未指定地	50%	100%
	未指定地	50%	100%
	未指定地	50%	100%
	未指定地	50%	100%
	未指定地	50%	100%
	未指定地	50%	100%
	未指定地	50%	100%
	未指定地	50%	100%
	未指定地	50%	100%
	未指定地	50%	100%
	未指定地	50%	100%
	未指定地	50%	100%
	未指定地	50%	100%
	未指定地	50%	100%
	未指定地	50%	100%
	未指定地	50%	100%
	未指定地	50%	100%
	未指定地	50%	100%
	未指定地	50%	100%
	未指定地	50%	100%
	未指定地	50%	100%
	未指定地	50%	100%
	未指定地	50%	100%
	未指定地	50%	100%
	未指定地	50%	100%
	未指定地	50%	100%
	未指定地	50%	100%
	未指定地	50%	100%
	未指定地	50%	100%
	未指定地	50%	100%
	未指定地	50%	100%
	未指定地	50%	100%
	未指定地	50%	100%
	未指定地	50%	100%
	未指定地	50%	100%
	未指定地	50%	100%
	未指定地	50%	100%
	未指定地	50%	100%
	未指定地	50%	100%
	未指定地	50%	100%
	未指定地	50%	100%
	未指定地	50%	100%
	未指定地	50%	100%
	未指定地	50%	100%
	未指定地	50%	100%
	未指定地	50%	100%
	未指定地	50%	100%
	未指定地	50%	100%
	未指定地	50%	100%
	未指定地	50%	100%
	未指定地	50%	100%
	未指定地	50%	100%
	未指定地	50%	100%
	未指定地	50%	100%
	未指定地	50%	100%
	未指定地	50%	100%
	未指定地	50%	100%
	未指定地	50%	100%
	未指定地	50%	100%
	未指定地	50%	100%
	未指定地	50%	100%
	未指定地	50%	100%
	未指定地	50%	100%
	未指定地	50%	100%
	未指定地	50%	100%
	未指定地	50%	100%
	未指定地	50%	100%
	未指定地	50%	100%
	未指定地	50%	100%
	未指定地	50%	100%
	未指定地	50%	100%
	未指定地	50%	100%
	未指定地	50%	100%
	未指定地	50%	100%
	未指定地	50%	100%
	未指定地	50%	100%
	未指定地	50%	100%
	未指定地	50%	100%
	未指定地	50%	100%
	未指定地	50%	100%
	未指定地	50%	100%
	未指定地	50%	100%
	未指定地	50%	100%
	未指定地	50%	100%
	未指定地	50%	100%
	未指定地	50%	100%
	未指定地	50%	100%
	未指定地	50%	100%

コザ広域都市計画区域 昭和47年5月12日 3,448ha
用途地域指定 昭和50年5月15日 369ha
用途地域見直し 昭和61年6月13日 391ha
新用途地域切替 平成8年4月1日 391ha
用途地域見直し 平成24年4月1日 588ha

平成二十六年三月作成

読谷村役場

「この地図は、沖縄県知事の承認を得て、沖縄県数値地図版を複製したものである。(平25企画第242号)」