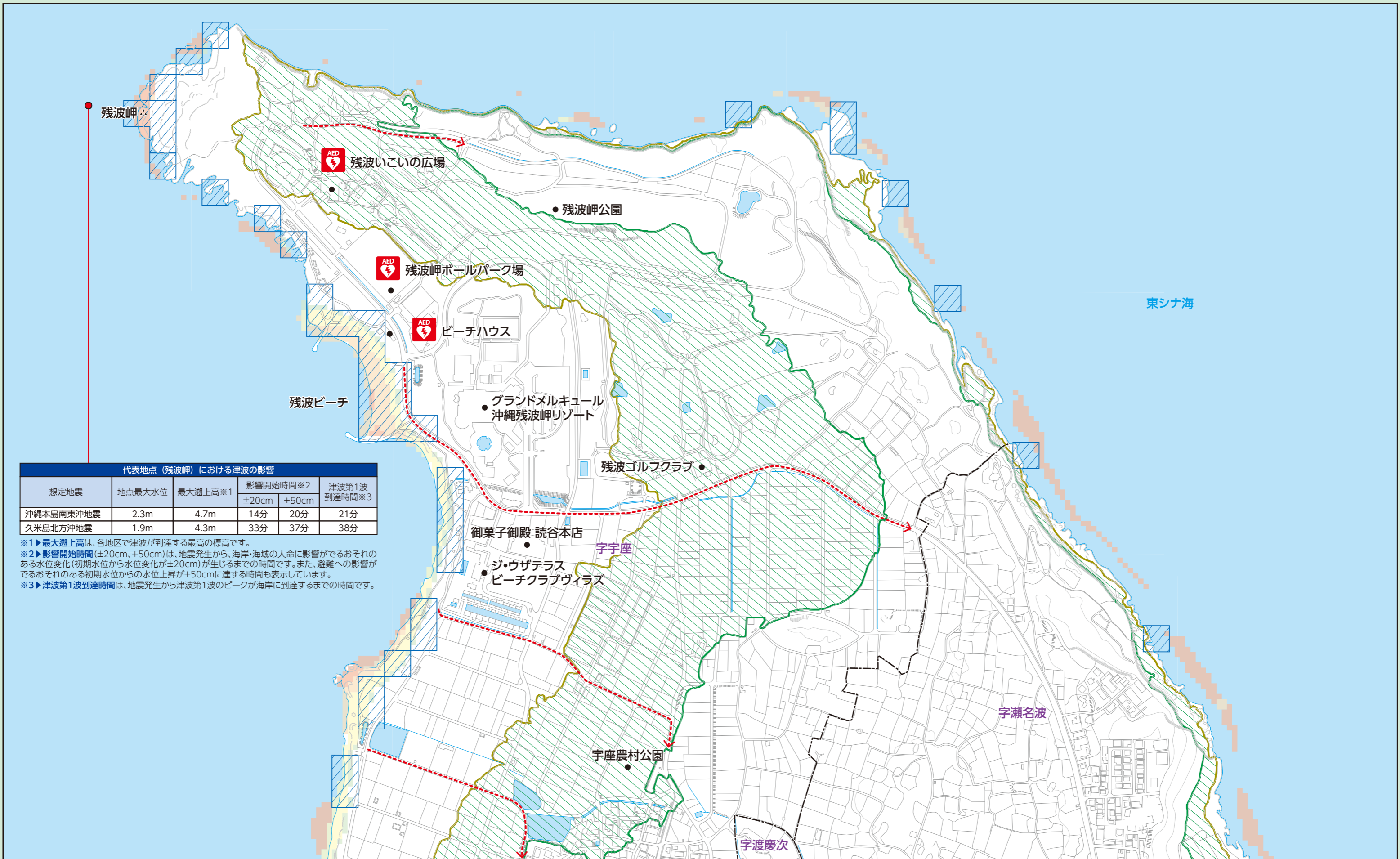


凡	指定緊急避難場所	津波避難ビル	AED	地盤高 10m	村役場
例	指定一般避難所 指定福祉避難所	津波避難場所	国道 (00m) 海抜	地盤高 10m以上20m未満	警察署・交番
			県道・主要地方道	字界	消防本部・消防署
			避難経路		

高潮浸水予測図	土砂災害の危険がある場所	急傾斜地 特別警戒区域	急傾斜地 警戒区域	津波災害警戒区域 浸水想定区分 10m以上	津波災害警戒区域 浸水想定区分 5m以上~10m未満	津波災害警戒区域 浸水想定区分 2m以上~5m未満	津波災害警戒区域 浸水想定区分 1m以上~2m未満	津波災害警戒区域 浸水想定区分 0.3m以上~1m未満	津波災害警戒区域 浸水想定区分 0.3m未満	北	1:6,500
---------	--------------	-------------	-----------	-----------------------	----------------------------	---------------------------	---------------------------	-----------------------------	------------------------	---	---------



代表地点（残波岬）における津波の影響

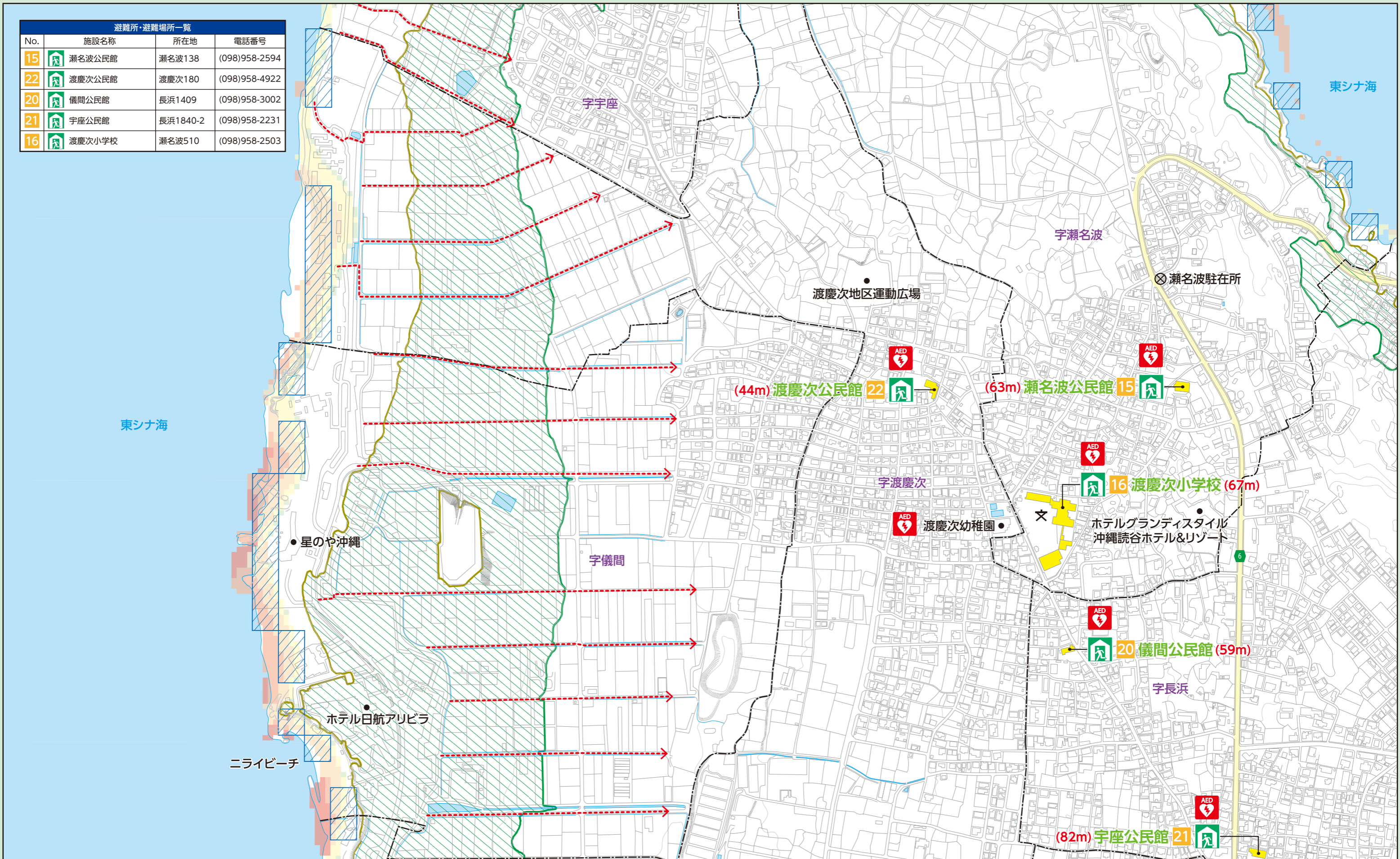
想定地震	地点最大水位	最大遡上高※1	影響開始時間※2		津波第1波到達時間※3
			±20cm	+50cm	
沖縄本島南東沖地震	2.3m	4.7m	14分	20分	21分
久米島北方沖地震	1.9m	4.3m	33分	37分	38分

※1▶最大遡上高は、各地区で津波が到達する最高の標高です。  
 ※2▶影響開始時間(±20cm、+50cm)は、地震発生から、海岸・海域の人命に影響がでるおそれのある水位変化(初期水位から水位変化が±20cm)が生じるまでの時間です。また、避難への影響がでるおそれのある初期水位からの水位上昇が+50cmに達する時間も表示しています。  
 ※3▶津波第1波到達時間は、地震発生から津波第1波のピークが海岸に到達するまでの時間です。

凡	指定緊急避難場所	津波避難ビル	AED	地盤高 10m	村役場
例	指定一般避難所 指定福祉避難所	津波避難場所	国道 (00m) 海拔	地盤高 10m以上20m未満	警察署・交番
			県道・主要地方道	字界	消防本部・消防署
			避難経路		

高潮浸水 予測図		土砂災害 の危険が ある場所	急傾斜地 特別 警戒区域	津波災害 警戒区域	浸水想定区分 10m以上 5m以上~10m未満 2m以上~5m未満 1m以上~2m未満 0.3m以上~1m未満 0.3m未満	洪水浸水想定区分 5m以上~10m未満 2m以上~5m未満 1m以上~2m未満 0.3m以上~1m未満 0.3m未満	浸水想定区分 5m以上~10m未満 2m以上~5m未満 1m以上~2m未満 0.3m以上~1m未満 0.3m未満	1:6,500 0 50 100 150m
-------------	--	----------------------	--------------------	--------------	--	---	---	--------------------------

No.	施設名称	所在地	電話番号
15	瀬名波公民館	瀬名波138	(098)958-2594
22	渡慶次公民館	渡慶次180	(098)958-4922
20	儀間公民館	長浜1409	(098)958-3002
21	宇座公民館	長浜1840-2	(098)958-2231
16	渡慶次小学校	瀬名波510	(098)958-2503



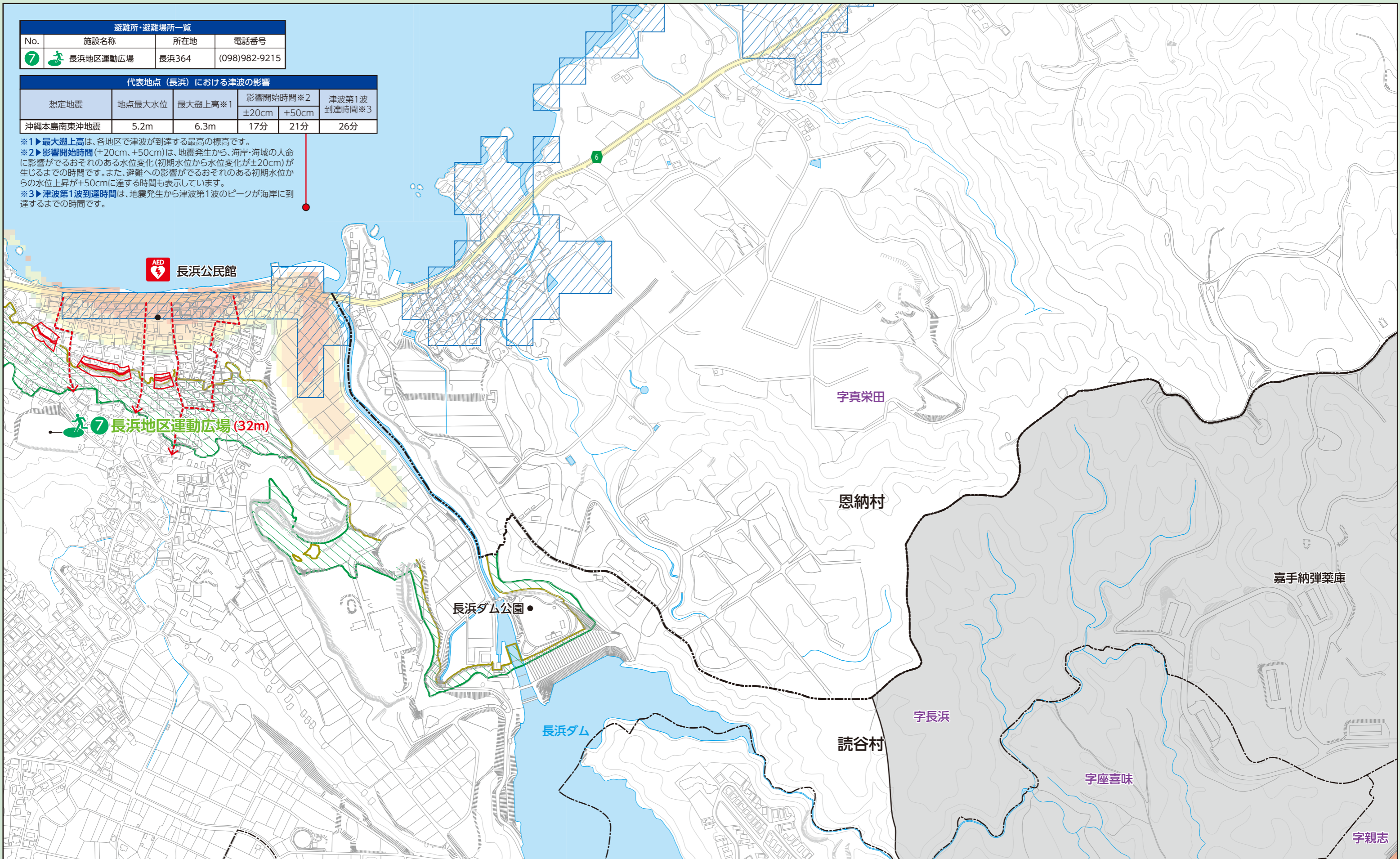
凡	指定緊急避難場所	津波避難ビル	AED	地盤高 10m	村役場
例	指定一般避難所 指定福祉避難所	津波避難場所	国道 (00m) 海抜	地盤高 10m以上20m未満	警察署・交番
			県道・主要地方道	字界	消防本部・消防署
			避難経路		

高潮浸水予測図		土砂災害の危険がある場所	急傾斜地	浸水想定区分	津波浸水想定区分	洪水浸水想定区分	1:6,500
				10m以上	10m以上	5m以上~10m未満	
				5m以上~10m未満	5m以上~10m未満	2m以上~5m未満	
				2m以上~5m未満	2m以上~5m未満	1m以上~2m未満	
				1m以上~2m未満	1m以上~2m未満	0.3m以上~1m未満	
				0.3m以上~1m未満	0.3m以上~1m未満	0.3m未満	
				0.3m未満	0.3m未満	0.3m未満	

No.	施設名称	所在地	電話番号
7	長浜地区運動広場	長浜364	(098)982-9215

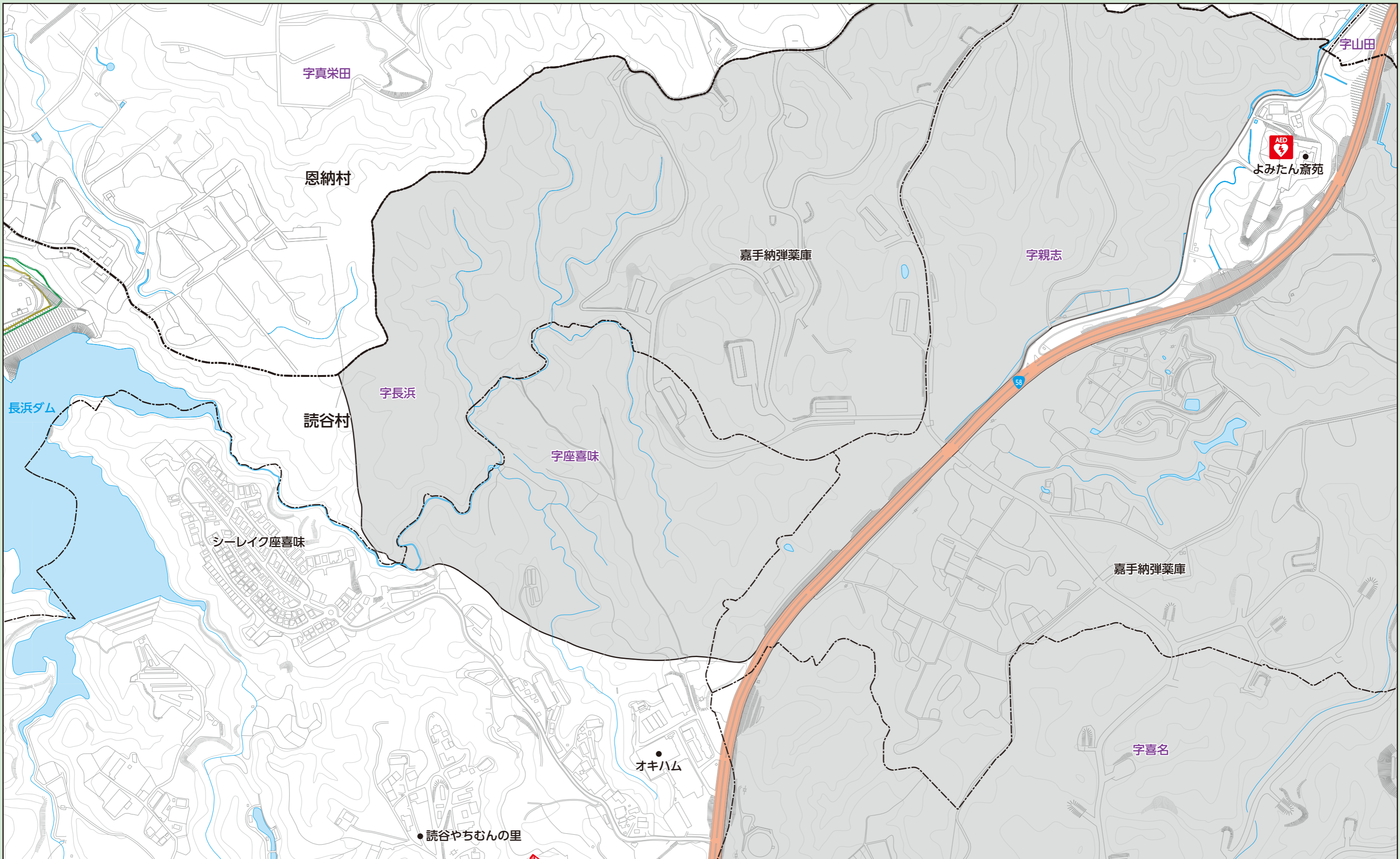
想定地震	地点最大水位	最大遡上高※1	影響開始時間※2		津波第1波到達時間※3
			±20cm	+50cm	
沖縄本島南東沖地震	5.2m	6.3m	17分	21分	26分

※1▶最大遡上高は、各地区で津波が到達する最高の標高です。  
 ※2▶影響開始時間(±20cm、+50cm)は、地震発生から、海岸・海域の人命に影響がでるおそれのある水位変化(初期水位から水位変化が±20cm)が生じるまでの時間です。また、避難への影響がでるおそれのある初期水位からの水位上昇が+50cmに達する時間も表示しています。  
 ※3▶津波第1波到達時間は、地震発生から津波第1波のピークが海岸に到達するまでの時間です。



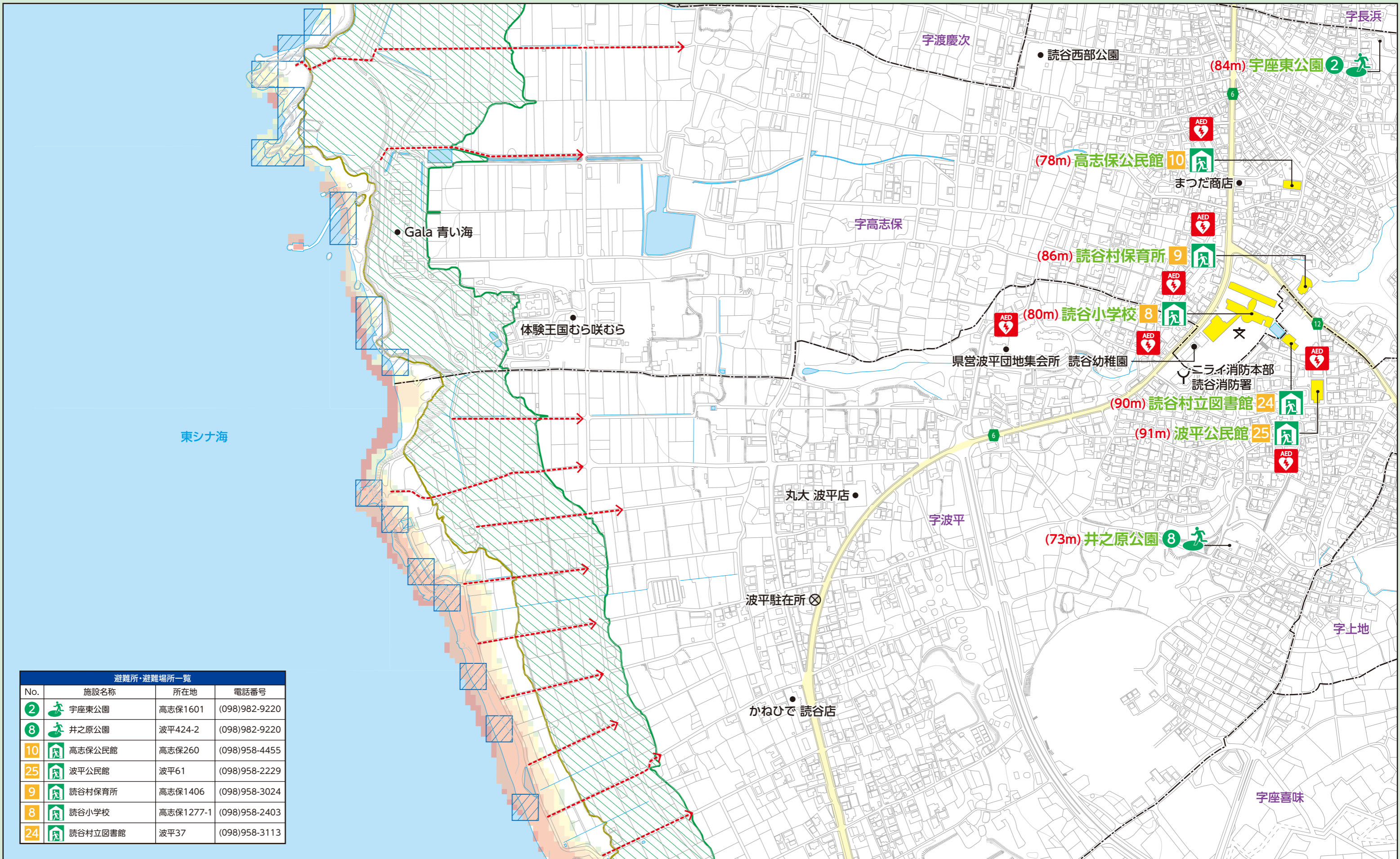
凡	指定緊急避難場所	津波避難ビル	AED	地盤高 10m	村役場
例	指定一般避難所 指定福祉避難所	津波避難場所	国道 (00m) 海拔	地盤高 10m以上20m未満	警察署・交番
			県道・主要地方道	字界	消防本部・消防署
			避難経路		

高潮浸水 予測図		土砂災害 の危険が ある場所	急傾斜地 特別 警戒区域	津波災害 警戒区域	浸水想定区分 10m以上 5m以上~10m未満 2m以上~5m未満 1m以上~2m未満 0.3m以上~1m未満 0.3m未満	浸水想定区分 5m以上~10m未満 2m以上~5m未満 1m以上~2m未満 0.3m以上~1m未満 0.3m未満	浸水想定区分 5m以上~10m未満 2m以上~5m未満 1m以上~2m未満 0.3m以上~1m未満 0.3m未満	1:6,500 0 50 100 150m
-------------	--	----------------------	--------------------	--------------	--	---	---	--------------------------



凡	指定緊急避難場所	津波避難ビル	AED	地盤高 10m	村役場
例	指定一般避難所 指定福祉避難所	津波避難場所	国道 (00m) 海拔	地盤高 10m以上20m未満	警察署・交番
			県道・主要地方道	字界	消防本部・消防署
			避難経路		

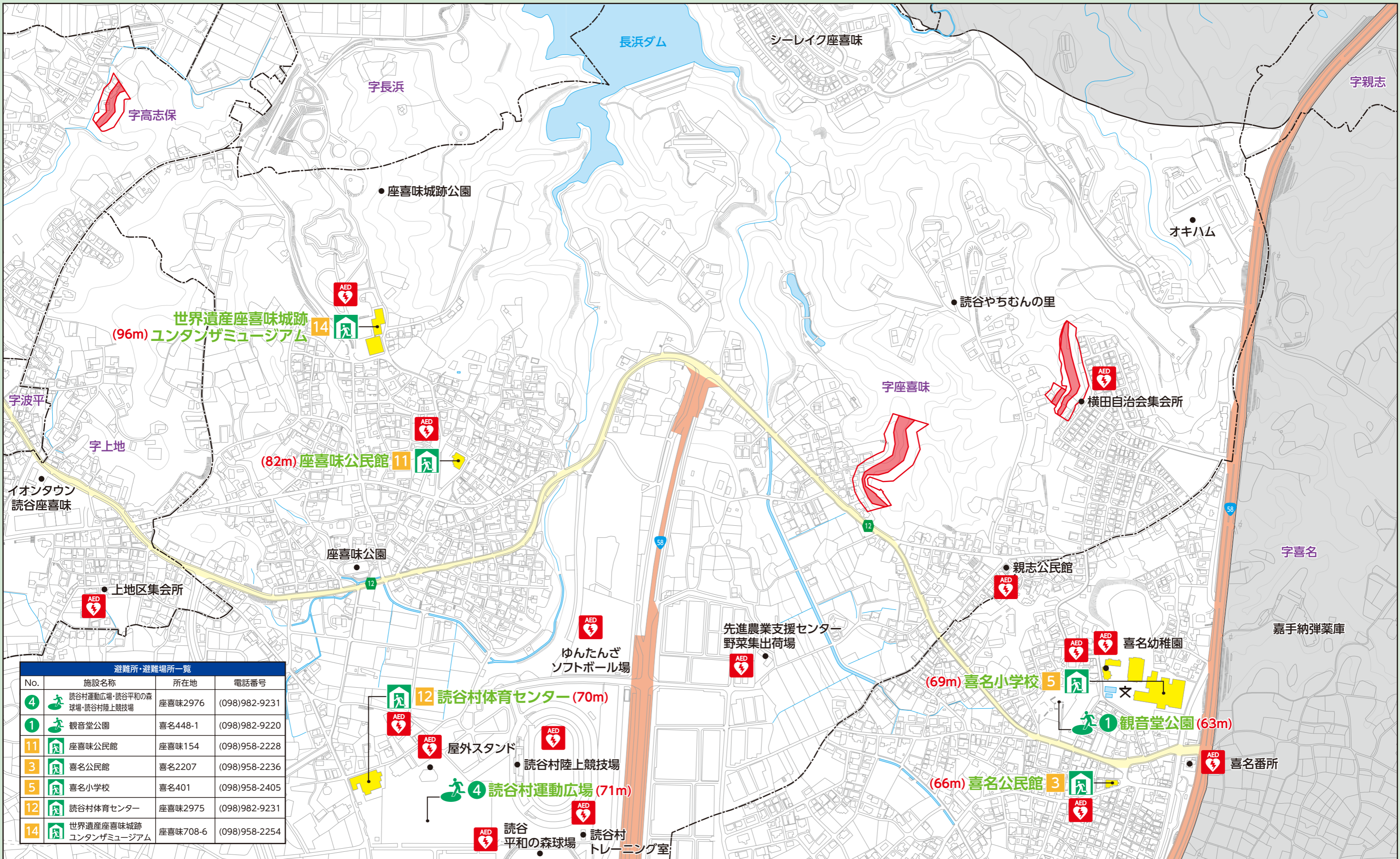
高潮浸水 予測図		急傾斜地	特別警戒区域	津波災害 浸水想定区分	10m以上 5m以上~10m未満 2m以上~5m未満 1m以上~2m未満 0.3m以上~1m未満 0.3m未満	洪水浸水想定区域	5m以上~10m未満 2m以上~5m未満 1m以上~2m未満 0.3m以上~1m未満 0.3m未満	1:6,500
		土砂災害 の危険が ある場所	警戒区域	津波災害 浸水想定区域				0 50 100 150m



No.	施設名称	所在地	電話番号
2	宇座東公園	高志保1601	(098)982-9220
8	井之原公園	波平424-2	(098)982-9220
10	高志保公民館	高志保260	(098)958-4455
25	波平公民館	波平61	(098)958-2229
9	読谷村保育所	高志保1406	(098)958-3024
8	読谷小学校	高志保1277-1	(098)958-2403
24	読谷村立図書館	波平37	(098)958-3113

凡	指定緊急避難場所	津波避難ビル	AED	— 地盤高 10m	○ 村役場
例	指定一般避難所 指定福祉避難所	津波避難場所	国道 (00m) 海拔	▨ 地盤高 10m以上20m未満	⊗ 警察署・交番
			県道・主要地方道	--- 字界	⌘ 消防本部・消防署
			避難経路		

高潮浸水 予測図		土砂災害 の危険が ある場所	急傾斜地 特別 警戒区域	津波災害 警戒区域	浸水想定区分 10m以上 5m以上~10m未満 2m以上~5m未満 1m以上~2m未満 0.3m以上~1m未満 0.3m未満	洪水想定区分 5m以上~10m未満 2m以上~5m未満 1m以上~2m未満 0.3m以上~1m未満 0.3m未満	1:6,500 0 50 100 150m
-------------	--	----------------------	--------------------	--------------	--	---	--------------------------



避難所・避難場所一覧			
No.	施設名称	所在地	電話番号
4	読谷村運動広場・読谷平和の森 球場・読谷村陸上競技場	座喜味2976	(098)982-9231
1	観音堂公園	喜名448-1	(098)982-9220
11	座喜味公民館	座喜味154	(098)958-2228
3	喜名公民館	喜名2207	(098)958-2236
5	喜名小学校	喜名401	(098)958-2405
12	読谷村体育センター	座喜味2975	(098)982-9231
14	世界遺産座喜味城跡 ユンタンザミュージアム	座喜味708-6	(098)958-2254

凡	指定緊急避難場所	津波避難ビル	AED	— 地盤高 10m	○ 村役場
例	指定一般避難所 指定福祉避難所	津波避難場所	国道 (00m) 海抜	地盤高 10m以上20m未満	⊗ 警察署・交番
			県道・主要地方道	--- 字界	⌘ 消防本部・消防署
			避難経路		

高潮浸水予測図		土砂災害の危険がある場所	急傾斜地	津波災害警戒区域	浸水想定区分	洪水浸水想定区域	浸水想定区分	1:6,500
					10m以上 5m以上~10m未満 2m以上~5m未満 1m以上~2m未満 0.3m以上~1m未満 0.3m未満		5m以上~10m未満 2m以上~5m未満 1m以上~2m未満 0.3m以上~1m未満 0.3m未満	



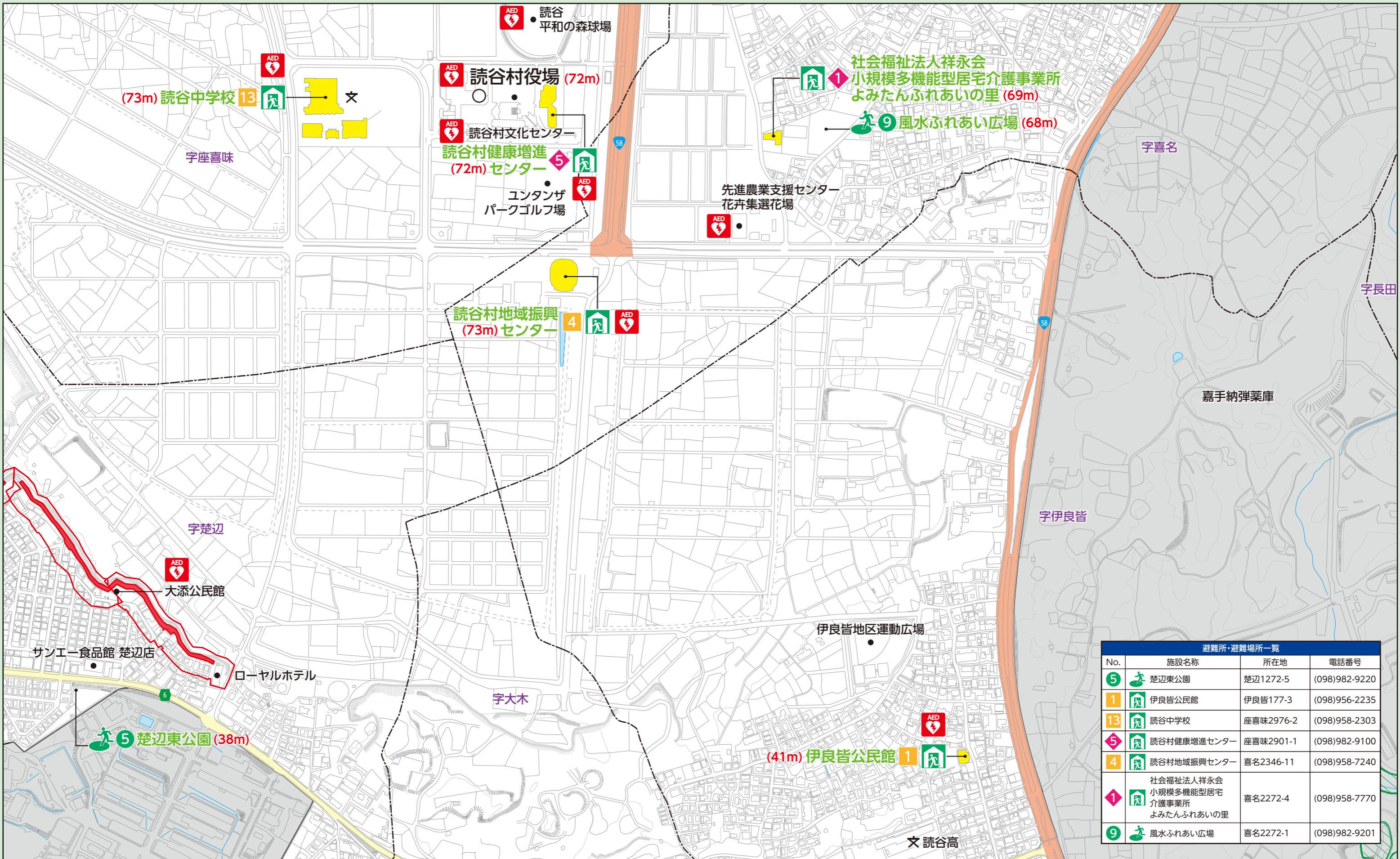
想定地震	地点 最大水位	最大 遡上高※1	影響開始時間※2		津波第1波 到達時間※3
			±20cm	+50cm	
沖縄本島南東沖地震	7.2m	10.0m	16分	23分	24分
久米島北方沖地震	4.5m	9.6m	34分	39分	41分

※1▶最大遡上高は、各地区で津波が到達する最高の標高です。  
 ※2▶影響開始時間(±20cm、+50cm)は、地震発生から、海岸・海域の人命に影響がでるおそれのある水位変化(初期水位から水位変化が±20cm)が生じるまでの時間です。また、避難への影響がでるおそれのある初期水位からの水位上昇が+50cmに達する時間も表示しています。  
 ※3▶津波第1波到達時間は、地震発生から津波第1波のピークが海岸に到達するまでの時間です。

No.	施設名称	所在地	電話番号
5	楚辺東公園	楚辺1272-5	(098)982-9220
3	セーラの森公園	座喜味1975	(098)982-9220
6	有限会社 カテナ自動車学校	楚辺1512	(098)956-2363
4	読谷村 老人福祉センター	座喜味1976	(098)921-5006
13	読谷中学校	座喜味2976-2	(098)958-2303
3	社会福祉法人祥永会 読谷の里	座喜味1875-1	(098)956-2000
23	読谷村 生き生き健康センター	都屋167-2	(098)957-3366
6	社会福祉法人沖縄県 福祉事業団 よみたん救護園	都屋167	(098)956-4111

凡	指定緊急避難場所	津波避難ビル	AED	地盤高 10m	村役場
例	指定一般避難所 指定福祉避難所	津波避難場所	国道 (00m) 海拔	地盤高 10m以上20m未満	警察署・交番
			県道・主要地方道	字界	消防本部・消防署
			避難経路		

高潮浸水 予測図		土砂災害 の危険が ある場所	急傾斜地 特別 警戒区域	津波災害 警戒区域	10m以上 5m以上~10m未満 2m以上~5m未満 1m以上~2m未満 0.3m以上~1m未満 0.3m未満	洪水想定区分 5m以上~10m未満 2m以上~5m未満 1m以上~2m未満 0.3m未満	洪水想定区分 5m以上~10m未満 2m以上~5m未満 1m以上~2m未満 0.3m未満	1:6,500 0 50 100 150m
-------------	--	----------------------	--------------------	--------------	--	--	--	--------------------------

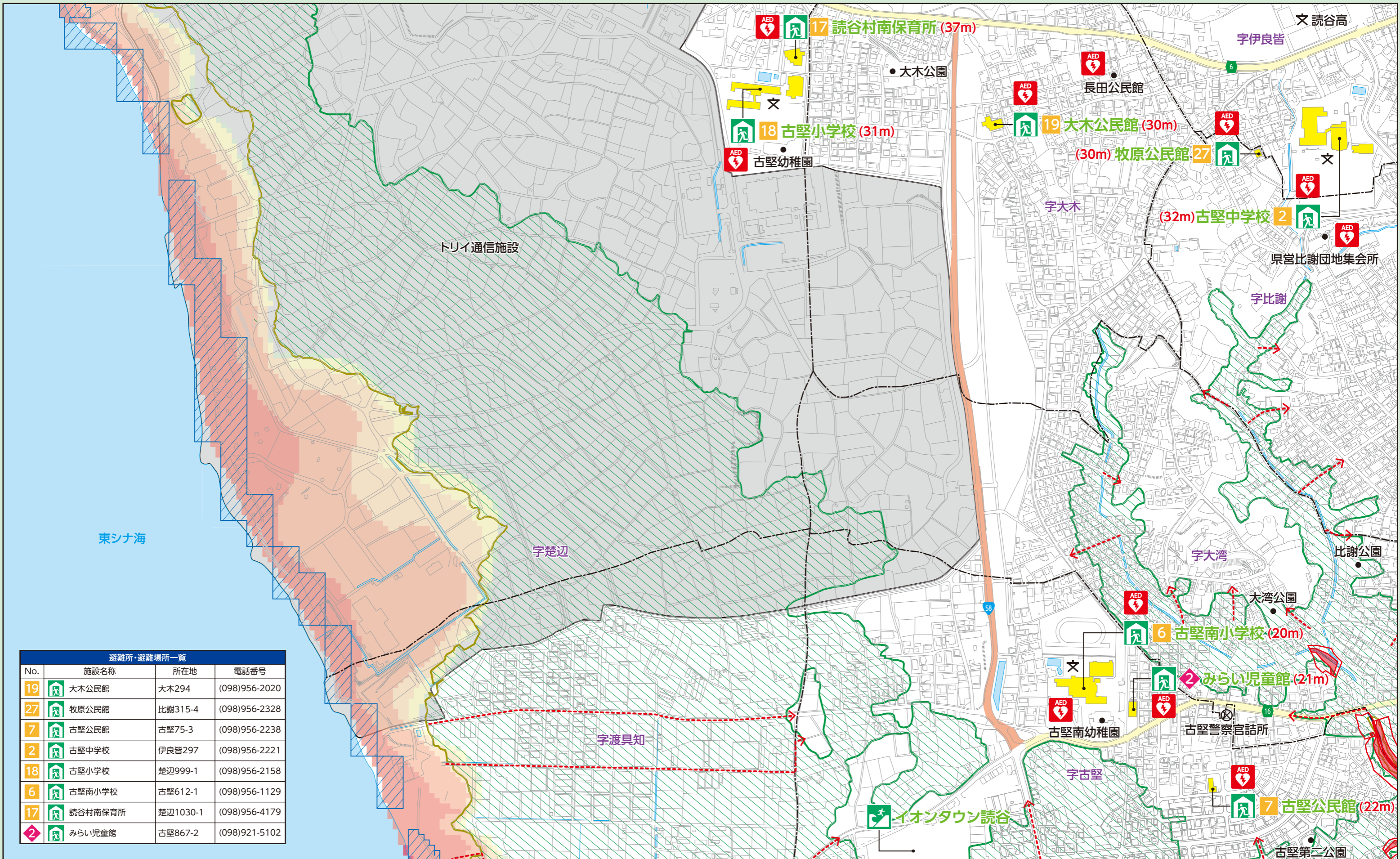


No.	施設名称	所在地	電話番号
5	楚辺東公園	楚辺1272-5	(098)982-9220
1	伊良皆公民館	伊良皆177-3	(098)956-2235
13	読谷中学校	座喜味2976-2	(098)958-2303
5	読谷村健康増進センター	座喜味2901-1	(098)982-9100
4	読谷村地域振興センター	喜名2346-11	(098)958-7240
1	社会福祉法人祥永会 小規模多機能型居宅 介護事業所 よみたんふれあいの里	喜名2272-4	(098)958-7770
9	風水ふれあい広場	喜名2272-1	(098)982-9201



凡	指定緊急避難場所	津波避難ビル	AED	地盤高 10m	村役場
例	指定一般避難所 指定福祉避難所	津波避難場所	国道 (00m) 海拔	地盤高 10m以上20m未満	警察署・交番・詰所
			県道・主要地方道	字界	消防本部・消防署
			避難経路		

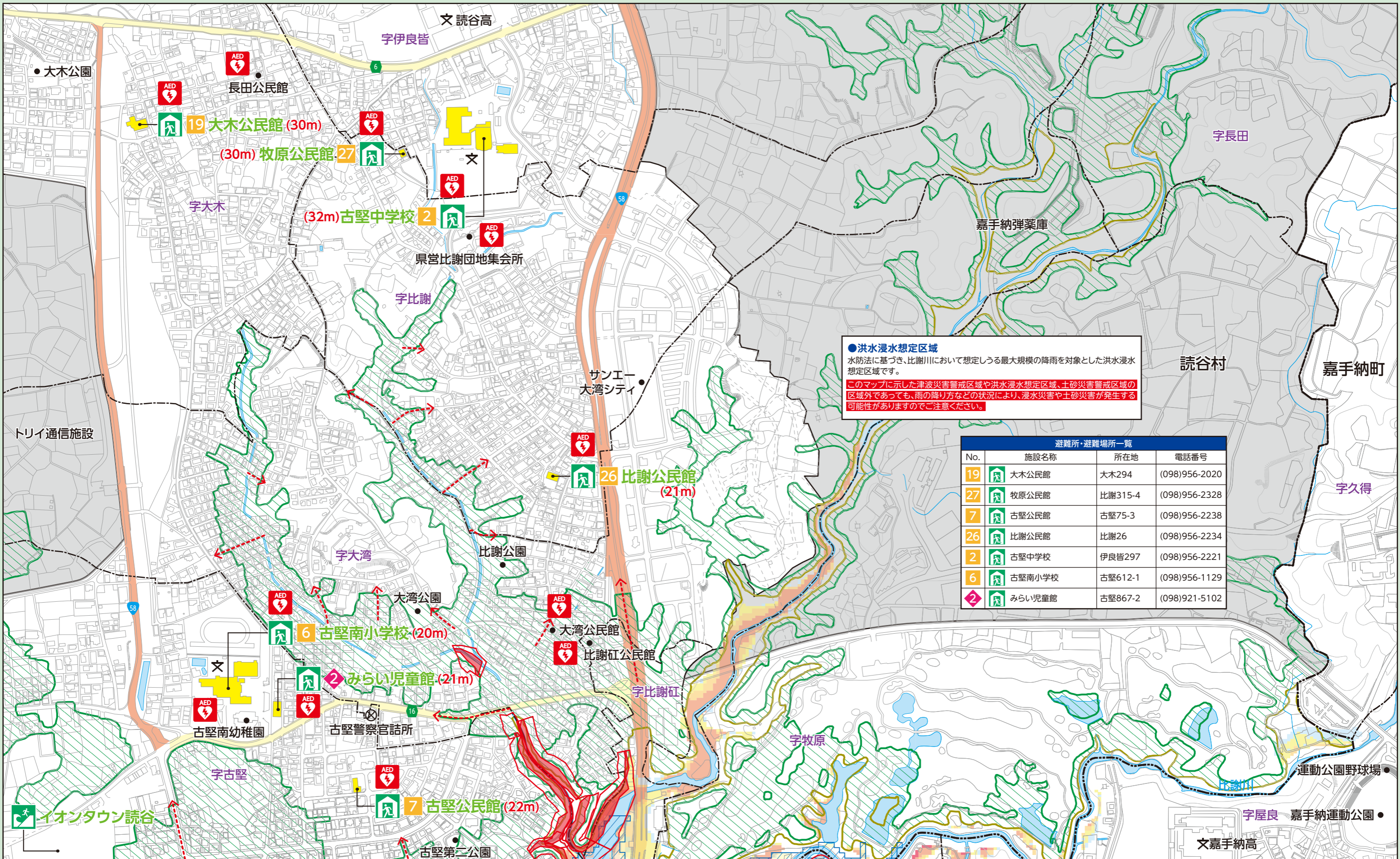
高潮浸水予測図	土砂災害の危険がある場所	急傾斜地 特別警戒区域	急傾斜地 警戒区域	津波災害警戒区域	浸水想定区分 10m以上	浸水想定区分 5m以上~10m未満	浸水想定区分 2m以上~5m未満	浸水想定区分 1m以上~2m未満	浸水想定区分 0.3m以上~1m未満	浸水想定区分 0.3m未満	北	1:6,500
					10m以上	5m以上~10m未満	2m以上~5m未満	1m以上~2m未満	0.3m以上~1m未満	0.3m未満	0 50 100 150m	



No.	施設名称	所在地	電話番号
19	大木公民館	大木294	(098)956-2020
27	牧原公民館	比謝315-4	(098)956-2328
7	古堅公民館	古堅75-3	(098)956-2238
2	古堅中学校	伊良皆297	(098)956-2221
18	古堅小学校	楚辺999-1	(098)956-2158
6	古堅南小学校	古堅612-1	(098)956-1129
17	読谷村南保育所	楚辺1030-1	(098)956-4179
2	未来児童館	古堅867-2	(098)921-5102

凡	指定緊急避難場所	津波避難ビル	AED	— 地盤高 10m	○ 村役場
例	指定一般避難所 指定福祉避難所	津波避難場所	国道 (00m) 海抜	▨ 地盤高 10m以上20m未満	⊗ 警察署・交番・詰所
			県道・主要地方道	--- 字界	⌵ 消防本部・消防署
			避難経路		

高潮浸水 予測図		土砂災害 の危険が ある場所	急傾斜地 特別 警戒区域	津波災害 警戒区域	浸水想定区分 10m以上 5m以上~10m未満 2m以上~5m未満 1m以上~2m未満 0.3m以上~1m未満 0.3m未満	浸水想定区分 5m以上~10m未満 2m以上~5m未満 1m以上~2m未満 0.3m以上~1m未満 0.3m未満	1:6,500 0 50 100 150m
-------------	--	----------------------	--------------------	--------------	--	---	--------------------------

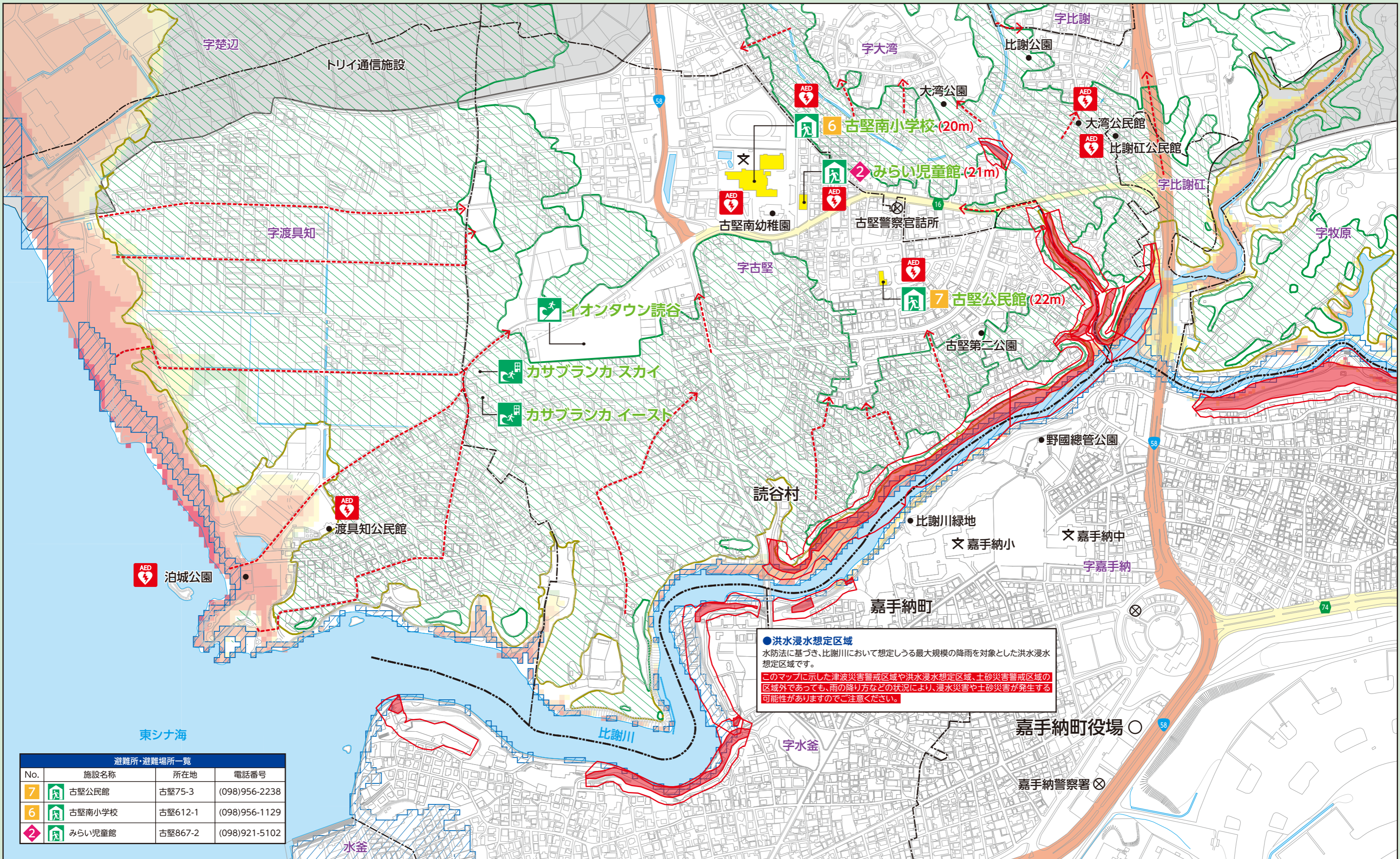


**●洪水浸水想定区域**  
 水防法に基づき、比謝川において想定しうる最大規模の降雨を対象とした洪水浸水想定区域です。  
 このマップに示した津波災害警戒区域や洪水浸水想定区域、土砂災害警戒区域の区域外であっても、雨の降り方などの状況により、浸水災害や土砂災害が発生する可能性がありますのでご注意ください。

No.	施設名称	所在地	電話番号
19	大木公民館	大木294	(098)956-2020
27	牧原公民館	比謝315-4	(098)956-2328
7	古堅公民館	古堅75-3	(098)956-2238
26	比謝公民館	比謝26	(098)956-2234
2	古堅中学校	伊良皆297	(098)956-2221
6	古堅南小学校	古堅612-1	(098)956-1129
2	みらい児童館	古堅867-2	(098)921-5102

凡	指定緊急避難場所	津波避難ビル	AED	地盤高 10m	村役場
例	指定一般避難所 指定福祉避難所	津波避難場所	国道 (00m) 海拔	地盤高 10m以上20m未満	警察署・交番・詰所
			県道・主要地方道	--- 字界	消防本部・消防署
			避難経路		

高潮浸水 予測図		急傾斜地	特別警戒区域	津波災害 警戒区域	10m以上 5m以上~10m未満 2m以上~5m未満 1m以上~2m未満 0.3m以上~1m未満 0.3m未満	洪水浸水 想定区分	5m以上~10m未満 2m以上~5m未満 1m以上~2m未満 0.3m未満	洪水浸水 想定区分	1:6,500 0 50 100 150m
			警戒区域						



**●洪水浸水想定区域**  
 水防法に基づき、比謝川において想定しうる最大規模の降雨を対象とした洪水浸水想定区域です。  
 このマップに示した津波災害警戒区域や洪水浸水想定区域、土砂災害警戒区域の区域外であっても、雨の降り方などの状況により、浸水災害や土砂災害が発生する可能性がありますのでご注意ください。

避難所・避難場所一覧			
No.	施設名称	所在地	電話番号
7	古堅公民館	古堅75-3	(098)956-2238
6	古堅南小学校	古堅612-1	(098)956-1129
2	みらい児童館	古堅867-2	(098)921-5102