



読谷村

ごみの 分け方・出し方

※収集区域図は裏表紙をご覧ください。



※高志保・長浜・波平・座喜味・伊良皆・大木地域は、区分されています。

収集地域	月	火	水	木	金	土
① ・高志保(1) ・長浜(1) (村道、読谷クリニック～たまたつ南側) (村道、長浜給油所～座喜味城跡公園入口南側)	もやせるごみ	ペットボトル(第1・3) 古紙(第2・4)			もやせるごみ	もやさないごみ 有害ごみ ビン スプレー(第1・3)
① 収集業者：読谷環境 ☎958-3103						
② ・波平(1)・上地 ・高志保(2)・座喜味(3) (村道、波平東門付近～ 座喜味城跡公園入口沿)	もやせるごみ	ペットボトル(第1・3) 古紙(第2・4)	もやさないごみ 有害ごみ	もやせるごみ		ビン スプレー(第1・3)
② 収集業者：読谷環境 ☎958-3103						
③ ・長浜(2)・瀬名波 ・渡慶次・儀間 ・宇座	もやせるごみ		もやさないごみ 有害ごみ	もやせるごみ	ペットボトル(第1・3) 古紙(第2・4)	ビン スプレー(第1・3)
③ 収集業者：読谷環境 ☎958-3103						
④-1 ・座喜味(1) ・県営波平団地	ペットボトル(第1・3) 古紙(第2・4)	もやせるごみ	もやさないごみ 有害ごみ		もやせるごみ	ビン スプレー(第1・3)
④-1 収集業者：読谷環境 ☎958-3103						
④-2 ・楚辺(大添地域含) ・波平(2)(大当地域) ・座喜味(2) ・都屋	ペットボトル(第1・3) 古紙(第2・4)	もやせるごみ	もやさないごみ 有害ごみ		もやせるごみ	ビン スプレー(第1・3)
④-2 収集業者：読谷協同産業 ☎958-0900						
⑤ ・渡具知・古堅・大湾 ・比謝・比謝砦・ときわ ・伊良皆(1)(県道6号線南側) ・大木(1)(県道6号線南側)	もやせるごみ		ペットボトル(第1・3) 古紙(第2・4)	もやせるごみ	もやさないごみ 有害ごみ	ビン スプレー(第2・4)
⑤ 収集業者：リサイクルセンター沖縄 ☎958-0215						
⑥ ・座喜味(トーガー地域、シーレイク) ・喜名・横田・親志 ・伊良皆(2)(県道6号線北側) ・大木(2)(県道6号線北側)	もやさないごみ 有害ごみ	もやせるごみ		ペットボトル(第1・3) 古紙(第2・4)	もやせるごみ	ビン スプレー(第2・4)
⑥ 収集業者：読谷サニタリー ☎958-6050						

【予約制】粗大ごみ・・・読谷環境(☎098-958-3103)→P.6

予約受付 月～金(祝祭日休) 8:30～12:00、13:00～17:00 回収日：月・火・木

※ごみは指定日の**朝8:30**までに各家の門前に出しましょう。

※分別収集とリサイクルを心がけましょう。

※役場が収集できるのは、**住民登録がある一般家庭から出るごみ**だけです。

台風時

暴風警報発令中は、**ごみは収集できません**。警報中は、次回に出すようお願いいたします。



もやせるごみ

- **村指定袋**に入れて出してください。
- 袋の口は必ずしばってください。
- 一度に出すごみは5袋程度でお願いします。
- 古紙、古布はリサイクルを活用しましょう。
- ごみ減量にご協力をお願いします。



プラスチック・ビニール類



革製品・運動靴など



アルミホイル



破れた・汚れた・布類

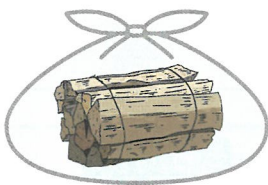


紙おむつ



カセットテープ・ビデオテープ・CD

板の厚さ5cm以内迄



板切れ

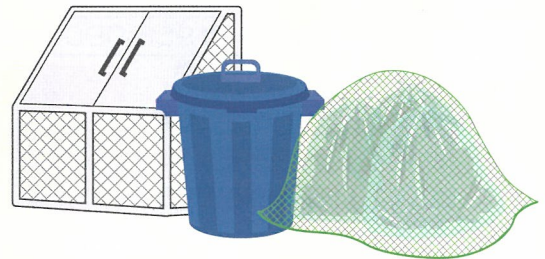
厚さ5cm以上は燃え残りますので、もやせるごみに出さないでください。



台所ごみ(生ごみ)

水気を切って出してください。

- 犬や猫、カラスなどの動物にごみ荒らされる場合は、カゴ・ポリバケツ、ネット等で対策をお願いします。



ご家庭の**草木**は草木資源化施設(最終処分場・儀間地内)に出すことができます。
→ P.7

ご家庭の**古布**は **読谷村役場** 及び下記の自治会で回収を行っています。
・宇座・喜名・横田・都屋・楚辺・大添・大木・比謝・大湾・古堅・渡具知

もやさないごみ

- 容器(バケツ・一斗缶など)を各自で準備し、その中に入れて出してください。
- 有害ごみ(下記)、ビン・スプレー缶(→P.4)は混ぜないでください。
- 大きさ**30cm以上は粗大ごみ**(→P.6)です。



金属など

かさ



金属製ハンガー



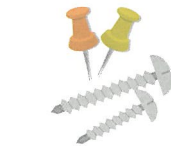
小型家電



セットモノ・食器など



ガラスなど



画びょう・くぎ



スチールふた

電池・バッテリーを取り外し、本体のみ出してください。

容器に入れて出してください。



抜き取り禁止!

資源ごみはリサイクルされ、その収入がごみ収集運搬の貴重な財源となっています。

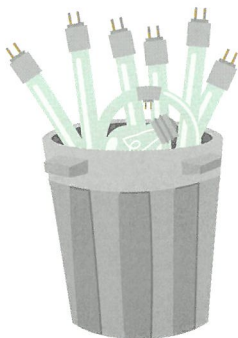
抜き取りはおやめください。



有害ごみ

- もやさないごみと**別の容器**に入れて出してください。

有害ごみ①



蛍光灯・電球など

有害ごみ②

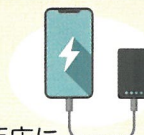


乾電池・水銀体温計など
液体もれするもの

回収できないごみ

充電式バッテリー

リチウムイオン電池などの充電式電池は購入元、または家電量販店にご相談ください。
※回収できない場合は生活環境課までご連絡ください。



ボタン電池

ビニールテープなどで絶縁処理後、お近くの家電量販店にご相談ください。



資源ごみ

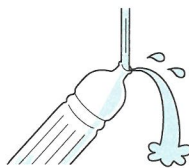
ペットボトル

●ラベルとキャップを取り除き、袋に入れて出してください。

ペットボトルのキャップは
「もやせるごみ」または
リサイクル協力店にて回収



① ラベルを剥がし
キャップを取る



② 中を水洗いする



③ 透明袋に入れて出す

飲料・特定調味料



PET

古紙

●ビニール・テープ・金属類を取り除き、以下の4種類に分け、各種類ごとに紙ヒモで束ねて出してください。

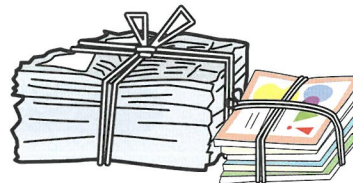
●濡れた古紙はリサイクル回収できませんので、雨の日は出さないでください。



ダンボール



本、雑誌



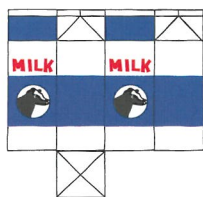
新聞紙、チラシ、コピー紙、包装紙



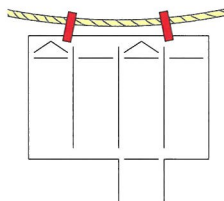
紙パック



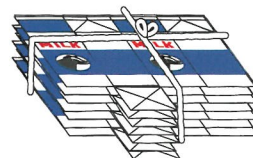
① 洗う



② 開く



③ 乾かす



④ まとめる



ビン

●フタを取り除き、容器に入れて出してください。

プラスチック類のフタ
→ もやせるごみ
鉄・アルミ製のフタ
→ もやさないごみ



① フタを取る



② 中を水洗いする

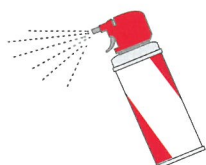


③ 容器に入れて出す

スプレー缶

●中を空にし、袋に入れて出してください。

もやさないごみと
混ぜないでください。



① 中身を使いきる



② 透明袋に入れて出す


資源ごみの
リサイクルに
ご協力を
お願いします。



不用品のリユース

読谷村ではリユースを促進するため、以下の2業者と連携協定を締結しました。

まだ使えるものを処分費用を払って捨てる前に、ぜひリユースをご検討ください。

リユースとは 

再使用のこと

使わなくなったものを必要な人にゆずる等の方法で、ものをくり返し使用する。

① ジモティー(不用品を譲りたい場合)

【運営会社】
株式会社ジモティー

まだ使える粗大ごみはジモティーを活用してリユースしましょう！

登録料・手数料は無料！

5分で投稿完了！

近所でそのまま手渡し
最短当日中に取引完了！

不用品処分を
無料で！



～ 特徴 ～

ご家庭で不要になった家具等の引き取り手を地域内で探すことのできるサービス



② おいくら(不用品を売りたい場合)

【運営会社】
マーケットエンタープライズ

「おいくら」一括査定の流れ

Step
1

不要品の商品情報を入力して査定を依頼



Step
2

届いた査定結果を比較して買取店を選択



Step
3

手間なくお財布にも優しい不要品処分が完了！



～ 特徴 ～

複数のリユースショップの買取価格を比較し、売却できるサービス



※各サービスのご利用に関してご不明な点がある場合は、各事業者に直接お問い合わせください。

※各事業者を利用した際のトラブルや損害等について、本村は一切責任を負いかねますので、あらかじめご了承ください。

粗大ごみ(予約制)

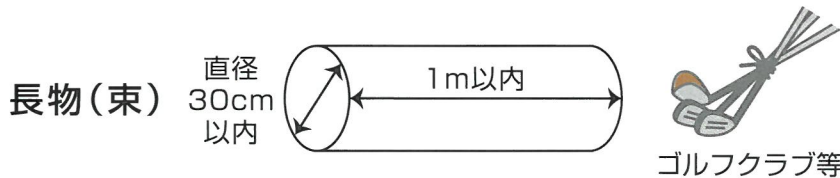
- 1枚300円の処理券をスーパー等で購入し、予約をしてください。
- 1個または1束ごとに処理券が必要です。
- 直接搬入をご希望の場合 (→ P.7)

粗大ごみとは？

30cm以上の家電・家具類など

詳しくはごみ早見表(→ P.10)を参考にしてください。

【1束】 直径30cm以内、長さ1m以内、10kg以内のもの



1個あたりの金額

300円

600円

1,500円

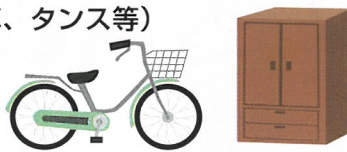
粗大ごみ【小】 (例：イス、扇風機等)

一辺の最長が
30cm以上～1m未満



粗大ごみ【大】 (例：自転車、タンス等)

一辺の最長が
1m以上～



特定粗大ごみ

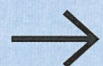
- ① スプリング入りマットレス
- ② スプリング入りソファ
- ③ ソファベッド
- ④ マッサージチェア



予約方法

回収日：月、火、木

電話予約

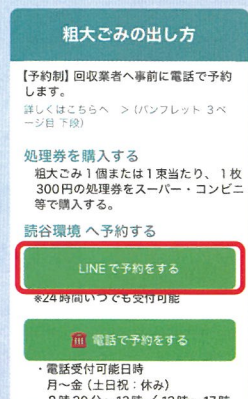
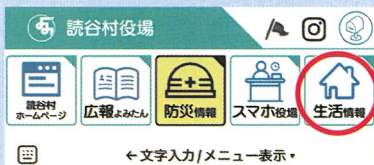


読谷環境 (098-958-3103)

予約受付：月～金(祝祭日休) 8:30～12:00、13:00～17:00

LINE予約

読谷村公式LINEで
予約が可能です。



家電5品目 (リサイクル対象)

買い替え

小売店が回収します。
リサイクル料金を支払い、古い家電をお渡しください。

自己搬入

- ① 処分予定の家電メーカーとサイズを確認し、郵便局で「家電リサイクル券」を購入します(料金は下表)。
- ② 拓南商事(うるま市字州崎8-2)に持ち込みます。

自宅まで回収

- ① 処分予定の家電メーカーとサイズを確認し、郵便局で「家電リサイクル券」を購入します(料金は下表)。
- ② 粗大ごみ処理券5枚(計1,500円)を購入します。
- ③ 読谷環境(☎958-3103)に電話で回収予約をします。

※リサイクル券、処理券は貼らずに渡してください。



リサイクル料金



拓南商事
☎ 934-8010
(うるま市字州崎8-2)

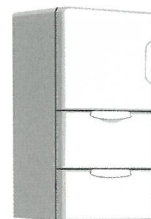
対象となる家電商品



テレビ(液晶・プラズマ含む)



衣類乾燥機



冷蔵庫



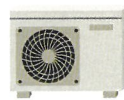
冷凍庫



洗濯機



エアコン



ブラウン管テレビ	液晶テレビ(プラズマ含む)	冷蔵庫、冷凍庫	洗濯機・衣類乾燥機	エアコン(室外機含む)
(小)15型以下 1,320円(税込)～ (大)16型以上 2,420円(税込)～	(小)15V型以下 1,870円(税込)～ (大)16V型以上 2,970円(税込)～	(小)170L以下 3,740円(税込)～ (大)171L以上 4,730円(税込)～	2,530円(税込)～	550円(税込)～

自己搬入

家庭からの草木

※土地開発に伴う伐開や営農に係る草木、営利を目的とした造園業・せん定による草木は搬入できません。

搬入場所

草木資源化施設

(読谷村字儀間689)
☎ 982-9214 (生活環境課)



受付

- 1t車未満の車両(軽トラック等)で搬入
→草木資源化施設で直接受付
- 1t車以上の車両で搬入
→事前に生活環境課窓口(平日)で受付

搬入日

1月1日～1月3日を除き、毎日搬入可

搬入時間

8:30～11:45、13:00～16:45

搬入できないもの

- ・廃材、加工された板材
- ・バナナ、ヤシ、ドラゴンフルーツ等 水分の多い草木
- ・石、土、ごみ等が混ざっている草木
- ・太さ20cm以上、長さ2m以上の草木

家庭からの粗大ごみ等

※引越し、一度に100kgを超える大量のごみ等、自ら搬入しなければならない事情がある場合に限る。

搬入場所

環境美化センター

(嘉手納町字久得242-1)
☎ 982-8221



受付

生活環境課窓口(平日)で搬入
※一日単位の許可証を交付します。

搬入日

月曜日～土曜日(祝祭日可)

搬入時間

8:30～11:45、13:00～16:45

注意点

- ・もやせるごみは**村指定袋**に入れてください。
- ・粗大ごみの搬入には**処理券**が必要です(→P.6)。
- ・建築廃材、事業所のごみは搬入できません。

パソコン回収

宅配便による自宅回収

家庭から出される使用済みパソコンは、**リネットジャパンリサイクル株式会社**(小型家電リサイクル法の認定事業者)が、宅配便で自宅から回収します。手間なく簡単に、最短翌日から回収が可能です。

■ 利用方法

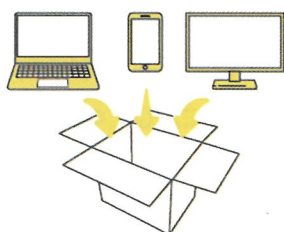
(3辺合計140cm以内、重さ20kg以内)

1 お申し込み



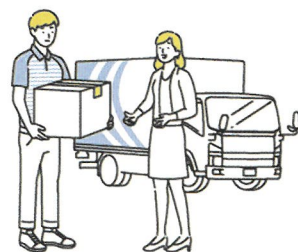
インターネットもしくは
FAX・電話からお申し込み

2 回収物を詰める



ダンボール箱などに
詰めるだけでOK!

3 佐川急便が回収



佐川急便が、ご希望日時に
回収へお伺いします

■ 対象品目

ノートパソコン、デスクトップパソコン、タブレットパソコン、ディスプレイ、プリンタースキャナ等の周辺機器

■ 費用

無料 (パソコン本体を含む回収1回につき、1箱が無料)

※2箱目以降の回収は有料です

※ディスプレイや周辺機器のみの場合は有料です

※データ消去ソフトを無料で利用できます

※データ消去を依頼することもできます(別途料金が必要)

※小型家電をパソコンと一緒に詰めることができます

対象品目はウェブサイトを確認してください



梱包イメージ

【宅配回収に関するお問い合わせ】

リネットジャパンお客様センター

☎ 0570-085-800 (10時~17時)

リネットジャパン 検索

<https://www.renet.jp>



メーカーによる自宅回収

各メーカーの電話番号等はパソコン3R推進協会にお問合わせください。

※PCリサイクルマークがある製品は回収料金がかかりません。



【メーカー回収に関するお問い合わせ】

パソコン3R推進協会

☎ 03-5282-7685

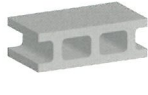
パソコン3R推進協会 検索

<https://www.pc3r.jp>



村で収集できないごみ

業者請負ごみ・家屋を解体した建築廃材は、**産業廃棄物処理業者**へお問い合わせください。



農業用ビニール バッテリー ブロック ペンキ タイヤ 医療用廃棄物 ガスボンベ 消火器 ガス湯沸かし器 便器

◎車の部品/ヘッドライト、ブレーキパッドなど ◎その他/廃油、土、砂、農薬、毒劇物、流し台、洗面化粧台、電気温水器など

禁止事項 ●廃棄物の不法投棄・不法焼却の禁止

廃棄物の不法投棄・不法焼却（野焼き等）は法律で厳しく禁止されています。



**違反した場合は5年以下の懲役
もしくは1,000万円以下の罰金
または併科となります。**



（野焼きの例外）
バーベキューや落ち葉焚き、たき火などは近所に迷惑をかけず、すぐに消火できるようにすることが条件です。

●し尿及び浄化槽汚泥処理は、
下記の村許可業者へご依頼ください。

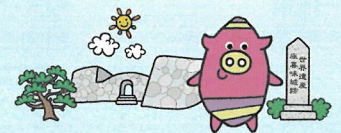
読谷公衆衛生社 ☎ 958-7615
(有)読谷衛生社 ☎ 956-1773
読谷浄化槽清掃合同会社 ☎ 958-4541

●事業所のごみ（一般廃棄物）は、
村では収集しません。下記の村許可業者へ
各自でご依頼ください。

(有)読谷環境 ☎ 958-3103
読谷協同産業(株) ☎ 958-0900
(有)リサイクルセンター沖縄 ☎ 958-0215
(株)読谷サニタリー ☎ 958-6050



お知らせ



★廃油収集にご協力ください

台所で使用した廃食油は、バイオディーゼル燃料として生まれ変わります。処分するのではなく、最寄りの**回収ボックス設置場所（読谷村役場及び各公民館）**までお持ちください。

●廃油の出し方

冷ました廃油をペットボトル等容器に入れ、**廃油回収ボックス**にこぼす。（※容器は持ち帰りましょう。）

●収集できる油

●大豆油 ●コーン油 ●紅花油等

●収集できない油

●ココナッツ油 ●パーム油 ●魚油 ●灯油 ●ラード ●牛脂
●油カス ●凝固材で固まった油 ●水の混ざった油

※詳しくは残波かりゆし会就労サポートラインまでお問い合わせください。（☎ 957-3890）



★資源ごみ集団回収奨励金交付制度

ごみの減量とリサイクルを推進するため、資源ごみを回収する村内の団体などに**奨励金を交付**します。交付を受ける場合には登録が必要になりますので、希望団体は生活環境課までお問い合わせください。

★ボランティア清掃支援

地域環境美化のため、自治会や個人が村内海岸の清掃をするボランティア活動に対してごみ袋と軍手を配布しています。事前に生活環境課までお問い合わせください。

★リサイクル店舗回収について

食品トレイやペットボトルのキャップについては、一部販売店等で回収を行っている場合があります。詳しくは店舗へご確認をお願いします。

★生ごみ処理機購入助成金

ごみの減量化を推進するため、生ごみ処理機の購入に対して助成を行っています。詳しくは生活環境課までお問い合わせください。

主な「家庭用ごみ分け早見表」(50音順)

あ〜か

品目	分別区分	備考		
あ	アイロン	もやさないごみ		
	アイロン台	粗大ごみ		
	アコーディオンカーテン	粗大ごみ		
	足ひれ	もやせるごみ		
	厚紙(贈答品箱など)	古紙		
	油(食用油)	もやせるごみ		
	油(食用)の容器(びん)	ビン	洗ってから出してください	
	油絵	もやせるごみ	指定袋に入らない場合は粗大ごみ	
	油缶	もやさないごみ		
	油の容器(プラスチック)	もやせるごみ		
	雨がっぱ	もやせるごみ		
	雨どい	粗大ごみ		
	網(金網)	もやさないごみ	30cm以上は粗大ごみ	
	網(魚網)	粗大ごみ	指定袋に入る場合はもやせるごみ	
	網戸	粗大ごみ	網戸の網はもやせるごみ	
	アルミ缶	もやさないごみ		
	アルミホイール	もやせるごみ		
	アルミホイールの箱、芯	古紙		
	安全靴	もやせるごみ		
	安全ピン	もやさないごみ		
安定器	有害ごみ	PCB入りは収集しない		
アンテナ	粗大ごみ	30cm未満はもやさないごみ		
アンプ(オーディオ、楽器)	粗大ごみ	30cm未満はもやさないごみ		
い	石(自然石)	収集しない		
	衣装箱(ケース)	粗大ごみ	30cm未満はもやさないごみ	
	衣装箱(プラスチック)	粗大ごみ	指定袋に入る場合はもやせるごみ	
	椅子	粗大ごみ	30cm未満はもやさないごみ	
	板ガラス	もやさないごみ	30cm以上は粗大ごみ	
	板切れ	もやせるごみ	指定袋に入らない場合は高さ30cm以内長さ1m以内に束ねて粗大ごみ 3束まで	
	一輪車	粗大ごみ		
	一輪車のタイヤ	粗大ごみ		
	一斗缶(油、ペンキなど)	もやさないごみ	中身は使い切る	
	一升瓶	ビン	洗ってから出してください	
	糸	もやせるごみ		
	犬、猫のふん	もやせるごみ		
	衣服、衣類	もやせるごみ	指定された自治会で自己搬入できます (P.2)	
	医療廃棄物	収集しない		
	衣類乾燥機(ドラム式)	リサイクル対象	(P.7)	
	入れ歯	もやさないごみ		
	印鑑(木・プラスチック製)	もやせるごみ		
	イルミネーション電球	もやさないごみ	大量の場合は高さ30cm以内長さ1m以内に束ねて粗大ごみ 3束まで	
	インクジェット写真プリント用紙	もやせるごみ		
	インクカートリッジ	読谷郵便局で引取り	(☎958-3161)	
インターホン	もやさないごみ			
う	植木鉢(陶器製)	もやさないごみ	30cm以上は粗大ごみ	
	植木鉢(プラスチック)	もやせるごみ	指定袋に入らない場合は粗大ごみ	
	ウエットスーツ	もやせるごみ		
	ウォークマン	もやさないごみ		
	ウォシュレット	粗大ごみ		
	浮き輪	もやせるごみ		
	うちわ	もやせるごみ		
	腕時計	もやさないごみ		
	乳母車	粗大ごみ		
	え	MD(ミニディスク)	もやさないごみ	
		エアコン	リサイクル対象	(P.7)
		液晶テレビ	リサイクル対象	(P.7)
枝切りばさみ		もやさないごみ	30cm以上は粗大ごみ	

品目	分別区分	備考		
え	絵の具チューブ	もやせるごみ		
	絵本	古紙		
	エレクトーン	粗大ごみ		
	延長コード	もやさないごみ		
	延長コード(ドラム)	粗大ごみ		
	鉛筆	もやせるごみ		
	鉛筆削り	もやさないごみ		
	塩ビパイプ	もやせるごみ	指定袋に入らない場合は高さ30cm以内長さ1m以内に束ねて粗大ごみ 3束まで	
	お	オイル(エンジンオイル・機械油)	もやせるごみ	布等に吸わせて出すこと
		オーディオラック	粗大ごみ	
オートバイ		収集しない		
オーブントースター		粗大ごみ		
オーブンレンジ		粗大ごみ		
おかしの袋(ビニール)		もやせるごみ		
押しピン		もやさないごみ		
お玉		もやさないごみ		
落ち葉、枯れ葉		草木資源化施設	(P.7)	
帯		もやせるごみ		
おまる		もやせるごみ	30cm以上は粗大ごみ	
オムツ		もやせるごみ		
おもちゃ(金具)		もやさないごみ	30cm以上は粗大ごみ	
おもちゃ(プラスチック)		もやせるごみ	指定袋に入らない場合は粗大ごみ	
オルガン		粗大ごみ		
オルゴール		もやさないごみ	30cm以上は粗大ごみ	
おろしがね		もやさないごみ		
温度計		有害ごみ		
か	カーオーディオ・カーナビ	もやさないごみ	30cm以上は粗大ごみ	
	カーテン	もやせるごみ		
	カーテンレール	粗大ごみ		
	カード類	もやせるごみ		
	カーペット	粗大ごみ	指定袋に入る場合はもやせるごみ	
	カーペット(電気)	粗大ごみ		
	カーボン紙	もやせるごみ		
	貝殻	もやせるごみ		
	懐中電灯	もやさないごみ		
	カイロ	もやせるごみ		
	鏡	もやさないごみ	30cm以上は粗大ごみ	
	鍵	もやさないごみ		
	額縁(外枠)	もやせるごみ	30cm以上は粗大ごみ	
	傘	もやさないごみ		
	傘立て	粗大ごみ		
	加湿器	もやさないごみ	30cm以上は粗大ごみ	
	ガスコンロ	粗大ごみ		
	ガステーブル(ガスレンジ)	粗大ごみ		
	ガスボンベ(プロパン・酸素等)	収集しない		
	ガス湯沸かし器	収集しない		
	カセットコンロ	もやさないごみ	30cm以上は粗大ごみ	
	カセットテープ・ケース	もやせるごみ		
	カセットボンベ	スプレー缶	中身を使い切り穴を開けずに出す	
	カセットボンベ(アウトドア用)	収集しない		
	カタログ	古紙		
	カッターナイフ	もやさないごみ		
	かつら	もやせるごみ		
	門松	粗大ごみ	土、砂は収集できません	
かなづち	粗大ごみ			
金たわし	もやさないごみ			
カバン・バッグ	もやせるごみ	指定袋に入らない場合は粗大ごみ		

	品 目	分別区分	備 考	
か	花瓶	もやさないごみ		
	壁紙	もやせるごみ		
	鎌(かま)	もやさないごみ		
	カミソリ	もやさないごみ		
	紙粘土	もやせるごみ		
	紙バッグ	古紙		
	紙袋	古紙		
	ガムテープ	もやせるごみ		
	カメラ	もやさないごみ		
	カラーボックス	粗大ごみ	30cm未満はもやせるごみ	
	カラオケ機器	粗大ごみ		
	ガラス	もやさないごみ	30cm以上は粗大ごみ	
	カレンダー	古紙		
	かわら	収集しない		
	換気扇	粗大ごみ	30cm未満はもやさないごみ	
	缶ざり	もやさないごみ		
	乾燥剤	もやせるごみ		
	乾燥機(ドラム式)	リサイクル対象	(P.7)	
	乾電池(筒型)マンガン、アルカリ	有害ごみ		
	き	キーボード(楽器)	粗大ごみ	
		キーボード(パソコン)	もやさないごみ	
		キーホルダー	もやさないごみ	
ギター		粗大ごみ		
キックボード		粗大ごみ		
キッチンカウンター(調理台)		粗大ごみ		
木ぶち		もやせるごみ	30cm以上は粗大ごみ	
木彫りの置物		もやせるごみ	30cm以上は粗大ごみ	
脚立		粗大ごみ		
キャップ、ふた(プラスチック製)		もやせるごみ		
キャビネット		粗大ごみ		
キャリーケース		粗大ごみ		
急須		もやさないごみ		
牛乳パック		古紙	乾かし、開いて出す	
教科書・ノート		古紙		
金魚鉢		もやさないごみ	30cm以上は粗大ごみ	
金庫(耐火性がないもの)		もやさないごみ	30cm以上は粗大ごみ	
金庫(耐火)		収集しない		
鏡台		粗大ごみ		
く		空気入れ(金属)	粗大ごみ	30cm未満はもやさないごみ
		空気清浄機	粗大ごみ	
		クーラー(エアコン)	リサイクル対象	(P.7)
	クーラー(エアコン)の室外機	リサイクル対象	(P.7)	
	クーラーボックス	粗大ごみ	30cm未満はもやさないごみ	
	釘	もやさないごみ		
	草刈り機	粗大ごみ		
	草花	草木資源化施設	(P.7)	
	鎖	もやさないごみ		
	くし、ブラシ	もやせるごみ		
	靴	もやせるごみ		
	靴下	もやせるごみ		
	クッション	もやせるごみ	指定袋に入らない場合は粗大ごみ	
	靴箱	粗大ごみ		
	首輪(ゴム・皮)	もやせるごみ	金属部分はもやさないごみ	
	クリアファイル	もやせるごみ		
	クリスマスツリー	もやさないごみ	30cm以上は粗大ごみ	
	クリップ	もやさないごみ		
	車椅子	粗大ごみ		
	クレヨン	もやせるごみ		
	グローランプ(スターター)	もやさないごみ		
	グローブ	もやせるごみ		

	品 目	分別区分	備 考	
く	軍手	もやせるごみ		
	蛍光灯	有害ごみ		
	蛍光灯(カサ)	もやさないごみ	30cm以上は粗大ごみ	
	携帯電話(電池取外式)	もやさないごみ	電池は回収ボックス	
	携帯電話(電池内蔵)	収集しない	回収ボックス・販売店	
	糸	もやせるごみ		
	ゲームカセット	もやせるごみ	購入店舗へ問い合わせ	
	ゲーム機(本体)	もやさないごみ	30cm以上は粗大ごみ。バッテリーは外すこと	
	化粧ビン	ビン	ただし、中身の取り出せないものは、もやさないごみ	
	消しゴム	もやせるごみ		
	下駄	もやせるごみ		
	血圧計	もやさないごみ	30cm以上は粗大ごみ。水銀入りは収集しない	
	玄関マット	もやせるごみ	指定袋に入らない場合は粗大ごみ	
	剣山(けんざん)	もやさないごみ		
	建築廃材	収集しない		
	鍵盤ハーモニカ	粗大ごみ		
	こ	こいのぼり	もやせるごみ	指定袋に入らない場合は粗大ごみ
		コイン	もやさないごみ	
		香水のびん	ビン	洗ってから出してください
		ゴーグル	もやせるごみ	
		コーヒーマーカー	もやさないごみ	30cm以上は粗大ごみ
		氷枕	もやせるごみ	
小型電気製品		もやさないごみ	30cm以上は粗大ごみ	
小型電気製品(電池取外式)		もやさないごみ	30cm以上は粗大ごみ。電池は回収ボックス	
小型電気製品(電池内蔵)		収集しない	回収ボックス・販売店	
黒板(金属製)		粗大ごみ	30cm未満はもやさないごみ	
黒板(プラスチック・木製)		粗大ごみ	30cm未満はもやせるごみ	
黒板消し		もやせるごみ		
ござ		もやせるごみ	指定袋に入らない場合は粗大ごみ	
こたつ		粗大ごみ		
コップ(ガラス)		もやさないごみ		
コピー機		粗大ごみ	家庭用のみ	
コピー用紙		古紙		
ごみ箱(プラスチック)		もやせるごみ	指定袋に入らない場合は粗大ごみ	
ゴムポート		粗大ごみ		
米びつ		粗大ごみ		
米袋		もやせるごみ		
コルクボード		もやせるごみ	30cm以上は粗大ごみ	
ゴルフクラブセット	粗大ごみ	大量の場合は高さ30cmに束ね粗大ごみ		
ゴルフバッグ	粗大ごみ			
ゴルフボール	もやせるごみ			
コンクリート殻	収集しない			
コンボ	粗大ごみ	30cm未満はもやさないごみ		
さ	座椅子	粗大ごみ		
	サーフボード	粗大ごみ		
	サイドボード	粗大ごみ		
	裁縫箱	もやせるごみ		
	酒類のビン	ビン	洗ってから出してください	
	座卓	粗大ごみ		
	雑誌	古紙		
	サッシ類	収集しない		
	殺虫剤(スプレー缶)	スプレー缶	中身を使い切り穴を空けずに出す	
	座布団	もやせるごみ	指定袋に入らない場合は粗大ごみ	
	サマーベッド	粗大ごみ		
	皿(紙製・プラスチック製)	もやせるごみ		
	皿(金属・陶器・ガラス)	もやさないごみ		
	三脚	粗大ごみ	30cm未満はもやさないごみ	
	サングラス	もやさないごみ		
	三線	粗大ごみ	指定袋に入る場合はもやせるごみ	
	サンダル	もやせるごみ		

さ～た

	品 目	分別区分	備 考
さ	三面鏡	粗大ごみ	
	三輪車	粗大ごみ	
し	CD,MD,DVD,ブルーレイ,それらのケース	もやせるごみ	
	シーツ	もやせるごみ	
	シール、ステッカー	もやせるごみ	
	磁石	もやさないごみ	
	辞書、辞典	古紙	
	食器乾燥器	粗大ごみ	
	食器洗浄器	粗大ごみ	
	食器棚	粗大ごみ	
	人工芝	もやせるごみ	指定袋に入らない場合は粗大ごみ
	新聞紙、折り込みチラシ	古紙	
	下敷き	もやせるごみ	
	七輪	もやさないごみ	30cm以上は粗大ごみ
	湿気取り剤	もやせるごみ	
	自転車	粗大ごみ	タイヤのみもやせるごみ(一般家庭)
	竹刀	粗大ごみ	
	芝刈り機	粗大ごみ	自走型は収集しない
	写真	もやせるごみ	
	しゃもじ	もやせるごみ	
	砂利	収集しない	
	ジャッキ	粗大ごみ	30cm未満はもやさないごみ、業務用は産廃
	シャンデリア	粗大ごみ	
	ジューサー(ミキサー)	もやさないごみ	30cm以上は粗大ごみ
	習字の紙	もやせるごみ	
	じゅうたん	粗大ごみ	指定袋に入る場合はもやせるごみ
	充電器	粗大ごみ	30cm以上は粗大ごみ
	シュレッダー処理した紙	もやせるごみ	
	消火器	収集しない	
	浄化槽のプロアー	もやさないごみ	30cm以上は粗大ごみ
	焼却炉	収集しない	
	定規	もやせるごみ	金属製はもやさないごみ
	障子	粗大ごみ	
	浄水器	もやさないごみ	30cm以上販売店に問い合わせ
	照明器具	もやさないごみ	30cm以上は粗大ごみ
醤油の容器(ビン)	ビン	洗ってから出してください	
醤油の容器(ペットボトル)	ペットボトル	洗ってから出してください	
じょうろ(プラスチック、紙)	もやせるごみ	金属製はもやさないごみ	
食品トレイ(プラスチック、紙)	もやせるごみ		
食品ラップ	もやせるごみ		
食品ラップ(芯)	古紙		
除湿機	粗大ごみ	30cm未満はもやさないごみ	
食器(陶磁器・ガラス)	もやさないごみ		
食器(プラスチック・木製)	もやせるごみ		
シンナー	収集しない		
す	水銀灯	有害ごみ	
	水槽	粗大ごみ	30cm未満はもやさないごみ
	水筒(金属)	もやさないごみ	30cm以上は粗大ごみ
	水筒(プラスチック)	もやせるごみ	
	水道タンク(FRP、ステンレス)	収集しない	
	炊飯器	粗大ごみ	
	スーツケース	粗大ごみ	
	スキー道具	粗大ごみ	
	スキャナー	粗大ごみ	
	スケートボード	粗大ごみ	
	スコップ(プラスチック)	もやせるごみ	
	スコップ(金属)	もやさないごみ	30cm以上は粗大ごみ
	すずり	もやさないごみ	
	すだれ(よしず)	粗大ごみ	指定袋に入る場合はもやせるごみ
	ステレオ	粗大ごみ	30cm未満はもやさないごみ

	品 目	分別区分	備 考
す	ストーブ	粗大ごみ	
	ストッキング	もやせるごみ	
	ストップウォッチ	もやさないごみ	
	砂	収集しない	
	砂時計(ガラス)	もやさないごみ	
	すのこ	粗大ごみ	指定袋に入る場合はもやせるごみ
	スパイクシューズ	もやせるごみ	金属部分はもやさないごみ
	スパナ	もやさないごみ	
	スピーカー	粗大ごみ	30cm未満はもやさないごみ
	スプーン	もやさないごみ	
	スプレー缶	スプレー缶	中身を使い切り穴を空けずに出す
	ズボンプレスナー	粗大ごみ	
	炭	もやせるごみ	
	スリッパ	もやせるごみ	
	すり鉢	粗大ごみ	30cm未満はもやさないごみ
	スポンジ	もやせるごみ	
	せ	生花	草木資源化施設
生理用品		もやせるごみ	
せいろ		もやせるごみ	
石鹸		もやせるごみ	
石膏ボード		収集しない	
接着剤		もやせるごみ	
せともの		もやさないごみ	30cm以上は粗大ごみ
セメント類		収集しない	
線香		もやせるごみ	
洗濯機		リサイクル対象	(P.7)
洗濯ばさみ(プラスチック)		もやせるごみ	金属部分はもやさないごみ
栓抜き		もやさないごみ	
扇風機		粗大ごみ	
洗面器(プラスチック製)	もやせるごみ		
洗面化粧台	収集しない		
そ	掃除機	粗大ごみ	
	造花	もやせるごみ	
	ぞうり	もやせるごみ	
	双眼鏡	もやさないごみ	
	雑巾	もやせるごみ	
	ソファ	粗大ごみ	
	耐圧ホース	収集しない	
た	体温計(水銀)	有害ごみ	
	体温計(電子)	もやさないごみ	
	太鼓	粗大ごみ	指定袋に入る場合はもやせるごみ
	台車	粗大ごみ	
	体重計	もやさないごみ	30cm以上は粗大ごみ
	耐熱ガラス(食器・ポットなど)	もやさないごみ	
	タイプライター	粗大ごみ	
	タイヤ(自動車)	収集しない	
	タイヤホイール	収集しない	
	タイヤホイールカバー	粗大ごみ	
	タイヤホイールカバー(プラスチック)	粗大ごみ	指定袋に入る場合はもやせるごみ
	タイル	収集しない	
	大理石	収集しない	
	タオルケット	もやせるごみ	
	竹	草木資源化施設	(P.7)
	畳	粗大ごみ	
	卓球台	粗大ごみ	
脱臭剤	もやせるごみ		
タバコの吸殻	もやせるごみ		
卵パック(プラスチック製・紙製)	もやせるごみ		
タブレットPC(iPad等)	リサイクル対象	(P.8)	
たも網	もやさないごみ		

	品目	分別区分	備考
た	たらい(金属製)	粗大ごみ	30cm未満はもやさないごみ
	たらい(プラスチック)	粗大ごみ	指定袋に入るとはもやせるごみ
	樽(たる)	粗大ごみ	30cm未満はもやせるごみ
	たわし	もやせるごみ	柄の付いた1m以上は粗大ごみ
	たんす	粗大ごみ	
	ダンベル	粗大ごみ	
	ダンボール	古紙	
	ち	チェーンソー	粗大ごみ
チャイルドシート		粗大ごみ	
茶碗		もやさないごみ	
注射器、注射針		収集しない	
チューブ		もやせるごみ	
ちょうちん		もやせるごみ	
チョーク		もやせるごみ	
ちりとり(プラスチック)		もやせるごみ	
つ	杖(金属製)	粗大ごみ	
	杖(木製)	粗大ごみ	指定袋に入るとはもやせるごみ
	机	粗大ごみ	
	土	収集しない	
	壺(陶磁器)	粗大ごみ	30cm未満はもやさないごみ
	爪切り	もやさないごみ	
	釣り糸	もやせるごみ	
	釣竿	粗大ごみ	大量の場合は高さ30cm以内 長さ1m以内に束ね粗大ごみ
	釣り針、おもり	もやさないごみ	
	釣り用リール	もやさないごみ	
	て	DVD・BDプレーヤー・レコーダー	粗大ごみ
ティッシュペーパーの箱		古紙	ビニール部分は除く
テーブル		粗大ごみ	
デスクマット		もやせるごみ	
鉄アレイ		粗大ごみ	
鉄パイプ		粗大ごみ	大量の場合は高さ30cm 長さ1m以内に束ね粗大ごみ
テニスラケット(木製・プラスチック)		もやせるごみ	
テレビ(液晶・プラズマ)		リサイクル対象	(P.7)
テレビ(ブラウン管)		リサイクル対象	(P.7)
テレビアンテナ		粗大ごみ	30cm未満はもやさないごみ
テレビ台		粗大ごみ	
テレホンカード		もやせるごみ	
電気あんま器		もやさないごみ	
電気温水器		収集しない	
電気カーペット		粗大ごみ	
電気スタンド		もやさないごみ	30cm以上は粗大ごみ
電気歯ブラシ		もやさないごみ	電池は取り除く
電気歯ブラシ(充電式電池内蔵)		収集しない	販売店に問い合わせ
電気ポット・電気ケトル		粗大ごみ	30cm未満はもやさないごみ
電気虫取り器		粗大ごみ	30cm未満はもやさないごみ
電気毛布		粗大ごみ	
電球(白熱・LED)		有害ごみ	
電子ピアノ		粗大ごみ	
電子レンジ		粗大ごみ	
天体望遠鏡		粗大ごみ	
電卓		もやさないごみ	
テント		粗大ごみ	
電動工具(コンセント式)		粗大ごみ	30cm未満はもやさないごみ
電動工具(充電式・本体のみ)		粗大ごみ	30cm未満はもやさないごみ バッテリーは回収しない
電池(充電式)・バッテリー		家電量販店に相談。回収できない場合は生活環境課へ相談	
電池(ボタン式)		家電量販店に相談。回収できない場合は生活環境課へ相談	
電話機		もやさないごみ	30cm以上は粗大ごみ
電話帳		古紙	
と	ドア	収集しない	木製は粗大ごみへ
	ドアノブ	もやさないごみ	

	品目	分別区分	備考
と	砥石(といし)	もやさないごみ	
	トイレ便座	もやせるごみ	30cm以上は粗大ごみ
	陶磁器類	もやさないごみ	30cm以上は粗大ごみ
	胴長靴	もやせるごみ	
	動物の死体(10kg以内)	もやせるごみ	見えないように新聞紙等でくるむ
	灯油	収集しない	少量であれば布等にしみこませて もやせるごみ
	トースター	粗大ごみ	30cm未満はもやさないごみ
	時計	もやさないごみ	30cm以上は粗大ごみ
	土砂	収集しない	
	トタン	粗大ごみ	高さ30cm、長さ1m以内に 束ね粗大ごみ 3束まで
	土鍋	もやさないごみ	30cm以上は粗大ごみ
	ドライバー(工具)	もやさないごみ	充電式は販売店に問い合わせ
	ドライフラワー	もやせるごみ	
	ドライヤー	もやさないごみ	
	ドラム缶	粗大ごみ	
	トランシーバー	もやさないごみ	
	鳥かご(金属製)	もやさないごみ	30cm以上は粗大ごみ
	ドレッサー	粗大ごみ	
	ドレッシングの容器(びん)	ビン	洗ってから出してください
	ドレッシングの容器(プラスチック)	もやせるごみ	
な	泥	収集しない	
	トロフィー(金属)	もやさないごみ	30cm以上は粗大ごみ
	トロフィー(プラスチック)	もやせるごみ	指定袋に入らない場合は粗大ごみ
	トランクケース	粗大ごみ	
	ナイフ	もやさないごみ	
	長靴(農業用・海用・雨具)	もやせるごみ	
	流し台	収集しない	
	なべ	もやさないごみ	30cm以上は粗大ごみ
	生ごみ	もやせるごみ	水気を切って出す
	縄	もやせるごみ	
軟水器	もやさないごみ	30cm以上は販売店へ問い合わせ	
に	2段ベッド	粗大ごみ	
	庭木(太さ20cm未満)	草木資源化施設	(P.7)
ぬ	ぬいぐるみ	もやせるごみ	指定袋に入らない場合は粗大ごみ
	布、古着類	もやせるごみ	指定された自治体で自己処分できます (P.2)
ね	ネガ	もやせるごみ	
	ネクタイ	もやせるごみ	
	猫砂	もやせるごみ	
	猫砂(鉱物系)	もやせるごみ	
	ネジ(ビス)	もやさないごみ	
	ネット	もやせるごみ	指定袋に入らない場合は粗大ごみ
	寝袋	もやせるごみ	
	粘土	もやせるごみ	
の	農業用ビニール	収集しない	
	農薬、劇薬	収集しない	
	ノート	古紙	
は	のこぎり	もやさないごみ	
	バーベキューセット	粗大ごみ	
	バーベル	粗大ごみ	
	ハーモニカ	もやさないごみ	
	灰	収集しない	
	灰皿	もやさないごみ	
	パイプ(プラスチック)	もやせるごみ	指定袋に入らない場合は高さ30cm 以内長さ1m以内に束ね粗大ごみ
	廃油(灯油・ガソリン)	収集しない	
	バインダー	もやせるごみ	金属部分はもやさないごみ
	ハガキ、ダイレクトメール	古紙	
	はかり	もやさないごみ	
	剥製	もやせるごみ	指定袋に入らない場合は粗大ごみ
	バケツ(金属)	もやさないごみ	
	バケツ(プラスチック製)	もやせるごみ	

は〜ほ

	品 目	分別区分	備 考
は	羽子板	もやせるごみ	
	はさみ	もやさないごみ	
	箸	もやせるごみ	
	パソコン(本体またはノート型)	リサイクル対象 (P.8)	
	パソコン(自作)	収集しない (P.8)	
	パソコンディスプレイ	リサイクル対象 (P.8)	
	パソコンラック	粗大ごみ	
	バッテリー(充電式)	家電量販店に相談。回収できない場合は生活環境課へ相談	
	発電機	収集しない	販売店に問い合わせ
	発泡スチロール	もやせるごみ	
	バドミントンシャトル	もやせるごみ	
	バドミントンラケット	もやさないごみ	
	花火	もやせるごみ	水で湿らす
	歯ブラシ	もやせるごみ	
	刃物	もやさないごみ	
	パラボラアンテナ	粗大ごみ	
	針	もやさないごみ	
	針金	もやさないごみ	
	ハンガー(金属)	もやさないごみ	
	ハンガー(プラスチック製・木製)	もやせるごみ	
飯ごう	もやさないごみ		
ばんそうこう	もやせるごみ		
パンフレット	古紙		
ハンマー	粗大ごみ	30cm未満はもやさないごみ	
パン焼機(家庭用)	粗大ごみ	30cm未満はもやさないごみ	
ひ	ピアノ	収集しない	
	ビー玉	もやさないごみ	
	ビーチパラソル	粗大ごみ	
	ビール瓶	ビン	洗ってから出してください
	ひげそり	もやさないごみ	
	ビデオカメラ(本体)	もやさないごみ	30cm以上は粗大ごみ。バッテリーは外すこと
	ビデオテープ、ケース	もやせるごみ	
	ビデオデッキ	粗大ごみ	
	ビニールシート	もやせるごみ	
	ビニールプール	もやせるごみ	指定袋に入らない場合は粗大ごみ
	ビニール袋	もやせるごみ	
	ビニール製の箱	もやせるごみ	30cm以上は粗大ごみ
	火鉢	もやさないごみ	30cm以上は粗大ごみ
	ひも	もやせるごみ	
	百貨事典	古紙	
	便せん	古紙	
	ふ	ファックス電話機	粗大ごみ
ファンヒーター		粗大ごみ	
フィルム		もやせるごみ	
封筒		古紙	
フォーク		もやさないごみ	
ふすま		粗大ごみ	
仏壇		粗大ごみ	
筆		もやせるごみ	
筆箱(布製・プラスチック製)		もやせるごみ	金属製はもやさないごみ
布団		もやせるごみ	
布団乾燥機		粗大ごみ	ドラム式は収集しない
フライパン		もやさないごみ	
ブラインド		粗大ごみ	
ブラシ		もやせるごみ	
ブラジャー		もやせるごみ	
プラモデル		もやせるごみ	
プランター		もやせるごみ	指定袋に入らない場合は粗大ごみ
ブリキ製品		もやさないごみ	30cm以上は粗大ごみ
プリンター		粗大ごみ	

	品 目	分別区分	備 考	
ふ	ブルーシート(ビニールシート)	もやせるごみ		
	古着	もやせるごみ	(P.2)	
	風呂敷	もやせるごみ		
	ブロック(コンクリート)	収集しない		
	フロッピーディスク	もやさないごみ		
	文鎮	もやさないごみ		
	へ	ヘアースプレー	スプレー缶	中身を使い切り穴を開けずに出す
		ベッド	粗大ごみ	
		ペット(死骸)	要相談	生活環境課へ問い合わせ
		ペット小屋	粗大ごみ	
ペットのトイレ砂		もやせるごみ		
ペットのふん		もやせるごみ		
ペットボトル		ペットボトル		
ペットボトルのふた		もやせるごみ		
ペットボトルのラベル(紙製ビニール)		もやせるごみ		
ヘッドホン		もやさないごみ		
ベニヤ板		もやせるごみ	指定袋に入らない場合は高さ30cm以内長さ1m以内に束ね粗大ごみ	
ベビーカー		粗大ごみ		
ベビーバス		粗大ごみ		
ベビーベッド		粗大ごみ		
ベビー歩行器		粗大ごみ		
ヘルスメーター		もやさないごみ	30cm以上は粗大ごみ	
ベルト		もやせるごみ	金属部分はもやさないごみ	
ヘルメット(ハンキャップ)		もやせるごみ	バイク用は粗大ごみ	
ヘルメット(フルフェイス)		粗大ごみ		
便器(プラスチック)		粗大ごみ	陶磁器製は産廃	
ペンキ	収集しない	少量であれば新聞紙等に吸わせ、中身が固化しているものは取り出してもやせるごみへ		
ペンキ缶	もやさないごみ	中身を残さない		
便座	もやせるごみ	30cm以上は粗大ごみ		
ペンチ	もやさないごみ			
弁当箱	もやせるごみ	金属製はもやさないごみ		
ほ	ボイラー	収集しない	販売店に問い合わせ	
	ほうき(金属製)	もやさないごみ		
	ほうき(木製・プラスチック)	もやせるごみ	半分に折って指定袋に入れてください。大量の場合束ねて粗大ごみ	
	棒切れ(木材)	もやせるごみ	大量の場合は高さ30cm長さ1m以内に束ねて粗大ごみ	
	芳香剤	もやせるごみ		
	帽子	もやせるごみ		
	包装紙	古紙		
	包帯	もやせるごみ		
	包丁	もやさないごみ		
	ボウリングのボール	収集しない		
	ホース	もやせるごみ	ドラム式は粗大ごみ	
	ボール	もやせるごみ		
	ボールペン(プラスチック)	もやせるごみ	金属製はもやさないごみ	
	墨汁	もやせるごみ	布、紙などにしみこませる	
	歩行器	粗大ごみ		
	ポスト(金属製)	粗大ごみ	30cm未満はもやさないごみ	
	ポスト(木製)	もやせるごみ	指定袋に入らない場合は粗大ごみ	
	補聴器	もやさないごみ		
	ホッチキス	もやさないごみ		
	ホットプレート	粗大ごみ		
ほ乳ビン(ガラス製)	もやさないごみ			
ほ乳ビン(プラスチック製)	もやせるごみ			
ポリ容器	もやせるごみ	指定袋に入らない場合は粗大ごみ		
ポリバケツ	もやせるごみ			
ボトル、ナット	もやさないごみ			
保冷剤	もやせるごみ			
ポラロイドフィルム	もやせるごみ			
ホワイトボード	粗大ごみ	30cm未満はもやさないごみ		
本棚(金属製)	粗大ごみ	30cm未満はもやさないごみ		

品目	分別区分	備考		
ほ	本棚(木製)	粗大ごみ	指定袋に入る大きさであればもやせるごみ	
	本類(マンガ・雑誌・文庫本・図書)	古紙		
	ボンベ類(LPガス・酸素)	収集しない		
ま	マージャン牌(パイ)	もやせるごみ		
	マイク	もやさないごみ		
	マウス(パソコン)	もやさないごみ	購入時の標準付属品はPOJサイクル対象(P.8)	
	マグネット	もやさないごみ		
	枕	もやせるごみ		
	マジックペン	もやせるごみ		
	マッサージ機・マッサージチェア	粗大ごみ	30cm未満はもやさないごみ	
	マッチ	もやせるごみ	水で湿らす	
	マットレス	粗大ごみ		
	松葉杖	粗大ごみ		
	窓ガラス	もやさないごみ	30cm以上は粗大ごみ	
	まな板	もやせるごみ		
	魔法瓶(ジャー・ポット)	もやさないごみ	30cm以上は粗大ごみ	
	豆電球	有害ごみ		
	万年筆	もやさないごみ		
	万歩計	もやさないごみ		
	み	ミキサー	もやさないごみ	30cm以上は粗大ごみ
ミシン		粗大ごみ		
水着		もやせるごみ		
水枕		もやせるごみ		
耳かき		もやせるごみ	金属製はもやさないごみ	
ミニコンポ		粗大ごみ	30cm未満はもやさないごみ	
む		虫かご(プラスチック)	もやせるごみ	指定袋に入らない場合は粗大ごみ
		蒸し器	もやさないごみ	30cm以上は粗大ごみ
		虫取り網	もやせるごみ	
		虫めがね	もやさないごみ	
め	無線機	もやさないごみ	30cm以上は粗大ごみ充電式は販売店に問い合わせ	
	めがね	もやさないごみ		
	メガホン(プラスチック)	もやせるごみ		
	メジャー(金属製)	もやさないごみ		
も	メタルラック	粗大ごみ		
	毛布	もやせるごみ		
	木材	もやせるごみ	指定袋に入らない場合は高さ30cm以内長さ1m以内に束ね粗大ごみ 3束まで	
	木炭(木炭灰)	もやせるごみ	指定袋に入らない場合は粗大ごみ	
	モップ	もやさないごみ	大量の場合は高さ15cm以内長さ1m以内に束ね粗大ごみ	
	モデム	もやさないごみ	30cm以上は粗大ごみ	
	モニター	リサイクル対象	(P.8)	
	モバイルバッテリー(キャンプ・災害用)	家電量販店に相談。回収できない場合は生活環境課へ相談		
	物置(小型)	粗大ごみ	収集業者が持てる重さ	
	物置(大型)	収集しない		
	物干し竿	粗大ごみ		
や	やすり	もやさないごみ		
	やかん	もやさないごみ		
	薬品、農薬類	収集しない		
ゆ	郵便箱(金属製)	もやさないごみ	30cm以上は粗大ごみ	
	郵便箱(木製)	もやせるごみ	指定袋に入らない場合は粗大ごみ	
	浴衣(ゆかた)	もやせるごみ	(P.2)	
	湯たんぽ(金属)	もやさないごみ		
	湯たんぽ(プラスチック製)	もやせるごみ		
	湯のみ茶わん	もやさないごみ		
	指輪	もやさないごみ		
	湯舟	粗大ごみ	プラスチック製で指定袋に入る場合はもやせるごみ	
よ	よしず(すだれ)	粗大ごみ	指定袋に入る場合はもやせるごみ	
	浴槽	収集しない		
ら	ライター	もやさないごみ	中身は使い切る	
	ラケット(木製・プラスチック)	もやせるごみ		
	ラジオ	もやさないごみ	30cm以上は粗大ごみ	

品目	分別区分	備考	
ら	ラジカセ	粗大ごみ	30cm未満はもやさないごみ
	ラジコン	もやさないごみ	30cm以上は粗大ごみ
	ラップ	もやせるごみ	
	ラティス	粗大ごみ	
	ランドセル	もやせるごみ	金属部分はもやさないごみ
	ランプ	もやさないごみ	30cm以上は粗大ごみ
り	リール(釣り用)	もやさないごみ	
	リモコン	もやさないごみ	
	リヤカー	粗大ごみ	
	リュックサック	もやせるごみ	金属部分はもやさないごみ
る	ルーズリーフ	古紙	
	ルーター	もやさないごみ	30cm以上は粗大ごみ
	ルームランナー	粗大ごみ	
れ	冷水機	収集しない	
	冷蔵庫	リサイクル対象	業務用は回収しない(P.7)
	冷凍庫	リサイクル対象	業務用は回収しない(P.7)
	レインコート	もやせるごみ	
	レコード盤	もやせるごみ	
	レコードプレーヤー	もやさないごみ	30cm以上は粗大ごみ
	レジャーシート	もやせるごみ	指定袋に入らない場合は粗大ごみ
	レンガ	収集しない	
	レンジ台	粗大ごみ	
	レンズ	もやさないごみ	
ろ	ろうそく	もやせるごみ	
	ロープ	もやせるごみ	
	ローラースケート	もやさないごみ	
	ロッカー	粗大ごみ	
わ	ワープロ	粗大ごみ	
	ワイシャツ	もやせるごみ	(P.2)
	ワイパー	もやさないごみ	
	ワイヤーロープ	粗大ごみ	
	ワインのコルク	もやせるごみ	
	ワインの瓶	ビン	洗ってから出してください
	輪ゴム	もやせるごみ	
	ワゴン	粗大ごみ	
	綿	もやせるごみ	
	割りばし	もやせるごみ	
割れたガラス	もやさないごみ		
割れたビン	ビン		

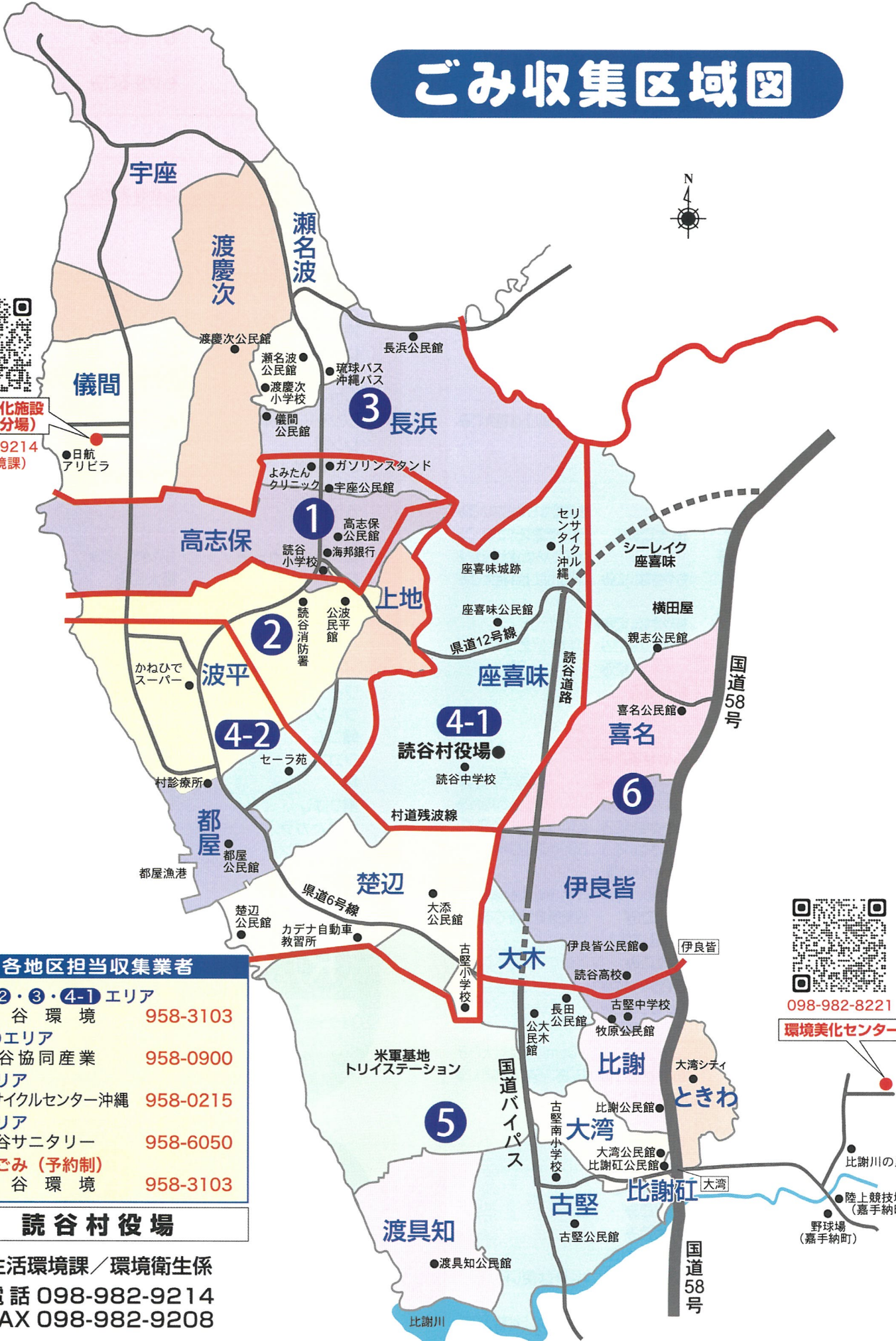
4R

- R リフューズ refuse**
断ろう!
ごみになるものを家庭に持ち込まない。不要なものを買わない。断る。
- R リデュース reduce**
ごみを減らそう!
ごみを減らす、ものを大事に使う。できるだけごみを出さない生活をする。
- R リユース reuse**
くり返し使おう!
まだ使えるもの、未使用品などはごみにせず、必要な方に譲るなど誰かに使ってもらう方法を考えましょう。
- R リサイクル recycle**
再び資源として利用しよう!
ごみとして出すときは、大切な資源として活かせるよう正しく分けて出しましょう。

ごみ収集区域図



草木資源化施設
(最終処分場)
098-982-9214
(生活環境課)



各地区担当収集業者	
①・②・③・④-① エリア	
読谷環境	958-3103
④-② エリア	
読谷協同産業	958-0900
⑤ エリア	
リサイクルセンター沖縄	958-0215
⑥ エリア	
読谷サニタリー	958-6050
粗大ごみ (予約制)	
読谷環境	958-3103

読谷村役場

生活環境課 / 環境衛生係
電話 098-982-9214
FAX 098-982-9208



098-982-8221
環境美化センター

