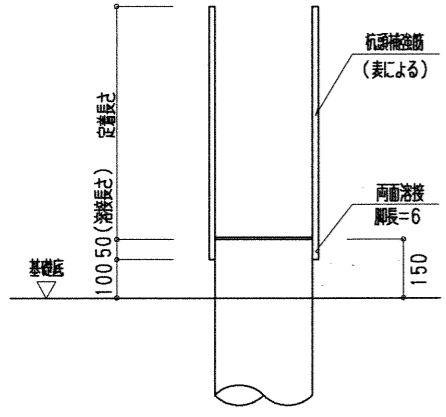


概要 \*使用材料はJIS規格品とする \*特記なき限り建築工事標準仕様書(建築標準)による \*指定工法は指定書を守る

コンクリート	普通コンクリート	FC=21N/mm <sup>2</sup> (基礎、地中梁、一般躯体)				
	普通コンクリート	FC=18N/mm <sup>2</sup> (土間コンクリート、捨てコンクリート)				
鉄筋	SD295A	D10~D16 (露出筋手)				
	SD345	D19~D22 (露出筋手、圧接筋手、溶接筋手)				
基礎	符号	F1	F2, F3, F4A	F2A, F3A	F4	
	杭種	羽根付鋼管杭				
	工法	インサ工法 ※特記なき限り指定工法における仕様を守る				
	杭径	190.7φ(軸径), 450φ(先端径)	216.3φ(軸径), 550φ(先端径)	216.3φ(軸径), 600φ(先端径)	216.3φ(軸径), 500φ(先端径)	
	杭長	6.0m	6.0m	6.0m	6.0m	
	肉厚	上杭	5.3mm(STK490)	8.2mm(STK490)	5.8mm(STK490)	5.8mm(STK490)
		羽根部	25.0mm(SM490A)	32.0mm(SM490A)	36.0mm(SM490A)	25.0mm(SM490A)
	杭耐力	260 kN/本	390 kN/本	465 kN/本	320 kN/本	
	杭補強筋	5-D16(定巻長さ640mm)	7-D16(定巻長さ640mm)	6-D16(定巻長さ640mm)	6-D16(定巻長さ640mm)	
	杭本数	4本	10本	6本	4本	
※杭先端レベルは想定であり、現場監理者が現地にて、支持層(シルト混じり砂礫)を確認の上最終決定すること						

令第129条の2の4の事項  
建築物に設ける基礎設備にあつては、構造耐力上安全なものとして、以下の構造方法による。  
・基礎設備(閉路機を除く)、建築物の支持構造部及び管柱金物、腐食又は腐朽のおそれのないものとする。  
・屋上から突出する水櫃、煙突、冷却塔その他これらに類するものは、支持構造部又は建築物の構造耐力上主要な部分に、支持構造部は、建築物の構造耐力上主要な部分に、管柱すること。  
・煙突で屋上突出部の高さ、れんが造、石造、コンクリートブロック造又は無筋コンクリート造の場合は鉄筋の支持を設けたものを除き、90cm以下とする。  
・煙突で屋内にある部分は、鉄筋に対するコンクリートのかぶり厚さを5cm以上とした鉄筋コンクリート造又は厚さが25cm以上の無筋コンクリート造、れんが造、石造若しくはコンクリートブロック造とする。  
建築物に設ける給水、排水その他の配管設備は、  
・風圧、土圧及び水圧並びに地震その他の震動及び衝撃に対して安全な支持のない構造とすること。  
・建築物の部分を通り配管する場合には、当該通過部分に配管スリーブを設ける等有効な震動防止のための措置を講ずること。  
・管の伸縮その他の変形により当該管に損傷が生ずるおそれがある場合において、伸縮継手又は可撓継手を設ける等有効な震動防止のための措置を講ずること。  
・管を支持し、又は固定する場合には、つり金物又は防振ゴムを用いる等有効な地震その他の震動及び衝撃の緩和のための措置を講ずること。  
法第20条第一号から第三号までの建築物に設ける屋上から突出する水櫃、煙突その他これらに類するものにあつては、建設告示第1389号により、風圧並びに地震その他の震動及び衝撃に対して構造耐力上安全なものとする。



杭頭補強筋詳細図

ボーリング柱状図

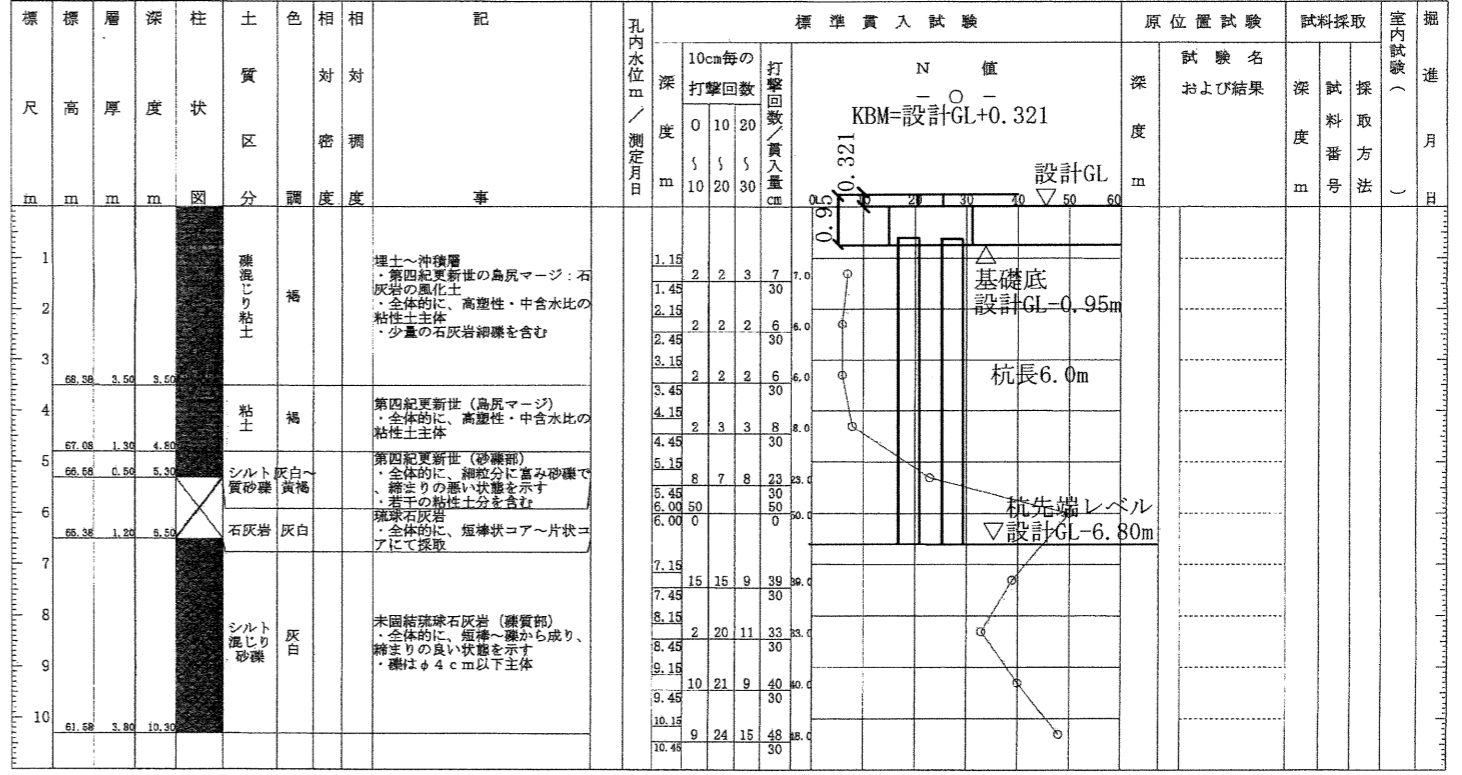
調査名 (仮称) 読谷村パークゴルフ場建築設計委託業務 土質調査

ボーリングNo. B-1

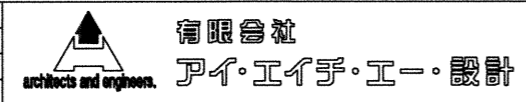
事業・工事名 (仮称) 読谷村パークゴルフ場建築設計委託業務

シートNo. 1

ボーリング名	B-1	調査位置	読谷村字座喜味地内	北緯	26° 23' 47.13"
発注機関	読谷村役場	調査期間	平成28年11月30日~28年11月30日	東経	127° 44' 46.62"
調査業者名	㈱ 沖縄ビィック	主任技師		現場代理人	コア鑑定者
ボーリング責任者	大城朝進	試験機	SH (カノウ油圧ボーリングマシン)	ハンマー落下用具	トンビ
孔口標高	EL=71.879m	角	180°上 90° 270°西 180°南	地盤勾配	水平0°
総掘進長	10.30m	使用機種	エンジン	NFAD8K (原動機)	ポンプ
					可変吐出形ペナポンプ



一級建築士第298593号  
構造設計一級建築士第3005号  
田中 忍



〒901-2221 宜野湾市伊佐2丁目6番10号  
TEL (098) 890-1325  
IHA ARCHITECTS AND ENGINEERS.  
2-6-10 Isa, Ginowan City Okinawa Japan

工事名称	平成30年度 (仮称) 読谷村パークゴルフ場建築工事	平成 30 年 04 月 10 日	1級建築士事務所登録	173-2194号	図面番号
工事場所	沖縄県読谷村字座喜味2901-1 (他1筆)	SCALE	1級建築士登録	177474号	S-04
図面名称	概要・ボーリングデータ		管理建築士	伊波 米次 印	