

特集
みずがめと生きる

【表紙の写真】
みずがめ
読谷村の農業を支える水瓶、長浜ダム

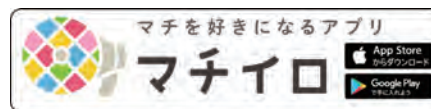
村のうごき (9月末現在 ※カッコ内は前月比)

👤 人口 41,774 (-3)

♂ 20,565 (+12)

♀ 21,209 (-15)

🏠 世帯数 17,126(+23)



特集

みずがめと生きる

- 読谷村の農業を支える長浜ダム -



読谷村の農業を 守る大事業

長浜ダムは、農業用水を一杯にたたえた大きな湖のようなダム湖です。その面積は約14万7千平方メートル。水の量は160万トン貯めることができます。

では長浜ダムはなぜ作られたのでしょうか。それは、読谷村の土地は「島尻マージ」という土壌で大変乾きやすく、一ヶ月でも雨が降らないと農作物は枯れてしまうからです。

大事な作物を守るため、読谷村の農業を守るため、あらゆる知恵をこぼり、1975年に長浜ダムの建設計画が建てられました。

そして、1995年の12月に長浜ダムの水が初めて畑に散水されるまで、実に20年の歳月がかかる大事業となったのです。

現在、スプリンクラーが完備されている地域では、雨が降らなくてもサトウキビや甘しょ（いも）、野菜、キウなどが植えられるようになり、読谷村の農業の発展に寄与しています。

効率の良い ダム形式

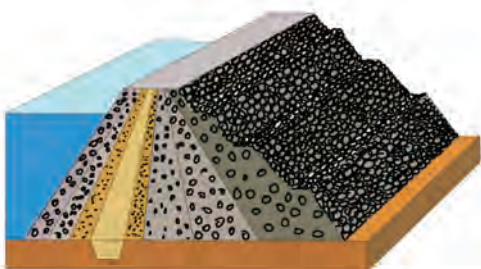
長浜ダムの水は、雨水そして、流域面積がさほど広くない河川からの水によって貯められています。

わずかな流量であっても、それを余すことなく多くの水を貯めることができるのは、長浜ダムの構造に秘密があります。

長浜ダムの形式は、ロックフィルダム（中央遮水ゾーン型フィルダム：土や岩石を材料として盛り立てて造られるダム）で、水漏れを防ぐために水を通さない粘土質の材料を盛り立てます。

ロックフィルダムの底面積は広く重さが分散されて地盤に伝わるため、底面積の狭いコンクリートダムよりも地盤が悪い所でも造ることができるのが特徴です。

まさに読谷村の地形を生かしたダム形式によって、農業用水が守られているのです。



ロックフィルダムの形式

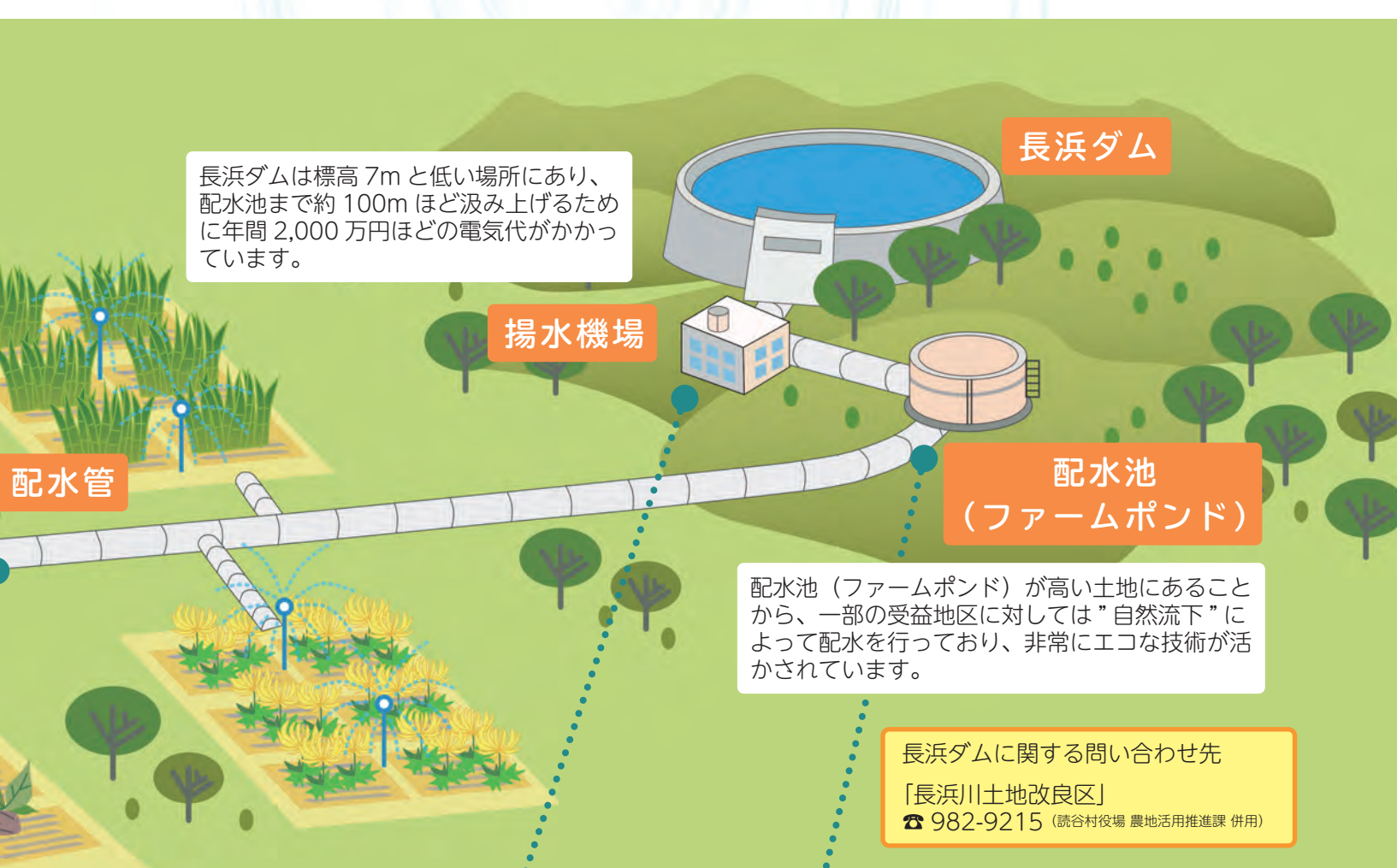


長浜ダム受益地区

※受益地区および配水管は、おおよその位置で表しています

● 受益地区 — 配水管





**長浜ダムの水は
どうやってくみ上げてるの？**



ダムから揚水機場でポンプを使って水をくみ上げ、配水池まで届ける役目をします。

**配水池 (ファームポンド) って
何をするとところなの？**



畑への水量の調整をするために、一時的に蓄えておきます。

**長浜ダムの水は
ペットボトルでどのぐらい？**



500ml のペットボトルで換算すると、約 32 億本分にもなります。

**ダムの水があふれてしまうこと
はないの？**



一定の水量を超えないよう、定期的にダムの水を放水し、調整を行っています。

どうやって畑に 水をまいているの？



長浜ダムの受益地区には、散水器（スプリンクラー）が設置されており、畑（作物）への水やりに利用しています。作物に合わせて、水量の調整も行えます。

作物（さとうきびの場合）の散水効果

- ・約300坪（1,000㎡）当たり2～3トンと4～6万円ほどの増収が見込めます。

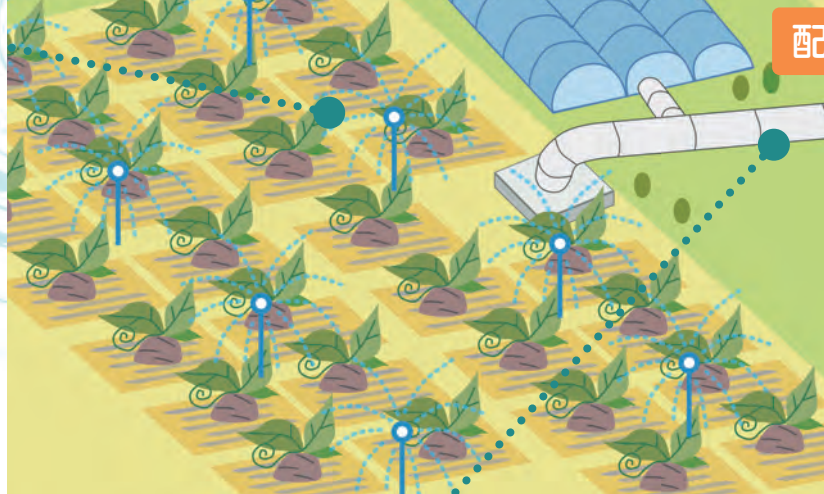
水代・維持費（さとうきびの場合）

- ・8円/年間・㎡ ※約300坪（1,000㎡）当たり8,000円を改良区に納めます。

水がダムから畑に届くまで

ダムとは、雨が降って川に流れた水を貯めたものです。長浜ダムはその大切な水を読谷村内の畑へと広範囲に渡って配水しています。

散水器 （スプリンクラー）



台風が過ぎた後、散水器（スプリンクラー）を回しているのはなぜ？



台風によって海水が巻き上げられ、作物に塩がかかってしまいます。

その塩を取り除くため、農業用水を利用して「除塩」作業を行っています。

水は畑まで、どこを通っていくの？



水は地中に埋設された配水管を通ります。供給する畑の面積によって管の大きさ（口径）が違います。



農民は豊で幸せにならねばならない
大地の恵みである農業は人間生活の母である
大地を耕す農民は人間社会の父である
豊かな農業、明るい農民生活
歓喜にみちた農民、幸せな農村社会の未来を夢見て
地域住民と共に力を合わせ長浜ダムは建設された

「尊農敬民之碑」より一部抜粋

着物の持ち主を探しています！

沖縄戦時に国頭の奥間に住んでいた宮里カマトさん（享年 94 歳）は、読谷から疎開した家族から米3升と引き換えに受け取った着物を、「いつか元の持ち主に返したい」という思いで大切に保存していました。

このたび、この着物を引き継いだ大田吉子さん（カマトさんの娘）と、大田浩之さん（吉子さんの孫）の依頼により、持ち主が見つかるまでユンタンザミュージアムにて保管することになりました。

- ▶ 期間：緊急事態宣言解除後～11月14日(日)
- ▶ 場所：世界遺産座喜味城跡ユンタンザミュージアム 1階ロビー
- ▶ 開館時間：9時～18時
(最終入館 17時30分)
- ▶ 入場料：無料
※その他常設展の観覧は有料

保存状態を維持するため、長期の展示は行いませんので、この機会にぜひご見学ください。

この着物についてお心当たりのある方は、ユンタンザミュージアムまでご連絡ください。



快挙！池原悠生さんボディビルダー大会2連覇



10月4日、ボディビルディング選手権大会（2021年九州学生、西日本学生オープン）で2連覇を達成した池原悠生さんが石嶺村長を表敬しました。

石嶺村長からは「ここまで到達するのに大変な努力があったと思います。読谷村はスポーツに力を入れているので、さらに盛り上げてほしい」と激励の言葉がありました。

古着などの古布をリサイクルしよう

☎ 読谷村役場 生活環境課 ☎ 982-9214

これまで家庭から出された古着などの古布は「もやせるごみ」として処分してきましたが、ごみの減量化や再資源化を目的に、先行して**波平自治会及び楚辺自治会にて拠点回収**を行います。集められた古布は、状態の良いものは東南アジアで古着として再利用され、状態の悪い古布でもクッション材等として活用されます。リサイクルへのご協力をお願いします。

対象品目については、[村ホームページ](#)をご覧ください。



【古布の出し方】 平日 8時30分～17時

①汚れや濡れがひどいもの、悪臭がするものは洗濯後に乾かしてください。



②古布を透明のビニール袋に入れるか、ひもで縛ってください。



③波平公民館および楚辺公民館の指定された場所へ出してください。



※古布以外のものは回収しません

生ごみ処理機を 購入しませんか？

☎ 読谷村役場 生活環境課 ☎ 982-9214

これまで行ってきた生ごみ処理容器の販売に加え、「生ごみ処理機」の購入に対して**購入金額の半額（上限3万円）**を助成します。

希望する方は下記の条件を確認の上、生活環境課へご相談ください。



- 読谷村に住所がある
- 生ごみ処理機を適切に維持管理できる
- たい肥になった生ごみを自宅で活用できる
- 村税・国民健康保険に滞納がない
※会社に勤めている方は保険証を提示
- 購入から1年以内である
※購入日がわかる領収書やレシート等を添付
- 1世帯1台

火災が発生しやすい時期 です【注意】

☎ ニライ消防本部 予防課 ☎ 956-9924



- ◆こんろを使うときは火のそばを離れない
- ◆住宅用火災警報器や消火器を設置

11月9日～15日は「令和3年秋季全国火災予防週間」です。

現在、各自治会で**住宅用火災警報器の共同購入**ができます。購入や取付けを希望する方は、最寄りの自治会またはニライ消防本部予防課までご連絡ください。

募集
recruiting

窓口用封筒へ 企業広告を募集します

読谷村役場 住民年金課 ☎ 982-9207

窓口用封筒 書類を入れてお持ち帰りください。
お待たせしました、書類は一度お確かめください。

◆**住民年金課業務案内**
【受付時間】午前8時30分～11時30分、午後1時～4時
※昼休、午後5時30分～午後8時30分は電話受付のみです
戸籍届出に関する相談、住所異動、マイナンバーカード申請・受取・更新
パスポート申請（ただし、受取は午後5時まで）、障害年金手続き及び年金に関する相談（予約制）

◆**全国のコンビニで証明書の取得ができます。**
※コンビニで証明書の取得は、マイナンバーカード（個人番号カード）が必要です。

コンビニが利用可能な店舗 ファミリーマート、ローソン、セブンイレブン イオン地球（一部店舗）、一部の郵便局	取得できる証明書 住民票（請求・請求）の写し 住民票記載事項証明書・印鑑登録証明書 所得証明書・健康証明書
---	--

ご利用可能期間：午前8時30分～午後11時00分（12月29日～1月3日を除く）
※戸籍簿証明書の発行はできません。 ※システムメンテナンス中はご利用できません。
印鑑登録証（花紙カード）は、役場窓口で印鑑登録証明書の交付申請を行う際に提示していただきます。
窓口での印鑑登録証申請交付申請の際は必ずお持ちください。
◆**転入等の住所異動をされた方は、マイナンバーカードの継続利用手続きが必要です。**

読谷村役場
〒904-0392 沖縄県中頭郡読谷村字塚原味 2901 番地 TEL (098) 982-9200 (代表)
窓口対応時間：午前8時30分～午後0時、午後1時～午後5時15分
休日：土・日曜日、祝日、惣務の日（6月23日）、年末年始（12月29日～1月3日）

ここに広告を掲載します

寄附主：〇〇〇

この封筒は、ご自身の印鑑と併用して開封いたします。
返信に関するお問い合わせは（日）098-982-9207までお願いします。

窓口で使用する封筒へ掲載する企業広告を募集しています。お気軽にお問い合わせください。

▶ 締切：12月28日(火)

お知らせ
notice

11月30日(いいみらい) は「年金の日」

コザ年金事務所 ☎ 933-2267
ねんきんネット 0570-058-555



ご自身の年金記録や年金見込額を確認し、将来の生活設計について考えてみませんか？

「ねんきんネット」では、パソコンやスマートフォンからいつでもご自身の年金記録を確認できるほか、ご自身の年金記録からさまざまな条件を設定した上で、年金見込額の試算をすることもできます。



※詳しくは、日本年金機構ホームページへ



お知らせ
notice

村内で働きたい方へ 合同就職説明会を開催します

読谷村役場 商工観光課 ☎ 982-9216

お仕事を探している方を対象に、村内の求人募集を出している事業所の合同就職説明会を開催します。

▶ 日時：11月19日(金)
13時～17時

▶ 場所：読谷村社会福祉協議会 2F 多目的ホール

▶ 対象：すべての求職者
※年齢不問、服装自由

▶ 参加費：無料

※セミナーを開催します

※就職相談カウンター設置あり

※参加事業所情報は村ホームページにて随時更新



合同就職説明会への参加は、失業認定における1回の就職活動の実績になります。
※条件あり



※詳細は村ホームページまたは
商工観光課へお問い合わせください。



お知らせ
notice

「いいイモの日」献血

☎ 沖縄県赤十字血液センター
献血推進課 ☎ 834-3201



11月16日「いいイモの日」にちなんで、
”御菓子御殿 読谷本店”にて献血が実施されます。

- ▶日時：11月16日(火)
10時～11時30分
13時～16時30分
- ▶場所：株式会社御菓子御殿 読谷本店
読谷村字宇座 657 番地1

お知らせ
notice

納税が困難な方は相談を 【納付推進月間】

☎ 読谷村役場 税務課 ☎ 982-9206



読谷村では11月と12月を村税等納付推進月間として設定し、納税の協力を呼びかけています。

納付推進月間の取り組みとして、財産調査、滞納処分（差押え）を強化します。

村税は住みよい読谷村を作るための貴重な財源です。

- ◆滞納が続く場合には財産の差押えを行います。
- ◆納期限内に納付できない理由のある方は、お早めにご相談ください。

お知らせ
notice

考えてみよう 女性のキャリアを

☎ 読谷村役場 企画政策課 ☎ 982-9205

一般社団法人IAm（アイアム）が、キャリアを考える女性を対象にネットワーキングカフェを開催します。

読谷の海を眺めながら、琉球の古典音楽と語らいを楽しむ時間を過ごしませんか？

- ▶日時：11月27日(土) 14時30分～16時30分
- ▶場所：星野リゾート オールグリラ
- ▶内容：「アーティストとしての多様なキャリアの築き方」

※イベントの詳細は
IAm インスタグラムへ⇒



- ▶ゲスト：照屋 綺恵 氏（読谷村出身／県立芸術大在学）
琉球古典音楽ユニット Re:finesse
- ▶定員：20名
- ▶参加料：500円（ドリンク付き）学生無料

共につくる、
琉球の音色



Networking cafe by IAm

ゲスト 照屋綺恵さん（読谷村出身）
琉球古典音楽ユニット Re:finesse（リフィネス）

◆申込はこちらの
QRコード回答
フォームから⇒



募集
recruiting

めざせ！ 生活支援サポーター

☎ 読谷村役場 福祉課 ☎ 982-9234



高齢者の日常生活でのちょっとした困りごとに対して、簡単な家事など、生活全般の支援を行う有償ボランティア（生活支援サポーター）の養成講座を実施します。

- ▶日時：11月26日(金) 10時～12時
- ▶場所：読谷村文化センター 中ホール
- ▶受講料：無料
- ▶申込期間：11月1日(月)～19日(金)
- ▶定員：20名
- ▶申込方法：電話（☎ 982-9234）

お知らせ
notice

11月は児童虐待防止推進月間 守ろう！子どもの明るい未来

☎ 読谷村役場 こども未来課 ☎ 982-9240

いちばやく
189「だれか」じゃなくて「あなた」から

みんなで子育てを支える社会を目指して、地域全体で子どもの健やかな成長を見守りましょう。



- あの子もしかしたら虐待を受けているかも？
- 子育てが辛くてつい子どもにあたってしまう…
- 周りに子育てに悩んでいる人がいる…など

「もしかして!？」と思ったら、迷わず相談を。

児童相談所虐待対応ダイヤル ☎ ^{いちばやく}189(無料)

コザ児童相談所 ☎ 937-0859

読谷村役場 こども未来課 ☎ 982-9240

お知らせ
notice

農業用廃プラスチックは 正しく処理しましょう

☎ 読谷村役場 農地活用推進課 ☎ 982-9215

農業用廃プラスチックの適正処理を、以下のとおり実施します。希望する方は、事前に申し込みをお願いします。

- ▶搬入日時：11月22日(月)
9時30分～16時30分
- ▶搬入場所：読谷村先進農業支援センター 駐車場
- ▶申込期限：11月19日(金) 17時まで
- ▶申込場所：読谷村役場 農地活用推進課



- ◆使用済み農業用廃プラスチックは、法律により産業廃棄物として、使用者自らの責任で処理しなければなりません。
- ◆野外焼却による処理は禁止されています。

▶処理料金：※**搬入日**に処理する重量に応じて現金でお支払いください

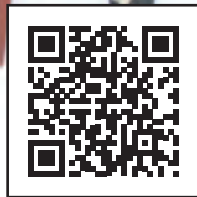
農業用廃プラスチック類 (ハウスビニール、 育苗ポット、肥料袋等)	塩化ビニルパイプ (給排水パイプ等)	グラスファイバー製品 (水タンク等)	洗浄済み農薬容器
82円/1kg	143円/1kg	143円/1kg	143円/1kg

第14回 児童生徒の平和に関する図画・作文コンクール 入賞者発表！

戦争と平和について考え、平和を尊ぶ心を育む目的で、「第14回 児童生徒の平和に関する図画・作文コンクール」を実施いたしました。

今回は、村内の小中学校から図画121点、作文1,349点、合計1,470点と多くの応募がありました。

入賞作品はユンタンザミュージアムに展示します。



全ての入選作品がバーチャル
平和資料館からご覧になれます。

中学生 図画の部

読谷村長賞



同じ空の下で

読谷中学校 3年
泉川 花凜

読谷村教育長賞



平和の色をとどけに

古堅中学校 2年
大湾 ひなた

読谷村教育長賞



希望の光

古堅中学校 3年
前田 彩音

中学生 作文の部

読谷村長賞

命どう宝

読谷中学校 1年 國吉 祐那

読谷村教育長賞

一日一日を大切に

読谷中学校 1年 宮城 美来

沖縄戦を語り継ぐ

古堅中学校 1年 比嘉 心愛

小学生 図画の部

読谷村長賞



へいわのかお

渡慶次小学校 2年
上地 奏斗

読谷村教育長賞



つなぐ

古堅南小学校 6年
田場 玲衣

読谷村教育長賞



平和の中でさいた明るい花

読谷小学校 4年
伊波 凜藍

小学生 作文の部

読谷村長賞

今、私達にできる事は何か

読谷小学校 6年 比嘉 咲月

読谷村教育長賞

100%平和といえる世界へ

読谷小学校 6年 源河 秀仁

「歌」で伝える沖縄戦

読谷小学校 6年 安井 寿将

△ 展示会も開催 ▽

▶ 日時：11月9日(火)～23日(火) 9時～18時 (入館17時30分まで)

▶ 場所：世界遺産座喜味城跡ユンタンザミュージアム 1階講座室 ▶ 入場料：無料

読谷村役場 企画政策課 ☎ 982-9205

GOGO!



移動販売車!



移動手段がなくて買い物に不便を感じている方に、大好評の地産地消移動販売車！
9月からスタートして以来、多くの方々にご利用いただいております。
読谷村（1号車・2号車）の販売車と民間（JA号）の販売車、計3台で読谷村内を駆け巡ります。音楽が聞こえたら最寄りの公民館へ、ぜひお越しください！



商品ラインナップ ※参考例



1号車（読谷村漁協）

- ・マグロ刺身
- ・タコ刺身
- ・イカ刺身
- ・日替わり定置網魚の刺身
- ・もずく天ぷら
- ・魚天ぷら
- ・イカ天ぷら
- ・魚煮付け用
- ・焼魚、バター焼用
- ・惣菜
- …などなど



2号車（まつだ商会）

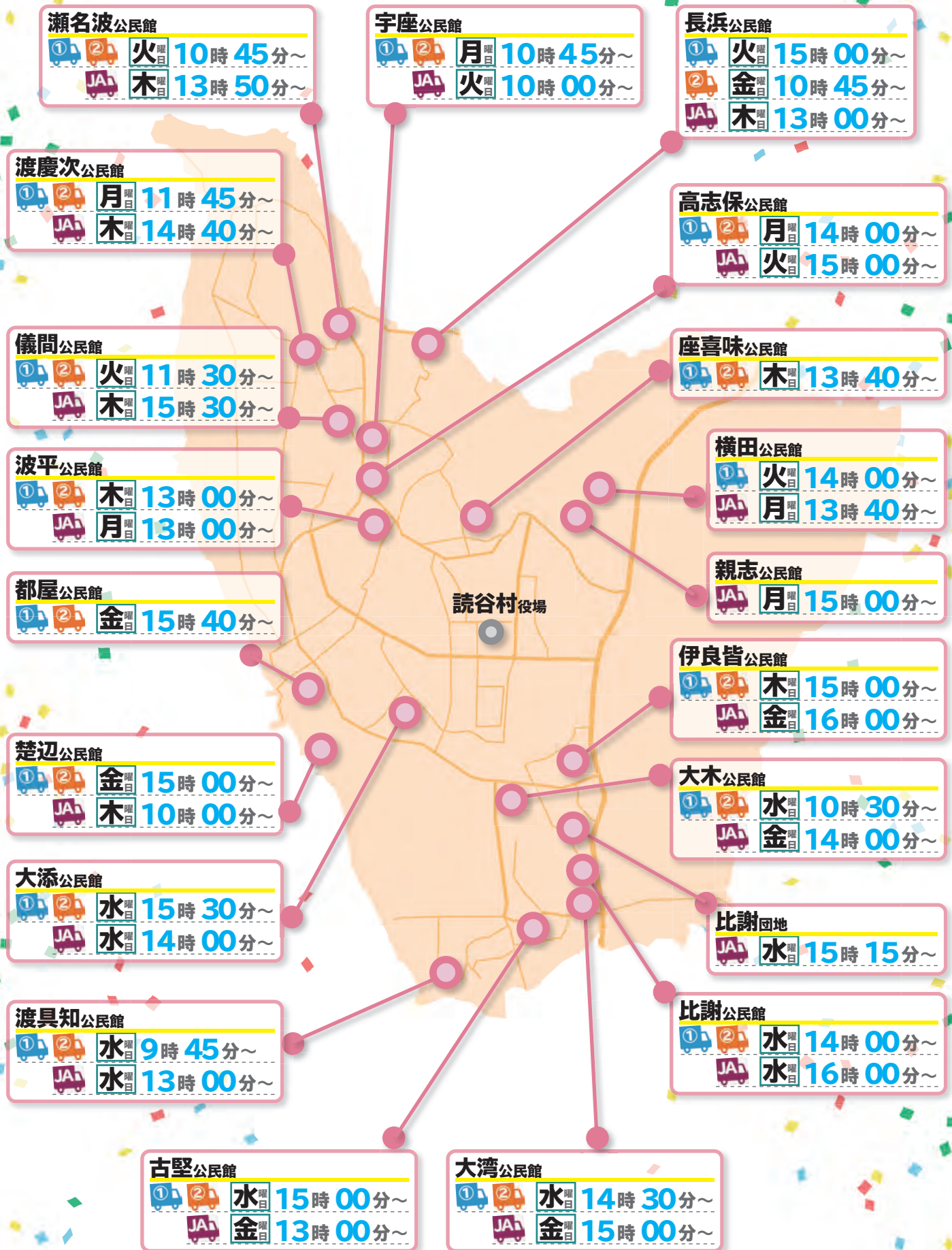
- ・豆腐（おやしとうふ）
- ・惣菜（こみゆにてい高志保）
- ・卵、牛乳、乳製品
- ・野菜
- ・麺製品
- ・缶詰、調味料
- ・レトルト食品
- ・パン、お菓子類
- ・飲料品
- ・日用品
- …などなど



ゆんた号車（JA おきなわ）

- ・読谷村内産野菜（旬のもの）
- ・店頭精米のお米
- ・Aコープ商品
- ・肉類
- ・鮮魚類
- ・惣菜
- ・オキハムレトルト商品
- ・楚辺ポーポー
- ・焼き芋（備瀬）
- ・豆腐、卵、牛乳
- …などなど

巡回日程 ※各30分ほどの滞在



vol.15

「防災」 備えあれば憂いなし

問 読谷村役場 総務課 ☎ 982-9201



11月5日は、津波防災の日

津波から身を守るための行動は？

強い揺れや弱くても長い揺れを感じたら、
すぐに高台に避難！



令和3年度 読谷村防災講演会のお知らせ

3.11の記憶を伝える「災害伝承10年プロジェクト」大災害から学ぶ教訓

日時：11月4日(木) 18時～19時30分（開場：17時30分）

場所：読谷村文化センター 中ホール ※定員100名

講演：「私の3.11と明日への備え ～町内会は震災にこう対応した！～」

講師：草 貴子 氏

※入場無料
申込不要



平成20年から宮城県仙台市泉区市名坂東町内会会長を務める。

東日本大震災の際、集会所を開放し、町内会や町内会未加入の住民も分け隔てなく、約100人を受け入れ、自主避難所運営を行う。

災害時の地域の役割や災害への備えを学びませんか

オンラインでも同時開催します。右のQRコードからご参加ください。



※マスク着用の上、会場入り口に非接触型体温計による検温を実施します。発熱などのある方は参加をお断りすることがあります。

応募要項

ウェブで応募

https://www.vill.yomitan.okinawa.jp/post-35.html



上記の応募用フォームを開き、クイズの答えと必要事項を入力して、送信してください。11月15日(月)の送信まで有効です。

はがきで応募

クイズの答え、郵便番号、住所氏名、電話番号、下のアンケートの答えを書いてお送りください。

締切は11月15日(月)必着です。

〒904-0392

読谷村役場 広報よみたんクイズ係
(ウェブとはがきの両方で応募できますが、重複当選はありません。)

アンケート

今後の広報作成の資料として、以下の質問にお答えください。(回答内容は抽選とは無関係です) ①性別 ②年齢 ③今月号で良かった記事はなんですか? ④今後取り上げてほしい企画や特集はありますか?

正解発表

広報よみたん12月号にて発表。

留意点

当選者の発表は、引換券の発送をもって代えさせていただきます。当選者は引換券を店舗に持参し、プレゼントと引き換えてください。なおプレゼントの指定はできません。

プレゼント募集

事業者のみなさまへ、お店のPRをしませんか。クイズのプレゼントを提供していただけるお店を随時募集しております。詳細は企画政策課(982-9205)までご連絡ください。

当選者へのプレゼント

5名様



読谷山花織コースター2枚セット

広報よみたんクイズ

抽選で正解した方から5名に、素敵な景品をプレゼント!

※クイズに間違えた方でも参加賞として当選のチャンスがあります

問題：難易度★★★★★

下の写真の場所は、読谷村内のどこにあるでしょう?
答えだと思ふものの地区名を1~3のいずれかで答えよ。
※今回はノーヒントです



①座喜味 地区

②長浜 地区

③古堅 地区

10月号の答え

「△以外を認め。」△ → さんかく → 三画

文字の画数が三画以外のを認めという意味になります。

三画 二画 三画 三画 三画 三画 三画 四画 二画
~~水~~カ~~タ~~タ~~バ~~バ~~区~~区~~ネ~~ネゾク

こたえは「カゾク(家族)」

応募者数 69

正解者数 67

プレゼント提供事業者の紹介



ゆんたんざはなうい
読谷山花織事業協同組合

住所 : 読谷村字座喜味 2974 番地 2

営業時間 : 平日 9時~17時

土・祝日 10時~17時

定休日 : 日曜日・年末年始

連絡先 : 098-958-4674

約600年の歴史のある読谷山花織に是非お越しください。
展示販売を行っております。



それいけ

シルバー!

シルバー人材センター



ボランティア活動

シルバー人材センターでは、高齢者の「生きがい」「働く喜び」など、地域社会の活性化や発展に貢献することを目的とし、会員を募集しています。

村内にお住まいの **60歳以上の健康で働く意欲のある方**なら、どなたでも入会できます。



ボランティア活動



ボランティア活動



村道草刈り清掃



村道清掃



駐車場係



座喜味城跡公園トイレ清掃

【入会説明会】
 ▶日時：随時（土日祝除く）
 9時30分～16時30分
 ▶場所：読谷村シルバー人材センター
 読谷村字楚辺 2187
 ☎ 957-3390

活 力 あなたの力を地域で活かせませんか
 地域はあなたの力を必要としています
 シルバー人材センターでは働く意欲のある高齢者をお待ちしています
 入会相談随時 読谷村シルバー人材センター 098-957-3390

※働いた会員には、当センターから配分金として、実績に応じて会員の方にお支払いします

ゆいまーる共生事業

新型コロナ感染症対策による緊急事態宣言も解除され、徐々にゆいまーる共生事業も再開しております。

よんな～よんな～、頭も体も動かして、ちゃーがんにゅう！
地域のゆいまーる共生事業へ、どうぞご参加ください。



※ゆいまーる「比謝川の会」での活動の様子

ラジオも楽しい！



「ラジオでゆいまーる」 FM よみたん 78.6MHz

毎月第1・第3金曜日 11時～11時56分

ラジオを聞いて、まじゅん介護予防さびら！

読老連サークル



サークル活動の様子(囲碁)

**読老連サークル
会員募集中！**

▶問い合わせ：

読谷村老人福祉センター
(セーラ苑)

☎ 921-5006

老人クラブに入会しよう！

※コロナ感染対策も十分に
整えて活動しております。

活動場所：読谷村総合福祉センター（社協）

サークル名	活動日	時間
男性舞踊	毎週 月曜日	10時～
女性舞踊	毎週 木曜日	14時～
古典音楽	毎月第1・3 水曜日	10時～
大正琴	毎月第2・4 月曜日	13時30分～
レク	毎月第2・4 水曜日	10時～
書道	毎月第1・2・3 火曜日	14時～
カラオケ	毎月第1・3 土曜日	14時～

活動場所：読谷村老人福祉センター（セーラ苑）

サークル名	活動日	時間
囲碁	毎週 火・土曜日	9時30分～
生け花	毎月 第3・木曜日	10時～

活動場所：残波ゴルフクラブ

サークル名	活動日	時間
ゴルフ	毎月 第4・月曜日	13時30分～

こどものトピラ



子育て支援センターはばたけ ☎ 958-3025 読谷村字高志保 1406 番地 読谷村保育所 2 階

0歳児～就学前のお子さんとそのご家族が無料（イベントによっては予約や材料費が必要）で利用できる施設です。

■利用日：月曜日～金曜日

■利用時間：（午前）9時30分～11時30分（午後）13時30分～15時30分

※当面の間は、施設やおもちゃの消毒清掃などの為、利用時間が変更になり、**午前・午後それぞれ予約制**になりますのでご了承ください。

イベント

新型コロナウイルス感染症の状況を見ながらイベントを行います。村ホームページの支援センターだよりでご確認ください。

※新型コロナウイルス感染状況により、スケジュール変更や閉所する場合があります。事前に支援センターまでご連絡ください。

みらい児童館 ☎ 921-5102 読谷村字古堅 867 番地 2



公式ブログ

■対象：0歳～18歳までの児童（小学生未満は保護者同伴） ※保育所など団体登録もあり

利用には「児童館登録」が必要です。保護者の方が来館の上ご登録ください。

■利用日：月曜日～土曜日 10時～18時

※利用の際は、マスクの着用、水筒・タオルやハンカチの持参をお願いします。また、入館時に体温の確認を行います。

イベント

新型コロナウイルス感染症の状況を見ながらイベントを行います。公式ブログをご確認ください。

読谷村つどいの広場 ☎ 957-3370 読谷村字比謝砦 55 番地 比謝砦複合施設 1 階

0歳児～就学前のお子さんとそのご家族が無料で利用できる施設です。

■利用日：月曜日～金曜日 10時～14時 昼食持ち込み可

イベント

新型コロナウイルス感染症の状況を見ながらイベントを開催しますので、直接お問い合わせください。

新型コロナウイルス感染症拡大の影響で、**予約制**とさせていただきます。ご利用の際はお問い合わせください。

こそだてひろば ☎ 956-1835 読谷村字都屋 266 番地 わかたけ保育園ホール

0歳児～就学前のお子さんとそのご家族が無料・予約なしで利用できる施設です。（イベントによっては予約が必要です）

イベント

新型コロナウイルス感染拡大防止のため、現在利用停止。

再開予定が決まり次第、村ホームページにてお知らせいたします。



あげまーる・くださーる (リサイクル会)

**ご家庭で不要になった育児用品を
おさがりとしてお譲りください！**

読谷村内在住の子育て中の親子・子育て関係者(祖父母など)を対象に、毎月第1木曜日に「あげまーる・くださーる(リサイクル会)」を、第2木曜日に「ミニミニ〇〇」(お楽しみ講座)開催いたします。

ご家庭で不要になった育児用品をおさがりとして、子育て中の親子へお譲りいただく無料リサイクル会です。また、お楽しみ講座は毎月テーマが変わります。お楽しみに!

■回収場所:毎月第1・2木曜日に読谷村文化センター会場にて受け取りいたします。

イベント	日時	場所	内容
あげまーる・くださーる (リサイクル会)	11月4日(休)・12月2日(休) 10時30分～12時	読谷村文化センター (楽屋和室 AB)	リサイクル会 ※毎月第1木曜日
ミニミニ〇〇 お楽しみ講座 [まつぼっくりで オーナメント作り]	11月11日(休) 10時～11時30分	読谷村文化センター (楽屋和室 AB)	リボンや飾りをつけてのオーナメント作り
ミニミニ〇〇 お楽しみ講座 [正月おもちゃ作り]	12月9日(休) 10時～11時30分	読谷村文化センター (楽屋和室 AB)	紙コップと紙皿で作るけん玉やコマ

※「子育てまーる」は家庭教育相談支援事業の取り組みとして、令和3年度5月よりスタートしました。

※新型コロナウイルス感染症拡大防止ガイドラインに沿っての開催となります。

※新型コロナウイルス感染症拡大の状況により、中止となる場合があります。

※詳しくは、村ホームページの各課紹介や、イベントカレンダーをご覧ください。

募集
recruiting

子育てまーる講座 受講者を募集！
「夜泣き無しで、ぐっすりねんね」

読谷村教育委員会 生涯学習課 ☎ 982-9231

「子育てまーる講座」では、講師：【国際資格 IPHI 乳幼児睡眠コンサルタント】與古田すみれ氏 (SLEEP CLOVER) による、「なかなか寝付かない」「寝てもすぐ起きる」「頻繁に夜泣きする」など、子どもの睡眠に関する悩みを改善する講座を開催いたします。

自分の自由時間が増え心の余裕にも繋がります。講座中は支援チームがお子さんを見守りますので、どうぞお気軽にご参加ください。

- ▶日時：11月18日(休) 10時～11時30分
- ▶場所：読谷村文化センター 2F (講座室 B) ※プレイマット有り
- ▶定員：村内在住の乳幼児保護者 10名
- ▶募集締切り：定員に達し次第終了
- ▶問い合わせ・申し込み先：
読谷村教育委員会 生涯学習課 ☎ 982-9231



※新型コロナウイルス感染症拡大防止ガイドラインに沿っての開催となります。ご理解ご協力よろしく申し上げます。

※新型コロナウイルス感染症拡大の状況により、講座が中止となる場合もあります予めご了承ください。

※詳しくは、生涯学習課窓口のチラシ、村ホームページをご参照ください。



＊令和3年度 読谷村立図書館主催 「読書週間」 関連事業＊ **90名様に当たる!**

雑誌付録プレゼント2021抽選会

抽選券配布期間

10月29日(金)～11月22日(月)

抽選発表：**11月26日(金)**
 図書館内および図書館ホームページにて
 当選番号を掲示・掲載

引換期間：**11月26日(金)～令和4年3月14日(月)**

- ・期間中に図書館で本を借りると、抽選券がもらえます。
- ※電子図書館のみの利用者は除く。抽選券は、貸出回数や冊数に関わらずひとり1枚の配布です。景品引換の際に必要なので、大切に保管してください。
- ・希望する付録番号を抽選券に記入して、応募箱にいれるとエントリー完了!
- ・当選者には、図書館で購入している雑誌などの付録をプレゼント。
- ・抽選に外れても、しおりをプレゼント! ぜひご参加ください!

令和3年度 読み聞かせボランティア講座 『ブックトーク講座』

「ブックトークってどういうもの?どうやるの?」「読み聞かせのスキルアップしたい」そんな皆さんに、ブックトークの基礎知識から実践までを分かりやすくお伝えします!

受講日時：11月20日(出)、27日(出) 14時～16時 全2回講座
 定員：30名 (申込制 / 対面参加：10名、オンライン参加：20名)

※対面参加については定員を超えた場合、抽選となります

申込期間：10月13日(水)～11月10日(水)

申込方法：村立図書館窓口、またはメール (info-tosyo@yomitan.jp) の場合は、名前 (ふりがな)、住所、電話番号、参加形式を明記の上、お申し込みください。

びより
よみたん日和
さく・え まさや
その6 「なんでだろう?」



きゅうしょく通信

読谷村立学校給食調理場 ☎ 982-8081

11月の給食スローガン

皆でつくる 確かな信頼
美味しい給食

読谷第二調理場の連続フライヤー

ご家庭で揚げ物を揚げるときは専用の油鍋を使用しますが、読谷第二調理場では「連続フライヤー」という大型の調理機器を使って調理を行っています。

揚げ物の種類によって、①投入 ②中央 ③出口 の三段階で温度調整を行うことで、均一にムラなく揚げるができます。

また、揚げパンではパンが潰れないよう調理員も注意を払います。こうして児童・生徒へ美味しく仕上がった揚げパンを提供しています。



作業風景①



作業風景②



仕上がった「ココア揚げパン」

めざせ！健康ゆんたんざ

健康推進課 ☎982-9211



令和3年度健診のお知らせ

集団健診

決められた日程・場所で受けたい場合は集団健診をオススメします。

今年度の集団健診は全て予約制・定員制となりますので、事前に健康推進課へご連絡ください。

■集団健診の日程（予約制） 受付時間：8時30分～11時

※ナイト健診の受付時間は異なります。下記でご確認ください。

日程	会場	10月14日時点の 予約状況 ※注1
11月15日(月)	読谷村総合福祉センター	△
11月19日(金)	楚辺公民館	△
11月27日(土)	読谷村総合福祉センター	×
11月28日(日)	読谷村総合福祉センター	×
12月9日(木)	読谷村健康増進センター（ナイト健診） 受付時間：18時～19時30分	△
12月23日(木)	宇座公民館	○

※注1 ○：10人以上空きあり、△：残り10人未満、×：定員に達している

■集団健診の予約方法

受診したい日の10日前までに、電話または窓口にて申し込みください。

電話：読谷村役場 健康推進課 ☎982-9211（平日8時30分～17時15分）

窓口：読谷村役場 健康推進課（1階12番）窓口（平日8時30分～17時15分）

※新型コロナウイルス感染症の影響により、集団健診が中止になる場合がございます。
中止の場合は、村ホームページや読谷村公式LINEでお知らせします。

個別健診

個別で医療機関で受診することも可能です。受診する医療機関や日程を決め、ご自身で電話予約をお願いします。受診できる医療機関は「よみたんけんこうガイド2021」でご確認ください。

※「よみたんけんこうガイド2021」は4月号の広報と一緒に配布しています。お手元がない場合は、健康推進課（☎982-9211）へご連絡ください。

早めの健康確認のために令和3年12月末までには受診しましょう。（※受診期限は令和4年3月31日(木)まで）

■ハブに咬まれないよう対策を

沖縄県では年間 60 人～70 人のハブ咬症患者が発生しています。

11 月になってもハブの行動は活発なことから、ハブ咬傷被害に注意しましょう！

○田畑や山野、草地等への出入りや夜間に歩行する際には、十分に注意しましょう。

○草刈やネズミの駆除など敷地内の環境整備を行い、ハブが生息・侵入しにくい環境を整えましょう。

もしハブに咬まれた場合は、激しい動きをしないで、近くにいる人に助けを求め、早急に医療機関を受診しましょう。



☎ 読谷村役場 生活環境課
☎ 982-9214



ご芳志

ありがとうございました

◆育英会への寄付

一般寄付

・株式会社 Hearly 様 1 万円

◆体育施設等強化事業への寄付

一般寄付

・(株)大洋土木コンサルタント
代表取締役社長 松田 悟 様
(浦添市) 100 万円
他、ソフトボール専用ピッチングマシン 2 台



■マイナンバーカードの休日交付を実施します

▶日時：11 月 14 日(日)

9 時～17 時
(最終受付 16 時 30 分)

個人番号カード交付通知書(はがき)が届いているみなさまへ、休日を利用してマイナンバーカードを受け取ることができます。

※マイナンバーカード受取りの際は交付通知書(はがき)の裏面をよく読んでください。

カードのお受取りには、待ち時間が生じる場合がございます。時間に余裕をもってお越しください。



次回実施予定日：12 月 12 日(日)
1 月 9 日(日)

※新型コロナウイルス感染症拡大に伴い、休日交付が中止になる場合があります。中止のお知らせは、村ホームページにて掲載します。

☎ 読谷村役場 住民年金課
☎ 982-9207

■性犯罪被害者の相談電話(フリーダイヤル)「# 8103」

毎年 11 月 25 日～12 月 1 日は「犯罪被害者週間」です。

犯罪被害者のための相談窓口があることや、性犯罪被害者の相談電話である全国共通番号 # 8103(ハートさん)がフリーダイヤル化されていることなどを周知し、その利用と犯罪被害者支援活動への参加を促進します。



☎ 嘉手納警察署 警務課
☎ 956-0110

ゆんたんごインフォ

読谷村役場 ☎ 098(982)9200 (代表)
〒904-0392 中頭郡読谷村字座喜味 2901



お知らせ

5 期 国民健康保険税
後期高齢者医療保険料

納付はお済みですか？

お届けした納税通知書にて、期限までに納付くださいますようお願いいたします。
納付期限：11 月 30 日(火)

口座振替をご利用の方は
振替日：11 月 30 日(火)

☎ 読谷村役場 健康保険課
☎ 982-9212

■固定資産税第 3 期分の納期

▶納付期限：12 月 27 日(月)

4 月にお届けした納付書から 3 期分の納付書をご確認の上、役場、金融機関、またはコンビニエンスストアで納付してください。



また、自宅ですべてでも納付できる Pay Pay や LINE Pay などのスマホ納付も可能です。

口座振替をご利用の場合、振替日が 12 月 27 日(月)になります。前日までに残高の確認をよろしくをお願いします。

☎ 読谷村役場 税務課
☎ 982-9206

読谷村のお知らせを 毎週月～金曜日
「FM よみたん」から 9:55～10:00
18:55～19:00

チャンネルは 78.6MHz!

「広報よみたん」をアプリから配信中!

マチを好きになるアプリ

マチイロ

毎月発行日に自動配信

ダウンロードはこちらから

App Store からダウンロード Google Play でお申し込み

アプリの使用は無料ですが、通信費は利用者負担となります。広告が表示されますが、読谷村とは何ら関係ありません。

☎ 92-716-1404

無料相談

※「弁護士による法律相談」「司法書士による法律相談」は、相談日翌日から次月の予約を受け付けます
※新型コロナウイルス感染症拡大の状況により中止になる可能性があります

相談種類	日時（祝日のぞく）	相談場所	相談内容	連絡先
司法書士による法律相談 ※要予約 6組	11月10日(水) 13時～16時	役場1階 会議室C (健康推進課となり)	遺言、贈与、金銭貸借、土地の売買、賃借など	生活環境課 ☎ 982-9214
弁護士による法律相談 ※要予約 10組	11月17日(水) 13時30分～16時	役場1階 会議室C (健康推進課となり)	土地問題、相続、財産分与、親権、訴訟に関すること	
消費生活相談 ※当日受付	毎週水曜日 10時～12時/13時～16時	役場相談室B (こども未来課前)	契約トラブル、虚偽広告、製品トラブルなど	
女性相談（離婚・DV等）	毎週月～金曜日 8時30分～17時15分	役場相談室	離婚、DV、家庭内トラブルなど	福祉課 ☎ 982-9209
グジョブサポート読谷	毎週月曜・水曜・木曜 10時～12時/13時～17時	役場1階 正面入口右手奥	個別就職相談	商工観光課 ☎ 982-9216
くらし・仕事なんでも相談	毎週月～金曜日 10時～16時 最終受付15時（予約可）	役場福祉課	失業、家族のことなど、生活や就職の問題に関すること	福祉課 ☎ 982-9209



嘉手納警察署 管内における 刑法犯認知件数

嘉手納警察署 ☎ 956-0110

		令和3年9月末現 (カッコ内前年同月比)	
凶悪犯 (殺人、強盗等)	0	(-1)	
粗暴犯 (暴行、傷害等)	11	(0)	
窃盗犯	69	(-2)	
窃盗犯内訳	自転車盗	8	(-9)
	オートバイ盗	1	(-1)
	万引き	10	(-5)
	その他	50	(13)
知能犯 (詐欺、横領等)	3	(-2)	
風俗犯 (強制わいせつ等)	2	(0)	
その他(器物破損、住居侵入等)	31	(14)	
全刑法犯	116	(9)	

「子どもの安全」は地域全体（地域の目で）

大人の関心が「子ども見守り活動」につながります。

子どもの安全を守るために、みなさんの見守り活動のご協力をお願いします。

不審な人を見かけた場合は、嘉手納警察署まで通報ください。

- ・深夜はいかいしている子どもへの声かけ
- ・地域で見かけない不審者へ声かけ
- ・～しながらの見守り活動（例：買い物しながら、庭の手入れをしながら）



ニライ消防本部 救急出場・災害発生件数

ニライ消防本部 ☎ 956-9914

救急出場件数 (令和3年9月中)

	読谷	嘉手納	北谷
火災	0	0	0
自然災害	0	0	0
水難	0	0	0
交通	7	1	10
労災	1	1	0
運動競技	1	0	0
一般負傷	21	6	12
加害	0	1	1
自損行為	1	2	1
急病	111	42	65
転院	4	1	3
その他	0	0	0
不搬送	28	8	24
月計	174	62	116
2021年度累計	1070	371	783

災害発生件数 (令和3年9月中)

火災	2件
一般救助	0件
風水害	0件



ご芳志

ありがとうございました

◆読谷村社会福祉協議会への寄付

一般寄付

- ・住み和商会設立50周年記念
住み和商会(株)
代表取締役 與久田 和男 様
(波平 850-4) 50万円

新百歳祝

- ・照屋 光 様 (座喜味) 5万円

カジマヤー祝

- ・山内 トヨ 様 (渡慶次) 20万円

香典返し

- ・仲宗根 繁徳 様 (渡慶次)
<故: 仲宗根 平徳 様> 5万円
- ・山城 功 様 (座喜味)
<故: 山城 勢津子 様> 3万円

◆地域福祉振興基金への寄付

香典返し

- ・金城 美代 様 (喜名)
<故: 金城 睦敏 様> 5万円

生年(トーカチ)祝

- ・比嘉 初子 様 (渡慶次) 10万円



「いつでも、どこでも、かんたんに」

住民票や所得証明書が
コンビニで取得できます

※サービスの利用には 個人番号カード (マイナンバーカード) が必要です。

問 読谷村役場住民年金課 ☎ 982-9207



みんなの写真館

誌面に掲載しきれなかった
作品もこちらの特設サイトで
展示しています ▶



<https://www.yomitanvill.info/min-photo>



残波いこいの広場 最高♡
金太郎 さん



みじゅん
ちよーすけ さん



海サイコー♡
RELIFE さん



オソロっち♡
みこ&もな さん



双子じゃないよ、従兄弟だよ。
ゆうじろろ・とあ さん



初めての芝生
ひいやあ〜さん



ソーシャルディスタンスしている 2 歳児
ぼたんユキ さん



自家製ゴーヤーま〜さん
りっば さん



お絵描きのプレゼント☆
くまるる さん

応募方法

11月15日(月) 必着

- ・住所 ・氏名 ・年齢
 - ・ペンネーム (無記名の場合は氏名を掲載します)
 - ・タイトル ・作品へのひとこと (コメント)
 - ・広報よみたんの感想
- ※上記を明記の上、メールまたは郵送にてお送りください。
留意事項をご確認ください。

メールアドレス: min-photo@yomitan.jp ※画像は 10MB 以内

郵送: 〒904-0392 読谷村役場 企画政策課「みんなの写真館」係

留意事項:

- ・コンテストなどに未発表のもの ・投稿物は返却不可
- ・掲載の都合上、写真の加工やコメントの添削等を行う場合があります
- ・著作権・肖像権など第三者のプライバシーを侵害していないもの
- ・多数応募があった際、写真選定の結果掲載できない場合があります
- ・投稿写真の著作権は投稿者(撮影者)に帰属しますが、ホームページ、複製、印刷、展示、広報紙、刊行物への掲載等、投稿写真を使用する権利を村が保有するものとします



読谷村公式ホームページ
<http://www.vill.yomitan.okinawa.jp>



読谷村公式フェイスブック
<https://www.facebook.com/vill.yomitan.okinawa/>



読谷村公式
LINE アカウント