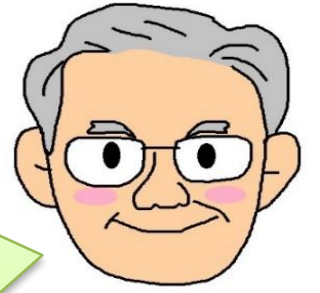


# 事業者健診(職場健診)を受けている 読谷村国保加入の皆様へ

特定健診受診率が下がっています...

## 健診結果の提供に ご協力ください!

読谷村長 石嶺傳實  
からのお願いです!



読谷村長 石嶺傳實

※事業者健診(職場健診)の結果を、加入している保険者(市町村国保など)に提供することは、  
法律で定められています。

### 特定健診受診率の推移(沖縄県全体)

順位	平成29年度		平成30年度		令和元年度		令和2年度		令和3年度		令和4年度		順位
	市町村	受診率	市町村	受診率	市町村	受診率	市町村	受診率	市町村	受診率	市町村	受診率	
1	東村	72.6	東村	73.9	東村	70.0	南大東村	68.9	南大東村	68.7	座間味村	66.7	1
2	座間味村	62.5	座間味村	65.9	南大東村	67.3	座間味村	63.9	北大東村	67.0	東村	66.0	2
3	伊平屋村	61.9	伊平屋村	63.1	伊平屋村	65.8	渡嘉敷村	62.1	伊平屋村	66.8	南大東村	65.5	3
4	大宜味村	58.4	与那国町	58.4	座間味村	62.9	北大東村	62.0	渡嘉敷村	65.2	渡嘉敷村	65.0	4
5	竹富町	57.6	大宜味村	58.3	北大東村	62.2	伊平屋村	61.5	座間味村	64.3	伊平屋村	60.8	5
6	宜野座村	57.1	南大東村	58.2	大宜味村	59.8	与那国町	61.2	多良間村	61.0	竹富町	59.2	6
7	与那国町	57.1	竹富町	57.6	渡嘉敷村	59.4	多良間村	57.4	伊是名村	60.8	宜野座村	56.8	7
8	北大東村	56.8	国頭村	57.4	竹富町	59.1	宜野座村	56.1	竹富町	58.8	伊是名村	56.6	8
9	国頭村	56.7	渡嘉敷村	56.7	与那国町	58.3	粟国村	55.6	与那国町	58.6	与那国町	55.8	9
10	渡名喜村	55.3	粟国村	56.5	国頭村	58.0	竹富町	55.5	粟国村	56.7	国頭村	54.8	10
11	伊江村	54.1	宜野座村	54.6	多良間村	56.5	伊是名村	51.1	宜野座村	53.9	粟国村	53.8	11
12	南大東村	53.8	北大東村	54.4	粟国村	54.3	恩納村	50.8	東村	53.4	北大東村	53.8	12
13	多良間村	52.6	伊江村	53.3	伊江村	53.2	伊江村	47.4	国頭村	53.0	渡名喜村	52.9	13
14	渡嘉敷村	51.2	多良間村	52.4	宜野座村	52.7	渡名喜村	44.3	渡名喜村	49.4	多良間村	52.4	14
15	石垣市	50.7	渡名喜村	52.1	本部町	52.6	東村	43.8	大宜味村	49.0	大宜味村	50.4	15
16	粟国村	50.0	久米島町	51.5	恩納村	52.4	国頭村	43.5	伊江村	49.0	伊江村	50.4	16
17	与那原町	48.3	本部町	47.7	久米島町	49.9	南城市	41.6	恩納村	44.9	与那原町	49.0	17
18	今帰仁村	47.9	伊是名村	47.6	渡名喜村	48.4	与那原町	40.7	与那原町	44.7	恩納村	44.3	18
19	伊是名村	45.9	石垣市	47.2	伊是名村	47.4	北中城村	38.2	石垣市	42.3	北中城村	43.7	19
20	恩納村	44.8	恩納村	46.4	中城村	46.8	中城村	36.5	北中城村	42.2	中城村	42.2	20
21	中城村	43.4	与那原町	44.6	今帰仁村	46.0	宮古島市	36.0	南城市	40.9	南城市	41.4	21
22	北中城村	43.3	今帰仁村	44.5	与那原町	45.8	金武町	35.9	中城村	39.1	本部町	40.9	22
23	本部町	43.2	南城市	44.2	北中城村	43.4	西原町	35.8	宮古島市	38.6	久米島町	39.3	23
24	読谷村	42.8	北中城村	44.1	石垣市	43.1	石垣市	34.8	金武町	37.7	宮古島市	39.0	24
25	南風原町	42.2	中城村	41.8	嘉手納町	42.8	大宜味村	34.2	西原町	37.6	金武町	38.0	25
26	西原町	41.3	読谷村	41.5	南城市	42.5	糸満市	33.8	本部町	37.2	南風原町	37.9	26
27	南城市	41.2	宮古島市	40.7	宮古島市	41.1	八重瀬町	33.7	久米島町	36.0	名護市	37.7	27
28	名護市	40.4	西原町	40.3	読谷村	40.8	本部町	33.6	嘉手納町	35.4	宜野湾市	36.0	28
29	金武町	39.6	金武町	40.0	名護市	39.7	豊見城市	32.9	南風原町	35.2	糸満市	35.6	29
30	糸満市	39.3	名護市	39.9	西原町	39.3	南風原町	32.8	名護市	34.3	嘉手納町	35.3	30
31	久米島町	39.2	県平均	39.3	金武町	38.7	県平均	32.1	糸満市	33.8	西原町	34.9	31
32	県平均	39.1	南風原町	39.3	県平均	38.6	嘉手納町	31.7	県平均	32.8	県平均	34.5	32
33	嘉手納町	37.9	糸満市	39.2	南風原町	37.7	今帰仁村	31.5	八重瀬町	32.2	今帰仁村	34.0	33
34	那覇市	37.7	嘉手納町	39.1	糸満市	37.5	読谷村	31.1	豊見城市	30.7	石垣市	33.9	34
35	豊見城市	37.2	那覇市	38.5	那覇市	36.4	久米島町	30.8	那覇市	29.4	読谷村	33.6	35
36	うるま市	37.0	うるま市	36.9	八重瀬町	36.3	那覇市	30.4	今帰仁村	29.2	八重瀬町	32.2	36
37	八重瀬町	36.6	八重瀬町	36.7	うるま市	35.9	宜野湾市	30.4	浦添市	28.9	豊見城市	31.9	37
38	北谷町	35.8	豊見城市	35.4	沖縄市	35.9	名護市	30.0	宜野湾市	28.9	北谷町	31.1	38
39	宮古島市	35.5	北谷町	35.1	北谷町	35.4	浦添市	29.7	沖縄市	28.9	沖縄市	31.0	39
40	浦添市	35.2	沖縄市	34.8	豊見城市	35.4	北谷町	27.5	北谷町	28.1	浦添市	30.4	40
41	沖縄市	35.1	浦添市	34.8	浦添市	33.2	うるま市	26.3	うるま市	26.3	那覇市	30.2	41
42	宜野湾市	34.2	宜野湾市	34.0	宜野湾市	33.1	沖縄市	26.0	読谷村	25.8	うるま市	28.9	42



読谷村国保の  
特定健診受診率は、  
年々下がっていて、  
県内で下の方...

健診結果や栄養バランスに  
関することなど、健康推進課  
の保健師・栄養士が無料で  
サポートします!  
ご活用ください。



読谷村健康推進課  
☎098-982-9211

