

2 人口及び世帯

2 人口及び世帯

◆ 人口及び世帯

(1) 国勢調査人口及び世帯数の推移

各年10月1日現在

年次	総人口	男	女	世帯数	1世帯 当たりの 人員	人口密度 1 k m ² 当たり	増加率 (%)
平成2年	30,750	15,188	15,562	8,045	3.82	874	7.8
7	32,912	16,266	16,646	8,965	3.67	936	7.0
12	36,115	17,953	18,162	10,699	3.38	1,027	9.7
17	37,306	18,525	18,781	11,803	3.16	1,061	3.3
22	38,200	18,913	19,287	12,422	3.08	1,086	2.4
27	39,504	19,481	20,023	13,658	2.89	1,120	3.4
令和2年	41,206	20,242	20,964	15,672	2.63	1,168	4.3

資料：国勢調査

(2) 令和2年国勢調査字別人口及び世帯数

各年10月1日現在

地域	人口			世帯数
	総数	男	女	
喜名	3,688	1,836	1,852	1,338
座喜味	3,723	1,792	1,931	1,389
伊良皆	2,701	1,328	1,373	1,069
上地	579	288	291	226
波平	3,333	1,630	1,703	1,277
都屋	1,492	752	740	535
高志保	2,974	1,468	1,506	1,037
渡慶次	1,862	889	973	720
儀間	500	246	254	197
宇座	549	273	276	242
瀬名波	1,623	806	817	634
長浜	3,371	1,646	1,725	1,375
楚辺	4,448	2,197	2,251	1,686
渡具知	968	473	495	351
比謝	1,783	888	895	758
大湾	2,118	1,057	1,061	782
古堅	3,097	1,508	1,589	1,141
大木	2,319	1,125	1,194	879
比謝疔	78	40	38	36
合計	41,206	20,242	20,964	15,672

資料：令和2年国勢調査

(3) 国勢調査市町村別人口の推移

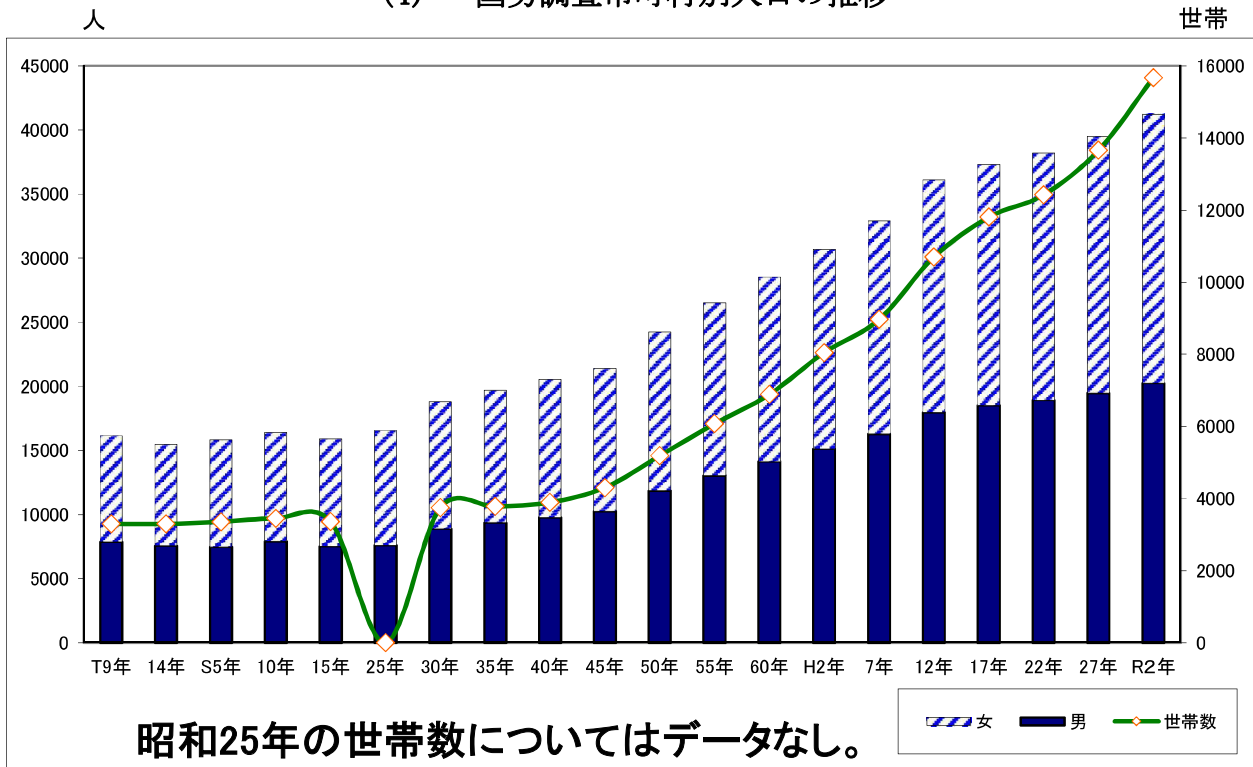
各年10月1日現在

単位：人

地域	平成7年	12	17	22	27	令和2年		
						総数	男	女
沖縄県	1,273,440	1,318,220	1,361,594	1,392,818	1,433,566	1,467,480	722,812	744,668
中部地区	527,200	557,995	578,857	597,195	620,259	641,908	314,997	326,931
沖縄市	115,336	119,686	126,400	130,249	139,279	142,752	69,489	73,263
宜野湾市	82,862	86,744	89,769	91,928	96,243	100,125	48,826	51,299
浦添市	96,002	102,734	106,049	110,351	114,232	115,690	55,977	59,713
うるま市	-	-	113,535	116,979	118,898	125,303	63,049	62,254
読谷村	32,912	36,115	37,306	38,200	39,504	41,206	20,242	20,964
嘉手納町	13,752	13,661	13,629	13,827	13,685	13,521	6,561	6,960
北谷町	23,737	25,554	26,848	27,264	28,308	28,201	13,483	14,718
北中城村	15,023	15,745	15,790	15,951	16,148	17,969	8,667	9,302
中城村	13,832	14,987	15,798	17,680	19,454	22,157	11,036	11,121
西原町	28,516	32,777	33,733	34,766	34,508	34,984	17,647	17,337

資料：国勢調査

(4) 国勢調査市町村別人口の推移



(5) 人口・世帯数の推移

毎年12月末現在

西 暦	年 次	総人口	男	女	世帯数	1世帯 当たりの 人員	人口密度 1 k m ² 当たり	人口増加率 (%)
2013年	25	40,677	20,193	20,484	14,759	2.8	1,153.0	0.39
2014年	26	41,084	20,342	20,742	15,150	2.7	1,164.5	1.00
2015年	27	41,204	20,422	20,782	15,459	2.7	1,167.9	0.29
2016年	28	41,394	20,543	20,851	15,799	2.6	1,173.3	0.46
2017年	29	41,427	20,522	20,905	16,087	2.6	1,174.2	0.08
2018年	30	41,446	20,485	20,961	16,318	2.5	1,174.8	0.05
2019年	令和元年	41,481	20,452	21,029	16,620	2.5	1,175.8	0.08
2020年	2	41,642	20,520	21,122	16,858	2.5	1,180.3	0.39
2021年	3	41,793	20,573	21,220	17,192	2.4	1,184.6	0.36
2022年	4	42,041	20,674	21,367	17,577	2.4	1,191.6	0.59
2023年	5	42,060	20,649	21,411	17,807	2.4	1,192.2	0.05

資料：住民年金課（住民基本台帳）

※平成25年度 人口は外国籍人口含まれていない

世帯数は日本国籍世帯と複合世帯（日本国籍+外国籍）

※平成24年7月より法改正に伴い、外国籍住民も住民登録をすることになった。
住民登録人数を記入

(6) 本籍人口と住民登録人口の推移

各年12月末現在

西 暦	年 次	本籍人口	本籍数	住民登録	
				人口	世帯数
2005年	平成17年	41,815	14,784	38,575	12,604
2006年	18	42,828	15,099	38,712	12,805
2007年	19	43,087	15,301	38,833	12,981
2008年	20	43,294	15,505	39,016	13,241
2009年	21	43,641	15,727	39,405	13,571
2010年	22	43,891	15,904	39,878	13,892
2011年	23	44,168	16,100	40,363	14,274
2012年	24	44,427	16,294	40,517	14,472
2013年	25	44,750	16,485	40,677	14,759
2014年	26	44,954	16,644	40,681	15,022
2015年	27	45,141	16,809	41,204	15,459
2016年	28	45,305	16,994	41,394	15,799
2017年	29	45,578	17,163	41,427	16,087
2018年	30	45,691	17,291	41,446	16,318
2019年	令和元年	45,860	17,469	41,481	16,620
2020年	2	45,880	17,555	41,642	16,858
2021年	3	45,927	17,616	41,793	17,192
2022年	4	45,857	17,698	42,041	17,577
2023年	5	45,760	17,731	42,060	17,807

資料：住民年金課

※本籍 日本人

(7) 字別人口・世帯数の推移

各年：12月末現在

		平成27年	平成28年	平成29年	平成30年	令和元年	令和2年	令和3年	令和4年	令和5年
喜名	人口	3,537	3,543	3,563	3,566	3,676	3,702	3,725	3,702	3,703
	世帯数	1,236	1,256	1,285	1,314	1,374	1,379	1,424	1,428	1,474
親志	人口	-	-	-	-	-	-	-	-	-
	世帯数	-	-	-	-	-	-	-	-	-
座喜味	人口	3,475	3,527	3,525	3,558	3,600	3,604	3,587	3,707	3,648
	世帯数	1,368	1,402	1,422	1,453	1,481	1,495	1,509	1,569	1,605
伊良皆	人口	2,682	2,700	2,724	2,772	2,754	2,772	2,790	2,825	2,745
	世帯数	1,037	1,052	1,080	1,114	1,139	1,146	1,171	1,215	1,232
上地	人口	724	733	700	697	670	674	670	684	677
	世帯数	282	290	289	291	290	289	288	304	309
波平	人口	3,436	3,448	3,453	3,435	3,449	3,434	3,472	3,472	3,444
	世帯数	1,249	1,283	1,318	1,313	1,350	1,366	1,397	1,425	1,458
都屋	人口	1,487	1,510	1,514	1,507	1,503	1,494	1,498	1,512	1,430
	世帯数	670	674	685	689	698	705	705	718	710
高志保	人口	3,013	3,011	3,009	2,977	2,998	3,010	3,046	3,032	3,025
	世帯数	1,066	1,080	1,085	1,096	1,133	1,156	1,189	1,206	1,233
渡慶次	人口	1,767	1,845	1,831	1,805	1,846	1,848	1,890	1,980	1,906
	世帯数	627	674	675	677	719	747	765	814	808
儀間	人口	499	500	519	512	505	508	539	525	505
	世帯数	192	191	201	205	207	206	219	214	215
宇座	人口	549	553	535	545	544	559	571	570	571
	世帯数	211	220	221	233	231	244	254	251	258
瀬名波	人口	1,607	1,609	1,627	1,640	1,628	1,687	1,718	1,754	1,670
	世帯数	614	628	651	655	649	680	709	738	747
長浜	人口	3,274	3,318	3,349	3,381	3,363	3,423	3,455	3,517	3,343
	世帯数	1,278	1,307	1,343	1,394	1,422	1,457	1,479	1,528	1,499
楚辺	人口	4,732	4,632	4,640	4,570	4,528	4,474	4,384	4,329	4,220
	世帯数	1,782	1,790	1,817	1,810	1,821	1,806	1,834	1,849	1,863
渡具知	人口	994	1,006	1,013	1,021	1,019	995	984	988	973
	世帯数	362	382	396	399	400	376	376	381	390
比謝	人口	1,824	1,814	1,828	1,782	1,755	1,793	1,835	1,786	1,812
	世帯数	689	704	717	724	748	781	814	810	838
大湾	人口	2,160	2,176	2,169	2,185	2,190	2,173	2,124	2,145	2,184
	世帯数	811	841	855	861	867	875	884	918	951
古堅	人口	3,099	3,125	3,088	3,099	3,097	3,129	3,176	3,168	3,101
	世帯数	1,129	1,142	1,142	1,153	1,177	1,204	1,224	1,241	1,246
大木	人口	2,243	2,254	2,245	2,297	2,263	2,277	2,239	2,256	2,194
	世帯数	811	841	864	893	871	901	904	923	926
比謝缸	人口	102	90	95	97	93	86	90	89	83
	世帯数	45	42	41	44	43	45	47	45	45
牧原	人口	-	-	-	-	-	-	-	-	-
	世帯数	-	-	-	-	-	-	-	-	-
長田	人口	-	-	-	-	-	-	-	-	-
	世帯数	-	-	-	-	-	-	-	-	-
計	人口	41,204	41,394	41,427	41,446	41,481	41,642	41,793	42,041	41,234
	世帯数	15,459	15,799	16,087	16,318	16,620	16,858	17,192	17,577	17,807

資料：住民年金課

(8) 自治会別人口・世帯数

各年：12月末現在

		平成26年	平成27年	平成28年	平成29年	平成30年	平成31年	令和2年	令和3年	令和4年
喜名	人口	1,942	1,909	1,884	1,859	1,833	1,811	1,785	1,766	1,705
	世帯数	633	647	658	611	659	658	658	672	664
親志	人口	175	161	156	155	148	142	148	143	144
	世帯数	71	73	73	67	69	65	67	65	65
座喜味	人口	1,475	1,391	1,375	1,351	1,335	1,302	1,275	1,245	1,217
	世帯数	513	505	513	472	509	504	504	507	509
伊良皆	人口	832	832	780	783	799	793	792	777	746
	世帯数	280	278	288	262	293	293	295	295	285
上地	人口	68	74	72	73	74	72	73	73	73
	世帯数	27	28	29	28	31	30	28	28	27
波平	人口	2,482	2,389	2,360	2,340	2,305	2,235	2,201	2,173	2,125
	世帯数	831	834	853	796	853	847	840	832	830
都屋	人口	659	611	605	581	582	597	591	575	554
	世帯数	223	219	224	200	214	220	219	212	202
高志保	人口	1,525	1,473	1,451	1,493	1,412	1,387	1,377	1,324	1,273
	世帯数	493	493	503	463	483	484	495	484	473
渡慶次	人口	1,292	1,258	1,237	1,208	1,202	1,178	1,185	1,164	1,145
	世帯数	438	450	453	409	447	448	454	447	449
儀間	人口	772	797	788	829	825	811	807	795	794
	世帯数	261	280	287	278	298	301	299	299	302
宇座	人口	1,202	1,124	1,136	1,108	1,120	1,092	1,063	1,101	1,073
	世帯数	389	383	405	371	415	414	411	436	438
瀬名波	人口	895	889	870	884	878	839	886	880	876
	世帯数	321	328	330	311	336	327	344	346	351
長浜	人口	945	955	932	937	936	930	904	870	852
	世帯数	347	355	352	325	357	360	352	347	344
楚辺	人口	2,302	2,217	2,192	2,128	2,123	2,075	2,030	1,977	1,934
	世帯数	818	814	825	759	814	813	806	807	806
渡具知	人口	917	916	906	890	875	871	861	841	825
	世帯数	313	320	326	310	323	325	324	324	318
比謝	人口	419	395	396	387	391	371	355	333	325
	世帯数	150	146	151	136	147	143	140	138	138
大湾	人口	571	567	555	548	545	537	523	532	531
	世帯数	190	203	208	192	206	205	207	214	223
古堅	人口	652	621	621	602	597	604	596	597	576
	世帯数	242	241	245	228	246	251	248	250	249
大木	人口	800	778	761	765	765	747	749	737	713
	世帯数	286	291	295	281	293	288	290	291	287
比謝缸	人口	138	134	129	121	125	124	124	120	117
	世帯数	51	53	53	50	51	50	51	50	50
牧原	人口	241	236	244	250	253	245	239	232	230
	世帯数	80	79	83	79	88	87	87	88	88
長田	人口	116	111	103	104	102	96	96	95	92
	世帯数	37	38	35	35	37	37	37	37	37
大添	人口	644	621	618	630	634	617	614	606	579
	世帯数	232	231	236	226	245	241	244	247	243
横田	人口	839	523	574	565	563	547	536	546	533
	世帯数	219	179	204	193	202	200	200	204	203
計	人口	21,903	20,982	20,745	20,591	20,422	20,023	19,806	19,495	19,025
	世帯数	7,445	7,468	7,629	7,082	7,616	7,591	7,598	7,618	7,579
村全体	人口	41,103	41,216	41,432	41,409	40,801	40,755	40,969	41,053	41,046
	世帯数	15,200	15,492	15,837	16,097	16,319	16,620	16,861	17,171	17,488
行政区加入率		53.3	50.9	50.1	49.7	50.1	49.1	48.3	47.5	46.4
未加入	人口	19,200	20,234	20,687	20,818	21,025	21,462	21,843	22,258	22,813
	世帯数	7,755	8,024	8,208	9,015	8,703	9,030	9,263	9,553	9,909

H25から平成24年7月の外国人登録法廃止及び住民基本台帳法改正により、外国人含む

資料：総務課

※H27年より自治会加入者数の集計が12月末の集計になったため、H26年とH27年の数値が同じになっています。

(9) 人口移動状況の推移

平成30年以降各年12月末現在

区分 年	自然動態			社会動態								人口増加	
	出生	死亡	自然増加	転入				転出					社会増加
				県外	県内	その他	計	県外	県内	その他	計		
平成25年度	476	277	199	565	1,189	37	1,791	566	1,159	77	1,802	△ 11	188
平成26年度	438	304	134	580	1,110	38	1,728	556	1,158	46	1,760	△ 32	102
平成27年度	414	285	129	591	1,213	61	1,865	689	1,128	18	1,835	30	159
平成28年度	414	312	102	651	1,165	88	1,904	703	1,156	68	1,927	△ 23	79
平成29年度	390	314	76	693	1,103	68	1,864	743	1,133	26	1,902	△ 38	38
平成30年	386	333	53	676	1,094	40	1,810	701	1,114	28	1,843	△ 33	20
令和元年	377	356	21	847	1,140	31	2,018	740	1,239	25	2,004	14	35
令和2年	381	320	61	710	1,177	51	1,938	684	1,132	19	1,835	103	164
令和3年	358	379	-21	639	1,312	28	1,979	628	1,154	25	1,807	172	151
令和4年	382	440	-58	831	1,253	65	2,149	669	1,136	39	1,844	305	247
令和5年	352	406	-54	834	1,124	56	2,014	795	1,106	40	1,941	73	19

※平成30年から年次の集計

資料：住民年金課（住民基本台帳年報）

(10) 戸籍・住民登録に関する証明発行数

各年度3月末現在 単位：通

区分 年度	総数	戸籍 謄抄本	戸籍 附票	身分 証明	住民票 謄抄本	住民票 閲覧	印鑑 証明	その他の証明
30	60,177	10,647	1,454	833	29,480	442	14,498	2,823
31	62,608	10,400	1,309	791	30,098	272	16,428	3,310
令和2年度	61,497	10,989	1,724	659	30,078	192	15,090	2,765
3	60,193	11,458	2,937	587	28,757	522	13,185	2,747
4	61,907	11,419	1,572	450	30,192	480	14,766	3,028

資料：住民年金課

(11) 外国人登録人口の推移

各年12月末現在

年次	平成25年	26	27	28	29	30	令和元年	2	3	4	5
総 数	369	403	468	527	600	646	730	680	700	792	826
ア											
計	110	107	137	171	211	260	286	264	257	303	314
インド	3	2	2	3	6	12	14	14	14	18	20
インドネシア	2	2	2	5	6	6	19	18	14	30	43
韓国	24	20	28	27	38	53	68	61	61	61	55
カンボディア	0		-	1	1	16	25	22	18	30	23
シンガポール	2	1	1	1	-	-	-	-	-	-	-
スリランカ	5	5	6	6	6	6	-	1	2	2	1
タイ	2	1	1	1	1	2	2	4	3	3	2
中国	23	26	34	44	51	55	33	44	53	65	60
ネパール	1	-	-	-	-	1	5	7	9	5	5
バングラデシュ	0	-	-	-	-	-	-	-	-	-	-
フィリピン	45	47	58	77	89	86	78	58	55	55	67
ベトナム	2	2	4	5	8	18	36	30	22	12	18
マレーシア	1	1	1	1	1	1	2	3	2	2	2
ミャンマー	-	-	-	-	4	4	4	2	4	20	18
アラオス	0	-	-	-	-	-	-	-	-	-	-
南											
計	7	8	8	14	15	20	28	32	37	43	45
アルゼンチン	1	1	1	1	1	2	1	1	1	1	1
コロンビア	-	1	1	-	-	-	-	-	-	-	-
ブラジル	3	2	3	10	11	13	22	26	31	37	38
ペルー	3	3	3	3	3	5	5	5	5	5	5
チリ											1
米ボリビア	0	1	-	-	-	-	-	-	-	-	-
オセアニア											
計	15	18	19	13	18	17	16	21	19	21	19
オーストラリア	12	14	16	9	11	12	11	14	14	18	16
ニュージーランド	2	3	2	3	6	4	4	6	4	3	3
パラオ	1	1	1	1	1	1	1	1	1	-	-
ミクロネシア	0	-	-	-	-	-	-	-	-	-	-
北米											
計	206	231	253	267	284	267	264	250	258	280	301
カナダ	4	5	5	8	16	16	17	17	14	9	12
アメリカ	202	226	248	259	268	251	247	233	244	271	289
アフリカ											
計	0	1	1	1	6	3	1	1	1	4	3
アルジェリア	-	-	-	-	1	1	-	-	-	-	-
ガーナ	-	-	-	-	-	-	-	-	-	1	1
ケニア	-	1	1	1	1	1	-	-	-	-	-
ナイジェリア	-	-	-	-	-	-	-	-	-	-	-
ジンバブエ	-	-	-	-	4	1	1	1	1	3	2
欧州											
計	28	34	42	52	54	66	67	75	87	90	84
アイルランド	-	-	2	2	2	2	2	2	2	2	2
イギリス	6	5	10	18	21	31	29	30	29	31	31
イタリア	3	6	4	2	2	4	6	7	10	9	9
オーストラリア	1	1	2	1	1	1	1	1	2	3	1
オランダ	1	1	2	2	2	4	4	4	4	5	3
ギリシャ	-	1	1	1	1	1	2	2	1	2	2
スイス	-	-	-	-	-	1	1	1	1	1	1
スペイン	6	2	1	1	1	1	1	-	2	2	-
チェコ	1	1	-	-	-	-	-	3	4	-	-
デンマーク	-	-	-	-	1	4	4	3	3	8	9
ドイツ	2	8	5	4	6	6	8	7	8	8	9
ハンガリー	1	2	2	2	1	-	-	1	2	3	3
ポーランド	3	3	4	4	4	4	1	2	2	2	2
フランス	3	3	8	15	12	7	8	12	17	14	10
ベルギー	1	1	1	-	-	-	-	-	-	-	2
ラトビア	-	-	-	-	-	-	-	-	-	-	-
その他	3	4	8	9	12	13	68	37	41	51	60

資料:住民年金課

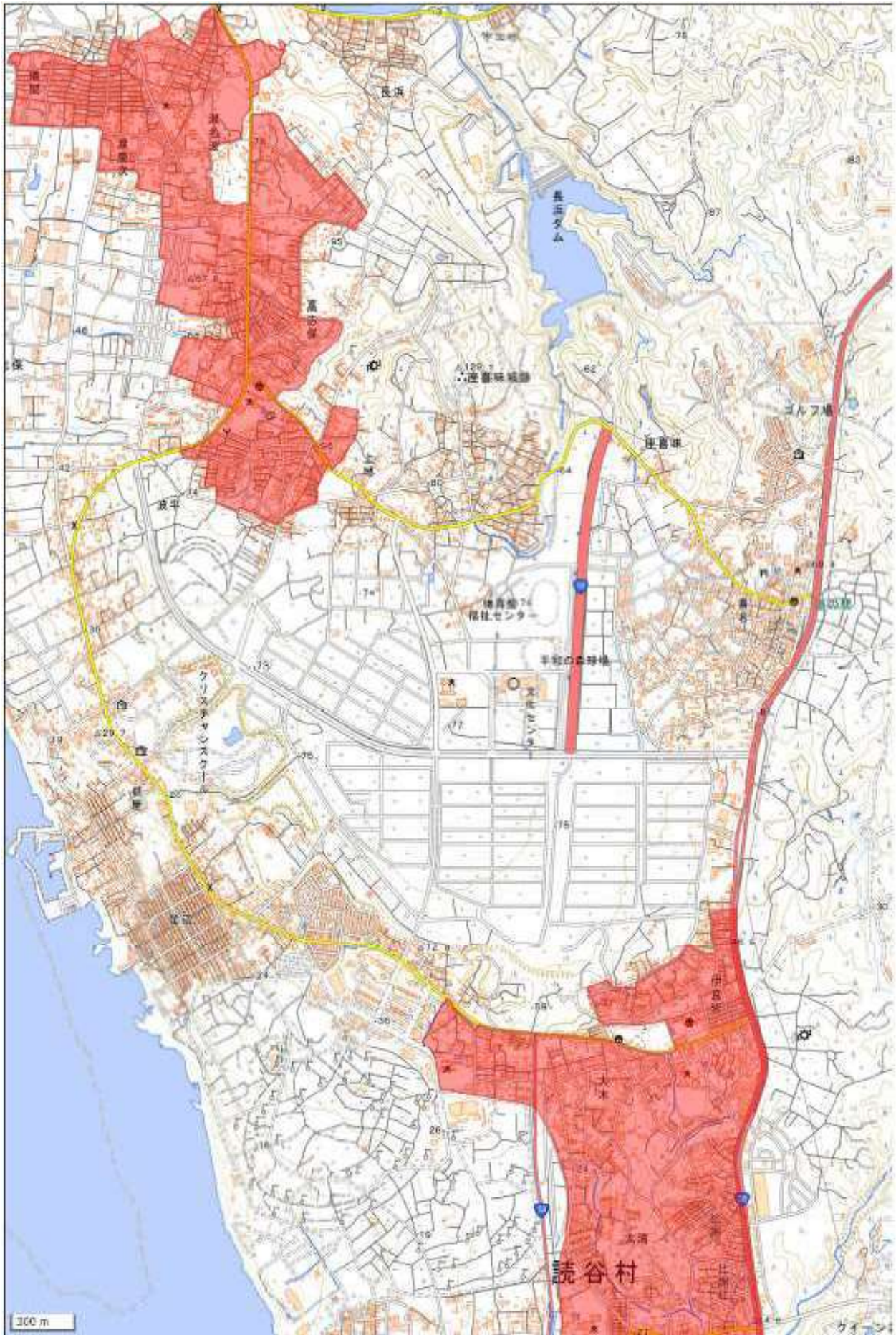
◆ 人口集中地区

(12) 市町村別人口集中地区

地 域	人 口		平成27年～令和2年の 人口増減		面 積 (k m ²)		人口密度 (1 k m ² 当たり)
	令和2年	平成27年	実 数	率 (%)	令和2年	平成27年	令和2年
人口集中地区D I D s							
沖 縄 県	1,023,230	971,772	51,458	5.3	143.80	134.19	7,115.6
市 部	891,553	853,165	38,388	4.5	123.78	114.95	7,202.7
郡 部	131,677	118,607	13,070	11.0	20.02	19.24	6,577.3
那 覇 市	316,580	318,151	△ 1,571	△ 0.5	38.68	38.40	8,184.6
宜 野 湾 市	98,886	95,504	3,382	3.5	12.25	12.69	8,072.3
石 垣 市	32,253	31,425	828	2.6	5.56	5.15	5,800.9
浦 添 市	113,204	111,169	2,035	1.8	12.98	12.47	8,721.4
I	113,204	96,793	16,411	17.0	12.98	10.73	8,721.4
II	-	14,376	-	-	-	1.74	-
名 護 市	32,173	25,270	6,903	27.3	6.04	4.60	5,326.7
糸 満 市	37,403	33,830	3,573	10.6	6.51	6.39	5,745.5
沖 縄 市	133,572	122,197	11,375	9.3	20.06	16.80	6,658.6
豊 見 城 市	45,688	39,139	6,549	16.7	6.55	4.57	6,975.3
I	20,046	19,171	875	4.6	1.89	1.89	10,606.3
II	14,497	14,751	△ 254	△ 1.7	2.26	2.23	6,414.6
III	5,945	5,217	728	14.0	0.60	0.44	9,908.3
IV	5,200	-	-	-	1.79	-	2,905.0
う る ま 市	62,071	59,166	2,905	4.9	10.86	10.24	5,715.6
I	43,790	36,951	6,839	18.5	7.29	6.02	6,006.9
II	18,281	16,939	1,342	7.9	3.57	3.27	5,120.7
III	-	5,276	-	-	-	0.95	-
宮 古 島 市	19,723	17,314	2,409	13.9	4.29	3.63	4,597.4
金 武 町	-	5,256	-	-	-	1.21	-
読 谷 村	18,882	17,463	1,419	8.1	3.49	3.25	5,410.3
I	10,864	10,402	462	4.4	1.85	1.97	5,872.4
II	8,018	7,061	957	13.6	3.31	1.28	2,422.4
嘉 手 納 町	12,951	13,126	△ 175	△ 1.3	1.85	1.85	7,000.5
北 谷 町	20,441	20,977	△ 536	△ 2.6	3.33	3.31	6,138.4
I	14,659	14,713	△ 54	△ 0.4	2.44	2.36	6,007.8
II	5,782	6,264	△ 482	△ 7.7	0.90	0.95	6,424.4
中 城 村	9,309	-	-	-	1.20	-	7,757.5
西 原 町	10,956	10,405	551	5.3	1.75	1.66	6,260.6
与 那 原 町	16,931	15,368	1,563	10.2	2.35	2.77	7,204.7
南 風 原 町	31,965	27,800	4,165	15.0	4.64	4.21	6,889.0
八 重 瀬 町	10,242	8,212	8,212	24.7	1.42	0.99	7,212.7

資料：国勢調査

(13) 読谷村人口集中地区 (D I Ds地区)



資料：国土地理院地図

(14) 住宅（普通世帯）の所有関係の推移

各年10月1日現在

区分	年次						
	平成 2年	平成 7年	平成 12年	平成 17年	平成22年	平成27年	令和 2年
人	30,750	32,912	36,115	37,036	38,200	39,504	41,206
世帯総数	8,045	8,965	10,699	11,803	12,422	13,658	15,672
一般世帯総数	8,037	8,961	10,511	11,793	12,411	13,639	15,643
住宅に住む一般世帯	8,030	8,942	10,494	11,768	12,322	13,537	15,550
主	7,988	8,894	10,223	11,371	12,025	13,330	15,275
持ち家	6,109	6,675	7,530	7,987	8,087	8,804	9,650
公営・公社の借家	197	249	264	278	281	278	273
民間借家	1,670	1,961	2,412	3,061	3,571	4,202	5,227
給与住宅	12	9	17	45	86	46	125
間借り	42	48	271	397	297	207	275
世帯人員	30,543	32,602	35,370	36,947	37,591	39,036	40,380
1世帯当り人員	3.80	3.65	3.37	3.14	3.05	2.86	2.58
1世帯当り室数	4.94	4.78	-	-	-	-	-
1世帯当り人員 (1人当り室数)	1.30	1.31	-	-	-	-	-
1世帯当り畳数 (1世帯当り延べ面積)	85.1	89.0	91.9	91.7	-	-	-
1人当り畳数 (1人当り延べ面積)	22.4	24.4	27.3	29.2	-	-	-
住宅以外に住む一般世帯	7	19	17	25	89	102	285
世帯人員	7	23	39	45	231	288	873
1世帯当り人員	1.00	1.21	2.29	1.80	2.60	2.82	3.06

資料：国勢調査

※ 1室当り人員、1世帯当り畳数、1人当り畳数は平成2年国勢調査より、
1人当り室数、1世帯当り延べ面積、1人当り延べ面積に変更

◆ 年齢構造

(15) 年齢階層別人口の推移

各年10月1日現在

年次	年少人口 (0歳～14歳)			生産年齢人口 (15歳～64歳)			高齢人口 (65歳以上)			
	総数	男	女	総数	男	女	総数	うち 後期高齢人口 (75歳以上)	男	女
平成 2年	7,793	3,960	3,833	20,131	10,234	9,897	2,826	1,275	994	1,832
7	7,607	3,909	3,698	21,848	11,088	10,760	3,457	1,488	1,269	2,188
12	7,793	4,085	3,708	23,392	11,834	11,558	4,522	1,770	1,820	2,702
17	7,670	3,999	3,671	24,011	12,120	11,891	5,611	2,235	2,400	3,211
22	7,215	3,752	3,463	24,609	12,389	12,220	6,370	3,056	2,767	3,603
27	7,229	3,704	3,525	24,832	12,455	12,377	7,281	3,786	3,246	4,035
令和 2年	7,073	3,585	3,488	24,950	12,364	12,586	9,050	4,323	4,225	4,825

※R2において、年齢不詳（総数133人）は含まれていない

資料：国勢調査

(16) 年齢構造指数

各年10月1日現在

年次	年少人口指数	生産年齢人口比率	老年人口指数	従属人口指数	老年化指数	後期高齢人口比率
平成 2年	38.7	65.5	14.0	52.7	36.3	4.1
7	34.8	66.4	15.8	50.6	45.4	4.5
12	33.3	65.5	19.3	52.6	58.0	5.0
17	31.9	64.4	23.4	55.3	73.2	6.0
22	29.3	64.4	25.9	55.2	88.3	8.0
27	29.1	63.1	29.3	58.4	100.7	9.6
令和 2年	28.3	60.7	36.3	64.6	128.0	10.5

資料：国勢調査

A：年少人口＝0歳～14歳

B：生産年齢人口＝15歳～64歳

C：老年人口＝65歳以上

D：後期高齢人口＝75歳以上

$$\text{○ 年少人口指数} = \frac{A}{B} \times 100$$

$$\text{○ 生産年齢人口率} = \frac{B}{\text{総人口}} \times 100$$

$$\text{○ 老年人口指数} = \frac{C}{B} \times 100$$

$$\text{○ 従属人口指数} = \frac{A+C}{B} \times 100$$

$$\text{○ 老年化指数} = \frac{C}{A} \times 100$$

$$\text{○ 後期高齢人口率} = \frac{D}{\text{総人口}} \times 100$$

◆ 昼夜間人口と流出人口

(17) 昼夜間人口と流出人口

各年10月1日現在

単位：人

年次	夜間人口 (1)	本村からの流出人口 (2)		本村への流入人口 (3)		流入超過人口 (4) = (3) - (2)		昼間人口 (5) (1)+(4)	昼間人口指数 (5) ÷ (1) × 100			
		総数	就業者	通学者	総数	就業者	通学者			総数	就業者	通学者
平成2年	30,750	7,946	6,782	1,164	2,209	2,116	93	△5,737	△4,666	△1,071	25,013	81.3
7	32,912	8,109	6,907	1,202	2,961	2,812	149	△5,148	△4,095	△1,053	27,764	84.4
12	35,707	9,106	7,946	1,160	3,108	2,823	285	△ 5,998	△ 5,123	△ 875	29,709	83.2
17	37,292	9,330	8,020	1,310	3,411	3,102	309	△ 5,919	△ 4,918	△ 1,001	31,373	84.1
22	38,200	9,016	7,693	1,323	3,420	3,025	395	△ 5,596	△ 4,668	△ 928	32,604	85.4
27	39,504	9,176	8,025	1,151	3,611	3,241	370	△ 5,565	△ 4,784	△ 781	33,939	85.9
令和2年	41,206	9,072	8,060	1,012	3,732	3,310	422	△ 5,340	△ 4,328	△ 590	35,866	87.0

資料：国勢調査

(18) 従業地・通学地による常住市町村別
15歳以上就業者数及び15歳以上通学者

令和2年10月1日現在

従業地・通学地による 常住市町村	総数	15歳以上 就業者	15歳以上 通学者	(別掲) 15歳未満 通学者を 含む 通学者
当地で従業・通学する者	11,788	10,651	1,137	5,344
本村に常住	7,371	6,708	663	3,509
自宅	1,048	1,048	-	-
自宅外	6,323	5,660	663	3,509
他市町村に常住	3,640	3,310	330	422
県内	3,633	3,303	330	422
那覇市	182	173	9	15
宜野湾市	273	270	3	13
浦添市	142	141	1	6
名護市	60	59	1	1
沖縄市	761	746	15	28
豊見城市	34	34	-	1
うるま市	584	577	7	13
恩納村	247	156	91	109
金武町	53	49	4	8
嘉手納町	621	525	96	103
北谷町	417	317	100	115
北中城村	62	62	-	3
中城村	42	41	1	2
西原町	40	38	2	2
南風原町	21	21	-	-
その他の市町村	94	94	-	3
他県	7	7	-	-

資料：令和2年国勢調査

(19) 常住地による従業・通学市町村別
15歳以上就業者数及び15歳以上通学者

令和2年10月1日現在

常住地による 従業・通学市町村	総数	15歳以上 就業者	15歳以上 通学者	(別掲) 15歳未満 通学者を 含む 通学者
当地に常住する就業者・通学者	17,139	15,401	1,738	5,933
本村で従業・通学	7,371	6,708	663	3,509
自宅	1,048	1,048	-	-
自宅外	6,323	5,660	663	3,509
他市町村で従業・通学	8,991	8,060	931	1,011
県内	8,946	8,032	914	994
那覇市	748	660	88	95
宜野湾市	787	652	135	140
浦添市	586	546	40	42
名護市	273	214	59	59
糸満市	34	25	9	9
沖縄市	1,734	1,528	206	234
豊見城市	39	38	1	1
うるま市	1,122	1,059	63	78
本部町	24	22	2	2
恩納村	805	803	2	3
宜野座村	23	23	-	-
金武町	124	116	8	8
嘉手納町	1,117	973	144	160
北谷町	879	835	44	50
北中城村	187	180	7	7
中城村	94	92	2	2
西原町	227	146	81	81
与那原町	31	15	16	16
南風原町	46	40	6	6
その他の市町村	66	65	1	1
他県	45	28	17	17

資料：令和2年国勢調査

◆ 労働力

(20) 労働力状態別15歳以上人口の推移

(男女計)

各年10月1日現在

年次	区分 総数	労働力人口			非労働力人口				労働力率	就業者率	失業率
		総数	就業者	完全失業者	総数	家事	通学	その他			
平成2年	22,957	13,816	12,711	1,105	9,131	4,417	2,551	2,163	60.2	55.4	8.0
7	25,305	15,433	13,638	1,795	9,863	4,623	2,556	2,684	61.0	53.9	11.6
12	27,914	16,496	14,863	1,633	11,211	5,231	2,433	3,547	59.1	53.2	9.9
17	29,622	17,072	14,956	2,116	11,750	4,825	2,462	4,463	57.6	50.5	12.4
22	30,979	17,488	15,623	1,865	11,181	4,535	2,473	4,173	56.5	50.4	10.7
27	32,113	17,161	16,034	1,127	11,154	3,747	2,102	5,305	53.4	49.9	6.6
令和2年	34,000	16,316	15,401	915	9,778	3,281	1,738	4,759	48.0	45.3	5.6

(男)

年次	区分 総数	労働力人口			非労働力人口				労働力率	就業者率	失業率
		総数	就業者	完全失業者	総数	家事	通学	その他			
平成2年	11,228	8,826	7,986	840	2,395	52	1,288	1,055	78.6	71.1	9.5
7	12,357	9,723	8,394	1,329	2,630	70	1,234	1,326	78.7	67.9	13.7
12	13,654	9,948	8,834	1,114	3,576	142	1,193	2,241	72.9	64.7	11.2
17	14,520	10,099	8,623	1,476	3,903	209	1,286	2,408	69.6	59.4	14.6
22	15,156	10,108	8,764	1,344	3,944	396	1,276	2,272	66.7	57.8	13.3
27	15,701	9,542	8,790	752	4,300	320	1,084	2,886	60.8	56.0	7.9
令和2年	16,589	8,823	8,215	608	3,810	391	884	2,535	53.2	49.5	6.9

(女)

年次	区分 総数	労働力人口			非労働力人口				労働力率	就業者率	失業率
		総数	就業者	完全失業者	総数	家事	通学	その他			
平成2年	11,729	4,990	4,725	265	6,736	4,365	1,263	1,108	42.5	40.3	5.3
7	12,948	5,710	5,244	466	7,233	4,553	1,322	1,358	44.1	40.5	8.2
12	14,260	6,548	6,029	519	7,635	5,089	1,240	1,306	45.9	42.3	7.9
17	15,102	6,973	6,333	640	7,847	4,616	1,176	2,055	46.2	41.9	9.2
22	15,823	7,380	6,859	521	7,237	4,139	1,197	1,901	46.6	43.3	7.1
27	16,412	7,619	7,244	375	6,854	3,427	1,008	2,419	46.4	44.1	4.9
令和2年	17,411	7,493	7,186	307	5,968	2,890	854	2,224	43.0	41.3	4.1

※ 総数には労働力状態「不詳」を含む。

資料：国勢調査

(21) 産業別15歳以上の就業者数

産業別 年次	各年10月1日現在																						
	第1次産業					第2次産業					第3次産業					分類 不能の 産業							
	農業	林業	漁業	総数	鉱業、採石業、砂利採取業	建設業	製造業	電気・ガス・水道業	情報・通信業	運輸・通信業(運輸業)	卸売・小売業	金融・保険業	不動産業	飲食店・宿泊業	医療・福祉		複合サービス事業	サービス業(他に分類されないもの)	サービス業	公務			
令和2年	983	952	2	29	3,149	16	2,325	808	73	-	629	2,397	211	98	-	-	-	4,638	529	4			
7	820	785	1	34	3,391	13	2,472	906	74	-	562	2,521	226	72	-	-	-	5,336	627	9			
12	648	629	-	19	3,507	29	2,397	###	79	-	669	2,944	229	78	-	-	-	5,987	588	134			
17	559	529	-	30	3,082	1	2,102	979	64	197	507	2,285	190	99	1,354	1,658	788	133	3,115	7,048	564	361	
産業別 年次	総数	農業	林業	漁業	総数	鉱業、採石業、砂利採取業	建設業	製造業	電気・ガス・水道業	情報・通信業	運輸・通信業(運輸業)	卸売・小売業	金融・保険業	不動産業	飲食店・宿泊業	医療・福祉	複合サービス事業	サービス業(他に分類されないもの)	サービス業	公務	分類 不能の 産業		
令和22年	15,623	500	466	34	2,680	7	1,719	954	70	248	505	1,998	194	315	1,524	936	757	1,911	80	1,775	544	1,391	
令和27年	16,034	457	434	23	2,670	7	1,691	972	62	293	458	2,016	184	227	343	1,507	852	862	2,230	113	1,687	610	1,463
令和2年	15,401	422	395	27	2,462	5	1,586	871	58	288	464	2,089	154	249	371	1,662	829	920	2,417	103	1,702	624	587

産業別 年次	各年10月1日現在																						
	第1次産業					第2次産業					第3次産業					分類 不能の 産業							
	農業	林業	漁業	総数	鉱業、採石業、砂利採取業 <th>建設業</th> <th>製造業</th> <th>電気・ガス・水道業</th> <th>情報・通信業</th> <th>運輸・通信業(運輸業)</th> <th>卸売・小売業</th> <th>金融・保険業 <td>不動産業</td> <td>飲食店・宿泊業</td> <td>医療・福祉</td> <td>複合サービス事業</td> <td>サービス業(他に分類されないもの)</td> <td>サービス業</td> <td>公務</td> </th>	建設業	製造業	電気・ガス・水道業	情報・通信業	運輸・通信業(運輸業)	卸売・小売業	金融・保険業 <td>不動産業</td> <td>飲食店・宿泊業</td> <td>医療・福祉</td> <td>複合サービス事業</td> <td>サービス業(他に分類されないもの)</td> <td>サービス業</td> <td>公務</td>	不動産業	飲食店・宿泊業	医療・福祉		複合サービス事業	サービス業(他に分類されないもの)	サービス業	公務			
令和2年	7,986	780	750	1	2,694	15	2,130	549	62	-	562	1,150	76	66	-	-	-	2,243	350	3			
7	8,394	703	668	1	2,818	12	2,258	548	65	-	515	1,163	88	55	-	-	-	2,600	380	7			
12	8,834	516	499	-	2,896	25	2,192	679	63	-	566	1,336	81	52	-	-	-	2,831	411	82			
17	8,623	468	441	-	2,509	1	1,938	570	52	148	459	1,087	76	62	569	387	317	95	1,797	3,165	371	226	
産業別 年次	総数	農業	林業	漁業	総数	鉱業、採石業、砂利採取業	建設業	製造業	電気・ガス・水道業	情報・通信業	運輸・通信業(運輸業)	卸売・小売業	金融・保険業	不動産業	飲食店・宿泊業	医療・福祉	複合サービス事業	サービス業(他に分類されないもの)	サービス業	公務	分類 不能の 産業		
令和22年	8,764	413	381	32	2,187	6	1,566	585	59	157	456	972	67	121	229	643	383	289	496	46	1,120	360	796
令和27年	8,790	372	351	21	2,106	6	1,540	560	54	202	411	904	67	138	246	673	359	337	584	75	1,060	365	842
令和2年	8,215	336	309	27	1,913	4	1,391	518	46	205	409	905	65	137	244	727	362	371	656	67	1,039	401	332

産業別 年次	各年10月1日現在																						
	第1次産業					第2次産業					第3次産業					分類 不能の 産業							
	農業	林業	漁業	総数	鉱業、採石業、砂利採取業 <th>建設業</th> <th>製造業</th> <th>電気・ガス・水道業</th> <th>情報・通信業</th> <th>運輸・通信業(運輸業)</th> <th>卸売・小売業</th> <th>金融・保険業</th> <td>不動産業</td> <td>飲食店・宿泊業</td> <td>医療・福祉</td> <td>複合サービス事業</td> <td>サービス業(他に分類されないもの)</td> <td>サービス業</td> <td>公務</td>	建設業	製造業	電気・ガス・水道業	情報・通信業	運輸・通信業(運輸業)	卸売・小売業	金融・保険業	不動産業	飲食店・宿泊業	医療・福祉		複合サービス事業	サービス業(他に分類されないもの)	サービス業	公務			
令和22年	4,725	203	202	1	455	1	195	259	11	-	67	1,247	135	32	-	-	-	2,395	179	1			
7	5,244	117	117	-	573	1	214	358	9	-	47	1,358	138	17	-	-	-	2,736	247	2			
12	6,029	132	130	-	611	4	205	402	16	-	103	1,608	148	26	-	-	-	3,156	177	52			
17	6,333	91	88	-	573	-	164	409	12	49	48	1,198	114	37	785	1,271	471	38	1,318	3,883	193	135	
産業別 年次	総数	農業	林業	漁業	総数	鉱業、採石業、砂利採取業	建設業	製造業	電気・ガス・水道業	情報・通信業	運輸・通信業(運輸業)	卸売・小売業	金融・保険業	不動産業	飲食店・宿泊業	医療・福祉	複合サービス事業	サービス業(他に分類されないもの)	サービス業	公務	分類 不能の 産業		
令和22年	6,859	87	85	2	523	1	153	369	11	91	49	1,026	127	74	86	881	553	468	1,415	34	655	184	595
令和27年	7,244	85	83	2	564	1	151	412	13	91	47	1,112	117	89	97	834	493	525	1,646	38	627	245	621
令和2年	7,186	86	86	-	549	1	195	353	12	83	55	1,184	89	112	127	935	467	519	1,761	36	663	223	255

平成22年からの国勢調査は日本標準産業分類の新産業分類を用いた。

資料：国勢調査