

# 1 土地及び気象



# 1 土地及び気象

## ◆ 位置及び面積

読谷村は、沖縄本島中部の西方にあつて、那覇から28kmの位置にあり、西は東シナ海に面し、南は嘉手納町、東は沖縄市、北は恩納村に隣接しています。村域は東支那海につき出た半島状をなしている。総面積は、35.28km<sup>2</sup>である。

県下では、金武町(37.84km<sup>2</sup>)について18番目、中部地区では、沖縄市(49,72km<sup>2</sup>)について3番目となっている。

### (1) 読谷村の位置

方位	経緯度	地名
極東	127° 47' 09"	読谷村、恩納村、 沖縄市の境界
極西	127° 42' 40"	残波岬
極南	26° 21' 40"	渡具知港地先
極北	26° 26' 31"	残波岬



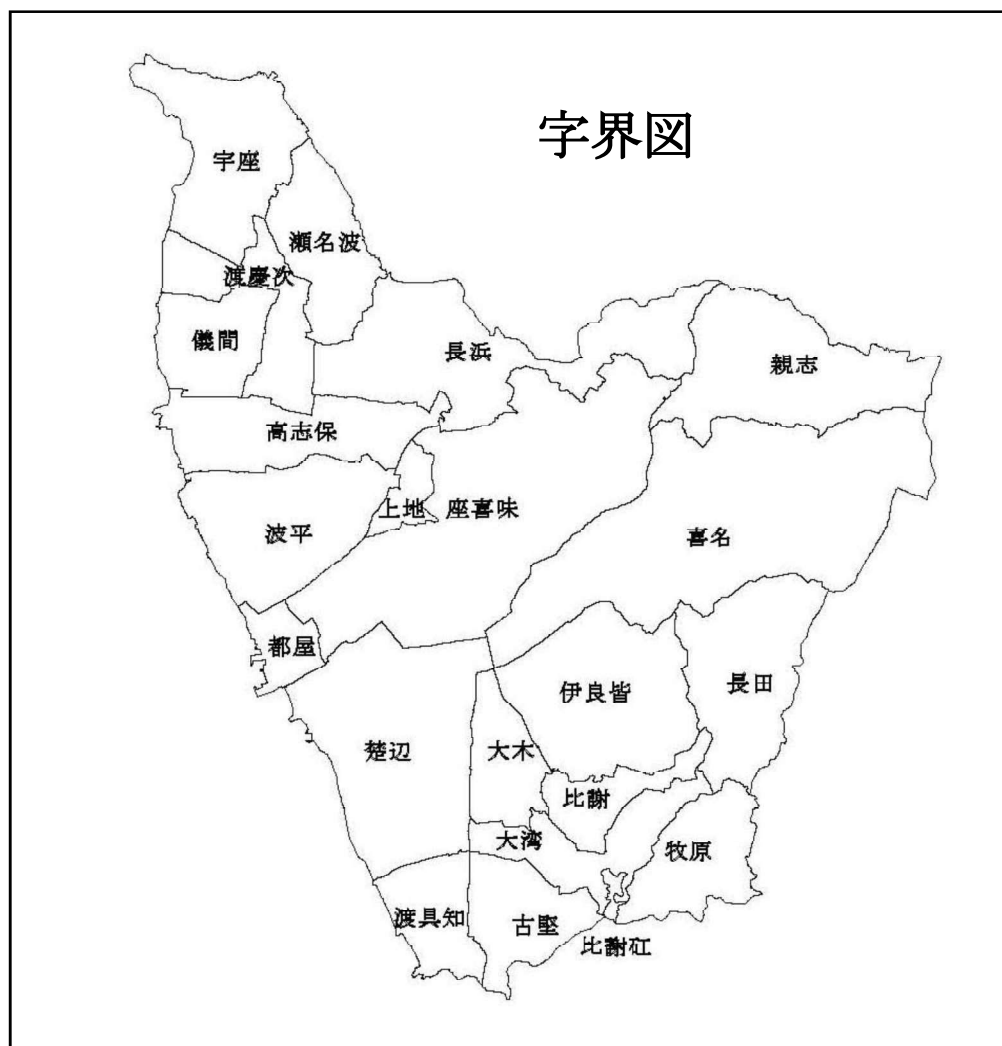
## (2) 字別面積

大字名	面積 (ha)
喜名	491.2
親志	216.7
座喜味	455.1
伊良皆	216.5
上地	29.4
波平	187.3
都屋	41.7
高志保	146.8
渡慶次	107.0
儀間	92.3
宇座	175.1
瀬名波	116.2
長浜	260.4
楚辺	291.9
渡具地	80.8
比謝	60.4
大湾	97.3
古堅	95.6
大木	74.7
比謝缸	5.8
牧原	105.5
長田	175.2
合計	3,522.9

1. 集計には、有地番及び無地番の土地を含む。
2. この集計は、土地利用基本計画における土地利用現状の地目別面積測定を行う目的で作成したものである。
3. 読谷村の村域面積は、国土交通省国土地理院が実施している全国都道府県市町村別面積調べにおいては1/25,000国土基本図（地形図）を使用しているため、その計測方法の違いによる誤差と考えられる。

国土地理院	3,528.0 ha
土地利用現況（地籍図）	3,522.9 ha
差	5.1 ha

令和2年3月更新  
資料：企画政策課



◆ 土地関係

(3) 地目別土地面積の推移

毎年1月1日現在

単位：千㎡

区分 年次	総面積	地目別面積							
		田	畑	宅地	池沼	山林	原野	雑種地	その他
平成20年	35,170	-	6,056	4,488	6	727	2,120	17,843	3,930
21	35,170	-	6,035	4,574	6	727	2,112	17,769	3,948
22	35,170	-	5,989	4,623	6	557	1,989	18,012	3,995
23	35,170	-	5,992	4,686	6	557	2,116	17,795	4,018
24	35,170	-	5,909	4,712	6	557	1,968	17,822	4,196
25	35,170	0	5,891	4,749	6	557	1,956	17,808	4,203
26	35,170	0	5,871	4,824	6	556	1,950	17,759	4,203
27	35,280	0	5,824	4,879	6	556	1,937	17,547	4,531
28	35,280	0	5,834	4,910	6	554	1,926	17,437	4,613
29	35,280	0	5,730	4,968	6	538	1,856	17,359	4,822
30	35,280	0	5,698	5,019	6	401	1,854	17,468	4,835
令和元年	35,280	0	6,449	5,180	6	399	1,843	16,381	5,022
2	35,280	0	6,425	5,218	6	383	1,870	16,349	5,030
3	35,280	0	6,402	5,246	26	0	2,220	16,345	5,041
4	35,280	0	6,429	5,558	26	0	2,239	16,008	5,020

※ 米軍基地は雑種地の中に含めた。

資料：税務課

(4) 比謝川の状況

平成25年度調べ

最大幅員 (m)	流路延長 (m)	流域面積 (km <sup>2</sup> )
120	15,400	50.92

区分	水位 (m)	流量 (m <sup>3</sup> /s)
平均	0.53	1.33
最大	4.08	120.74
豊水	0.53	0.99
平水	0.49	0.76
低水	0.47	0.64
渇水	0.45	0.56
最小	0.44	0.51

資料：沖縄県河川課

※ 平成26年度以降の集計はなし

※ 本表の個々の水位 (流量) は次のとおりである。

1. 平均水位 (流量) …… 各期間中の平均水位 (流量) で、日平均水位 (流量) の平均値ではない。
2. 最大水位 (流量) …… 各期間中の最大水位 (流量) で、日平均水位 (流量) の最大値ではない。
3. 豊水位 (流量) …… 年内を通じ95日を下らない程度の水位 (流量)。
4. 平水位 (流量) …… 年内を通じ185日を下らない程度の水位 (流量)。
5. 低水位 (流量) …… 年内を通じ275日を下らない程度の水位 (流量)。
6. 渇水位 (流量) …… 年内を通じ355日を下らない程度の水位 (流量)。
7. 最小水位 (流量) …… 各期間中の最小水位 (流量) で、日平均水位 (流量) の最小値ではない。

### (5) 地価調査基準地価格の推移

毎年7月1日現在

単位：円

年度	住宅地			商業地			読谷村の全用途平均			沖縄県の全用途平均		
	地点数	平均価格	平均変動率	地点数	平均価格	平均変動率	地点数	平均価格	平均変動率	地点数	平均価格	平均変動率
平成25年度	3	49,500	△ 0.3	2	50,600	△ 0.4	5	49,900	△ 0.3	271	62,300	△ 0.2
26	3	49,500	0.0	2	50,500	△ 0.3	5	49,900	△ 0.1	275	63,400	0.4
27	3	49,700	0.5	2	50,500	0.0	5	50,000	0.3	275	64,700	1.0
28	3	51,600	3.8	2	51,300	1.7	5	51,500	3.0	275	67,300	2.2
29	3	54,300	5.3	2	54,500	6.2	5	54,400	5.6	275	70,600	2.9
30	3	57,800	6.5	2	57,700	6.0	5	57,800	6.3	275	76,700	5.0
令和元年度	3	68,300	17.9	2	66,000	14.4	5	67,400	16.5	280	87,900	7.9
2	3	74,200	8.6	2	71,500	8.3	5	73,100	8.5	280	94,200	4.7
3	3	75,500	1.6	2	72,300	1.0	5	74,200	1.3	280	95,200	1.5
4	3	77,200	2.4	2	73,000	1.0	5	75,500	1.8	280	97,100	2.7

資料：沖縄県地価調査基準地の標準価格一覧

## (6) 農地転用の状況

単位：㎡

年度	総数		住宅用地				工業用地		公共用地		道路		その他	
			所有権に基づくもの		所有権移転賃貸等									
	件数	面積	件数	面積	件数	面積	件数	面積	件数	面積	件数	面積	件数	面積
平成26年度	103	38,469.20	7	4,403.99	29	10,989.41	-	-	-	-	2	898.00	65	22,177.80
27	91	24,917.10	8	2,073.19	44	13,905.19	-	-	-	-	7	321.55	32	8,617.17
28	103	38,155.46	8	4,339.47	64	25,361.18	1	2,446.00	2	1700	-	-	28	4,308.81
29	108	33,833.56	13	6,311.24	47	18,636.50	-	-	-	-	-	-	48	8,885.82
30	100	31,725.17	10	3,120.77	50	16,996.66	3	1,032.00	-	-	5	335.18	32	10,240.56
令和元年度	125	35,494.95	10	3,254.88	78	22,201.11	2	955.00	-	-	12	784.48	23	8,299.48
2	99	32,382.04	3	2,332.00	61	22,271.61	4	1,848.58	-	-	4	194.63	27	5,735.22
3	119	35,761.00	15	3,014.00	79	25,737.00	-	-	3	1,094.00	1	359.00	21	5,557.00
4	97	35,186.00	9	6,974.00	69	22,348.00	-	-	-	-	-	-	19	5,864.00

資料：農業委員会

# (7) 農地転用字別集計

単位：㎡

	平成28年度						平成29年度						平成30年度						令和元年度						令和2年度					
	4条		5条		4条		5条		4条		5条		4条		5条		4条		5条		4条		5条		4条		5条			
	件数	面積	件数	面積	件数	面積	件数	面積	件数	面積	件数	面積	件数	面積	件数	面積	件数	面積	件数	面積	件数	面積	件数	面積	件数	面積	件数	面積		
喜名	-	9	3,816.95	-	10	3,974.31	2	660.00	6	2,135.00	1	7.84	12	3,386.13	-	-	-	-	-	-	-	-	-	-	-	-	-	-	-	-
親志	-	1	2,446.00	-	-	-	-	-	-	-	-	-	-	-	-	-	-	-	-	-	-	-	-	-	-	-	-	-	-	-
座喜味	2.00	747.50	5	1,752.17	2	794.60	6	1,639.24	1	853.14	7	5,892.11	1	469.95	9	4,350.66	2	1,989.00	3	951.12	-	-	-	-	-	-	-	-		
伊良皆	-	4	890.00	2	804.95	2	445.74	-	-	-	-	-	-	4	1,429.00	-	-	1	587.00	-	-	-	-	-	-	-	-			
上地	1	16.00	-	-	-	-	-	4	446.00	-	-	-	-	5	703.15	-	-	1	1,312.00	-	-	-	-	-	-	-	-			
波平	3	1,159.23	12	5,162.30	-	-	8	2,766.93	1	378.00	13	3,521.17	2	620.04	13	3,957.99	1	279.00	17	5,122.77	-	-	-	-	-	-	-	-		
都屋	-	-	2	302.00	-	-	1	25.00	-	-	1	124.00	-	-	1	362.00	1	165.00	2	720.53	-	-	-	-	-	-	-	-		
高志保	-	-	9	1,220.32	4	1,900.50	19	2,335.84	-	-	5	555.65	-	-	9	1,651.04	4	649.00	15	4,443.00	-	-	-	-	-	-	-	-		
渡慶次	2	832.00	2	825.00	-	-	8	2,541.79	1	464.00	9	2,973.37	2	776.00	13	2,949.64	-	-	8	1,784.25	-	-	-	-	-	-	-	-		
儀間	-	-	2	554.80	-	-	1	451.00	-	-	5	1,883.63	-	-	2	816.78	-	-	7	2,673.91	-	-	-	-	-	-	-	-		
宇座	-	-	9	3,098.38	2	776.95	3	1,192.44	1	348.00	5	1,778.79	-	-	2	655.70	-	-	4	891.72	-	-	-	-	-	-	-	-		
瀬名波	-	-	2	1,590.00	1	417.75	5	3,052.00	1	100.00	2	1,179.00	-	-	8	2,444.42	1	168.00	1	7.00	-	-	-	-	-	-	-	-		
長浜	-	-	19	4,254.92	2	739.00	15	6,348.50	4	12.77	12	3,651.79	3	768.00	13	3,570.00	1	4.52	9	2,707.00	-	-	-	-	-	-	-	-		
楚辺	2	1,480.00	4	1,352.00	-	-	-	2	393.00	-	-	-	-	2	630.00	-	-	1	384.00	-	-	-	-	-	-	-	-			
渡具知	-	-	3	531.04	-	-	1	25.00	-	-	-	-	-	-	3	821.26	1	2,644.00	-	-	-	-	-	-	-	-				
比謝	-	-	1	375.00	1	78.00	2	248.00	-	-	1	626.75	1	392.00	1	291.00	-	-	-	-	-	-	-	-	-	-	-	-		
大湾	-	-	1	165.00	1	247.99	4	721.00	-	-	3	938.00	-	-	-	-	-	-	2	553.00	-	-	-	-	-	-	-	-		
古堅	1	1,249.00	4	3,025.00	-	-	6	1,618.03	2	861.00	11	1,778.00	3	953.00	12	2,047.35	-	-	11	2,548.21	-	-	-	-	-	-	-	-		
大木	1	308.00	2	1,405.00	-	-	1	689.00	-	-	1	172.00	-	-	3	1,442.00	-	-	1	300.01	-	-	-	-	-	-	-	-		
比謝缸	-	-	-	-	-	-	-	-	-	-	-	-	-	-	-	-	-	-	-	-	-	-	-	-	-	-	-			
牧原	-	-	-	-	-	-	-	-	-	-	-	-	-	-	-	-	-	-	-	-	-	-	-	-	-	-	-			
長田	-	-	-	-	-	-	-	-	-	-	-	-	-	-	-	-	-	-	-	-	-	-	-	-	-	-	-			
合計	12	5,791.73	91	32,765.88	15	5,759.74	92	28,073.82	15	4,069.91	85	27,655.26	13	3,986.83	112	31,508.12	11	5,898.52	88	26,483.52	-	-	-	-	-	-	-	-		

※ 4条とは… (農地の転用の制限)  
 4条は本人の農地を農地以外に利用する場合。

※ 5条とは… (農地又は採草放牧の転用のため権利移動の制限)

※ 5条は他人の農地を農地以外に利用する場合。

※R 3以降の統計データはなし



◆ 米軍施設

(8) 米軍基地の状況

令和5年3月末現在

単位：千㎡、人、百万円

施設	区分	施設面積	所有形態別面積				村面積に対する比率 (%)	管 理 別	用途別	地主数	年間賃借料	駐留軍従業員
			国有地	県有地	村有地	民有地						
嘉手納弾薬庫地区		10,656	670	9	3,198	6,779	30.2	空軍 海兵隊	倉庫	5,271	12,564	308
トリイ通信施設		1,895	171	-	5	1,720	5.4	陸軍	通信	1,379	1,645	515
合 計		12,551	841	9	3,203	8,499	35.6	-	-	6,650	14,209	823

資料：沖縄の米軍及び自衛隊基地（統計資料集）【沖縄県】

(9) 米軍基地占有比率の推移

単位：h a

年度	区分	村土面積	村土面積のうち 米軍基地	米軍基地の 占有比率 (%)
平成25年度		3,517	1,259.0	35.8
26		3,517	1,259.0	35.8
27		3,528	1,259.0	35.7
28		3,528	1,255.1	35.6
29		3,528	1,255.1	35.6
30		3,528	1,255.1	35.6
令和元年度		3,528	1,255.1	35.6
2		3,528	1,255.1	35.6
3		3,528	1,255.1	35.6
4		3,528	1,255.1	35.6
5		3,528	1,255.1	35.6

資料：沖縄の米軍及び自衛隊基地（統計資料集）【沖縄県】

(3月末現在)

## (10) 施設別軍用地の返還推移

令和5年3月31日現在

単位：h a

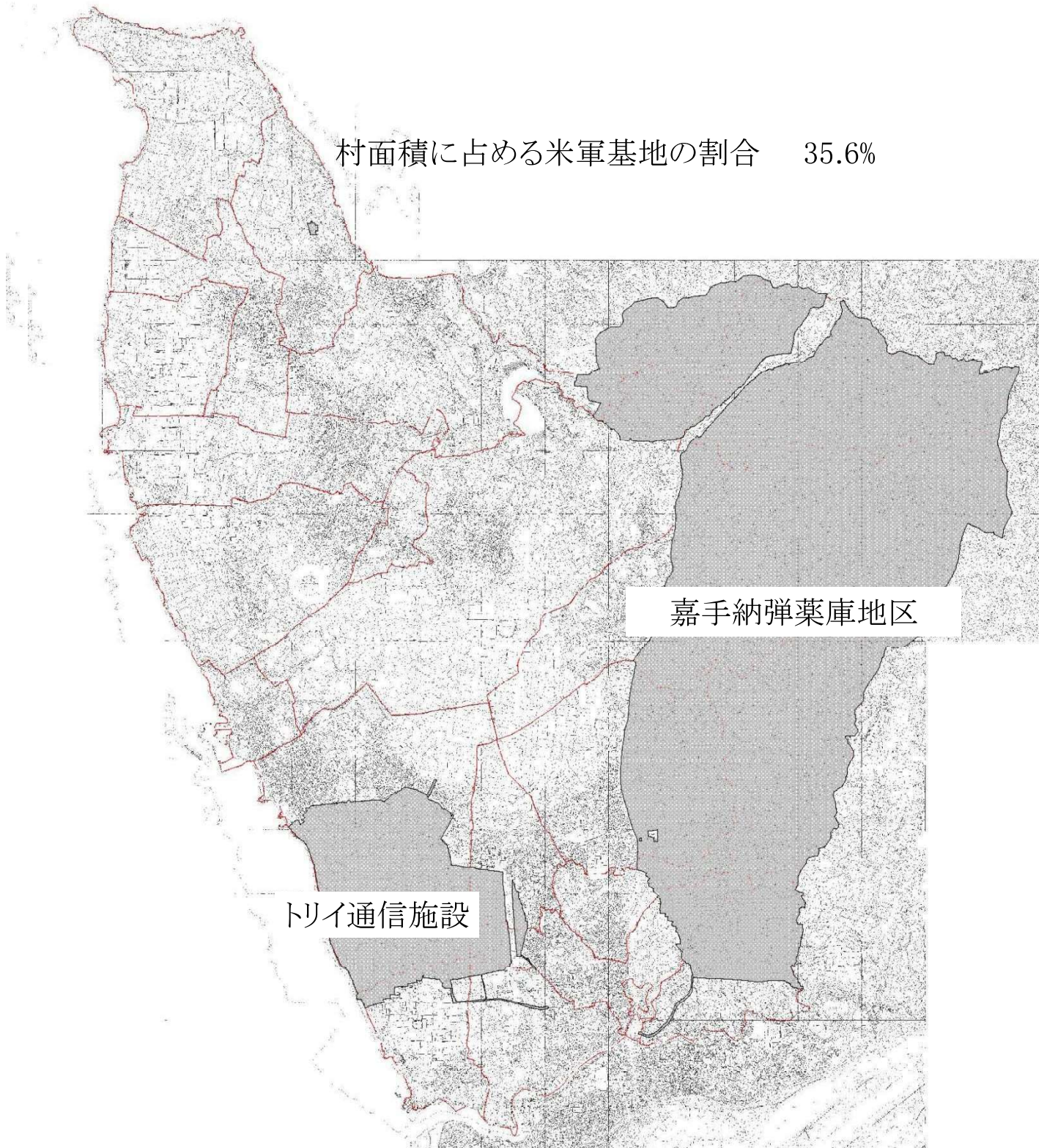
名 称	返還年月日	返還面積	現在の面積	返還形態	備 考
ボロー・ポイント射撃場 (S52.10.6付け名称変更 瀬名波通信施設) (FAC6021)	S48.6.30	21.0		一部返還	トリー通信施設への統合
	S49.8.15	184.2		一部返還	
	S49.10.31	16.1		一部返還	
	S49.11.30	71.1		一部返還	
	S51.9.30	106.5		一部返還	
	S52.4.30	0.1		一部返還	
	S52.5.14	1.2		一部返還	
	S58.3.31	0.5		一部返還	
	H4.3.31	0.1		一部返還	
	H4.5.14	0.0		一部返還	
	H4.5.14	0.0		一部返還	
	H8.3.31	0.0		一部返還	
	H11.9.2	0.0		一部返還	
	H13.3.31	0.0		一部返還	
	H18.9.30	60.9		一部返還	
H18.10.2	0.3		統合		
合 計		462.0	0.0		
読谷陸軍補助施設 (FAC6025)	S49.10.31	12.2		全部返還	
合 計		12.2	0.0		
楚辺方向探知西サイト	S47.4.18	2.3		全部返還	
合 計		2.3	0.0		
波平陸軍補助施設 (FAC6035)	S49.10.31	4.1		全部返還	
合 計		4.1	0.0		
大木サイト	S47.4.18	5.4		全部返還	
合 計		5.4	0.0		
楚辺通信所 (FAC6026)	H18.6.15	0.0		一部返還	
	H18.12.31	53.4		全部返還	
合 計		53.5	0.0		
読谷補助飛行場 (FAC6027)	S52.5.14	0.2		一部返還	
	S52.5.31	0.1		一部返還	
	S53.4.30	101.2		一部返還	
	S62.3.31	0.8		一部返還	
	H4.5.14	0.1		一部返還	
	H18.7.31	137.6		一部返還	
	H18.12.31	53.0		全部返還	
合 計		293.0	0.0		
トリー通信施設 (FAC6036)	S48.9.15	131.5		一部返還	
	S52.5.14	2.7		一部返還	
	S54.10.31	1.4		一部返還	
	S58.7.31	0.1		一部返還	
	H6.9.30	0.1		一部返還	
	H11.3.31	3.8		一部返還	
	H13.3.31	0.1		一部返還	
	H17.1.31	0.0		一部返還	
	H18.12.31	0.2		一部返還	
	H27.9.30	3.8		一部返還	
合 計		143.8	189.5		
嘉手納住宅地区	S52.5.14	0.1		一部返還	
	S52.11.30	10.1		全部返還	
合 計		10.3	0.0		
嘉手納弾薬庫地区 (FAC6022)	S52.5.14	0.8		一部返還	
	S52.9.30	6.8		一部返還	
	S53.3.31	157.9		一部返還	
	H4.3.31	0.0		一部返還	
	H11.3.25	76.9		一部返還	
	H18.5.31	2.3		一部返還	
合 計		244.7	1,065.6		
陸軍貯油施設 (FAC6076)	S56.2.28	1.1		全部返還	
合 計		1.1	0.0		

資料：企画政策課

※ 国の公表面積との相違については、読谷村分の実測による。

(11) 読谷村の米軍基地 (令和5年4月現在)

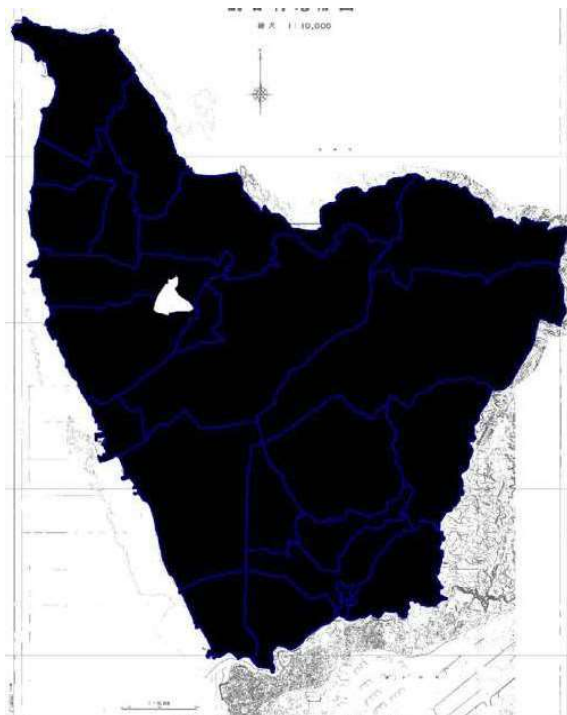
村面積に占める米軍基地の割合 35.6%



## 軍用地の変遷推移

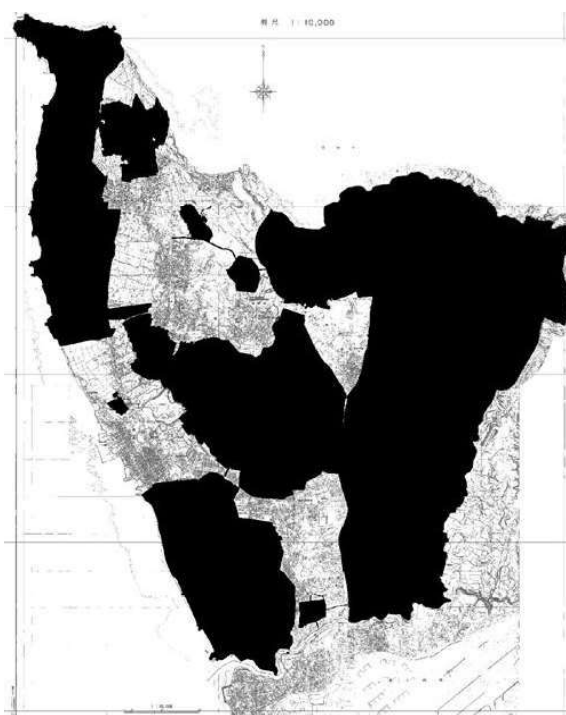
① 米軍占領時1946年11月頃

約95%



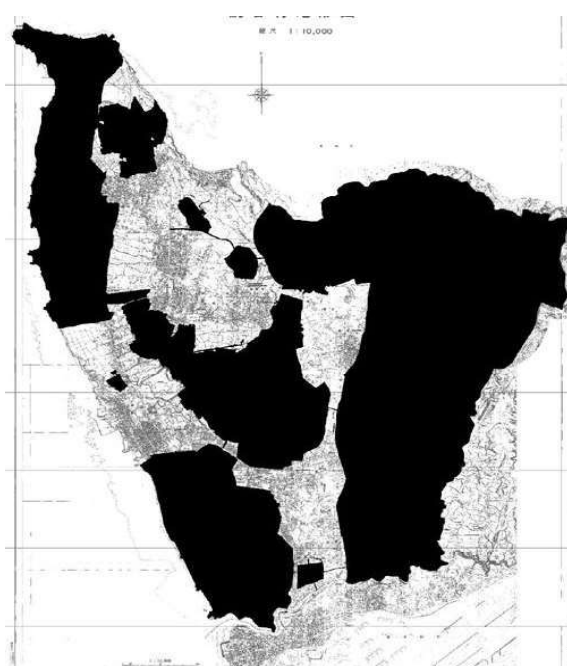
② 講和条約発行時1952年4月頃

約80%



③ 日本復帰時1972年5月頃

約73%



④ 2011年3月

約36%



## ◆ 気 象

### (12) 気象概況の推移

年次	降水量 (mm) 【読谷】			気温 (°C) 【那覇】			平均湿度 (%) 【那覇】	日照時間 (h) 【那覇】	風速 (m/s) 【那覇】	
	総量	日最大	降水日数	平均	最高	最低			平均	最大
平成25年	1,415	117	125	23.3	34.8	10.3	73	1,809.0	5.3	22.0
26	2,538	298	134	23.1	33.9	10.6	73	1,760.2	5.3	33.1
27	1,645	160	100	23.6	33.8	9.6	73	1,813.8	5.2	27.0
28	1,674	78	137	24.1	33.9	6.1	74	1,757.2	5.1	20.7
29	1,800	119	116	23.6	35.1	10.7	71	1,646.0	5.0	22.4
30	2,230	193	124	23.5	33.1	9.3	74	1,876.5	5.3	34.0
31	2,112	127	139	23.9	33.9	12.0	78	1,665.6	5.2	26.7
令和2年	2,379	221	138	23.8	34.7	14.2	77	1,737.2	5.1	28.2
3	2,218	235	139	23.6	33.5	9.7	77	1,867.1	5.2	18.7
4	2,433	100	152	23.7	33.8	11.7	80	1,588.8	4.9	19.9

\* 降水日数は、1mm以上の降水量があった日数としている。

資料：沖縄気象台

\* 「) 」は、欠則を含む値であるときを指す。

### (13) 気象概要 (令和4年)

月	降水量 (mm) 【読谷】			気温 (°C) 【那覇】			平均湿度 (%) 【那覇】	日照時間 (h) 【那覇】	風速 (m/s) 【那覇】	
	総量	日最大	降水日数	平均	最高	最低			平均	最大
1月	110.5	35.0	15.0	17.7	23.3	11.7	72	87.1	4.4	13.2
2月	161.0	106.0	8.0	17.2	24.3	12.2	75	64.7	5.2	13.9
3月	191.5	27.5	10.0	20.4	26.8	13.6	78	132.8	4.7	12.6
4月	26.0	40.0	7.0	22.7	29.9	16.2	77	145.3	4.7	12.3
5月	404.0	52.0	10.0	23.5	29.9	16.4	88	63.7	4.8	12.5
6月	392.5	234.5	21.0	27.0	32.6	21.5	90	128.9	5.1	13.1
7月	217.0	127.0	12.0	29.4	33.6	24.6	84	240.5	4.6	14.0
8月	91.5	33.5	12.0	29.9	33.8	23.9	80	241.6	3.7	13.2
9月	275.5	63.0	14.0	28.3	32.6	24.2	83	161.4	5.7	19.9
10月	169.0	25.5	12.0	26.0	31.4	19.6	76	161.1	5.7	13.7
11月	208.0	32.0	10.0	23.6	28.3	19.3	82	87.5	4.6	11.4
12月	186.5	41.5	8.0	18.6	27.0	13.1	72	74.2	6.1	14.9

\* 降水日数は、1mm以上の降水量があった日数としている。

資料：沖縄気象台

\* 「) 」は、欠則を含む値であるときを指す。

### (14) 年次別・月別降水量の推移(読谷)

単位：mm

	1月	2月	3月	4月	5月	6月	7月	8月	9月	10月	11月	12月
25	124	95.5	163	172.5	344	125	9.5	55.5	135.5	209	150	131
26	58	210.5)	168.5	105	319	346	479	191.5	92	309	159.5	99.5
27	26	63	92	154.5	295.5	133	312	288.5	38	71	91	80.5
28	254	106.0)	153.5	224.5	75	193	126	179	202.5	40	86.5	34
29	102.5	107	73.5	78.5	201.5	508.5	31	68.5	191.5	192	188	57.5
30	93.0	110.5	184.0	109.5	34.5	326.5	310.5	203.5	272.5	312.5	87.0	186.0
令和元年	35.0	129.5	103.0	93.0	148.5	620.5	169.5	160.5	319.5	32.0	159.5	141.0
2	39.5	21.0	146.0	71.0	355.5	397.0	248.0	489.5	206.5	149.5	31.5	224.0
3	95.5	183.0	76.0	115.0	169.0	763.0	312.0	81.5	190.0	84.0	75.5	74.0
4	110.5	161.0	191.5	26.0	404.0	392.5	217.0)	915.0	275.5	169.0	208.0	186.5

資料：沖縄気象台

\* 「)」は、欠則を含む値であるときを指す。

### (15) 過去5カ年(平成30年～令和4年) 平均降水量【読谷】と平均気温【那覇】の推移

