

令和5年度から保育士をサポートする
読谷村の制度がパワーアップしました。

保育士みなさまへ！ 読谷村で働きませんか？

保育士処遇改善支援金の給付新設と、
保育士就労促進支援金の対象拡充です。



令和5年
4月から
新設

保育士処遇改善支援金

読谷村内の保育所・幼稚園で働いている保育士のみさまへ支援金を給付。

フルタイムの場合

月額 **5,000円**

フルタイム以外の場合

月額 **3,500円**

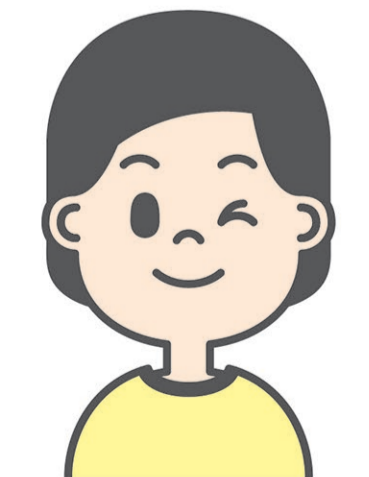


令和5年
4月から
拡充

保育士就労促進支援金

読谷村内の認可保育所に新たに就職した、潜在保育士さん・新卒保育士さんへの支援金を給付。

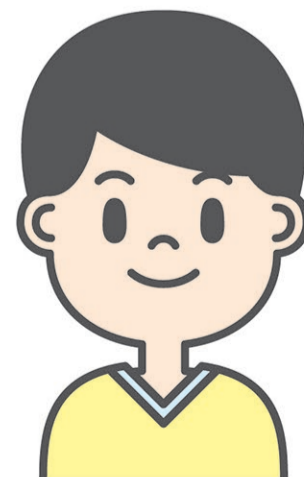
支援金として（※新卒保育士さんも対象） **100,000円**



対象

保育士資格をお持ちの方、
読谷村内の保育所・幼稚園で働いている保育士

（※就労促進支援金は認可保育所で働いている保育士さんのみ対象）



各支援金の詳細については、「読谷村役場 こども未来課」までお問い合わせください。

読谷村役場 こども未来課 電話 **098-982-9240** [平日] 8:30~17:15