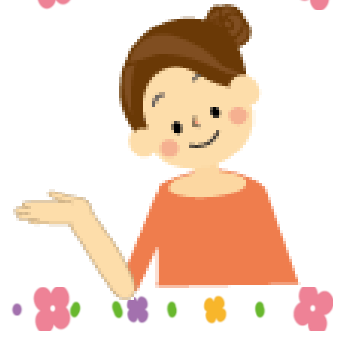


よみたん ご存知ですか？

ファミサポ



ファミリーサポートとは、

『子どもを時々預かってほしい』『子育てを手伝ってほしい』方を、全国共通の養成講座を修了したまかせて会員がサポートする、有償ボランティア活動です。読谷村ファミリーサポートセンターでは、そのお手伝いをしています。

塾や習い事の
送迎

急な残業や
用事など！

熱は下がったけど、
登園は無理
仕事は休めない...

よみたんファミサポ
こんな時に利用できます

仕事探しや
面接など

子育て支援
チケットも
あります

こころの
リフレッシュ
タイムに...

授業参観や
父母会への
参加

病院に
行きたいけど

など

ファミサポのしくみ

その他お気軽にご相談ください



利用料金

利用内容 (曜日・時間)		1時間あたりの 報酬基準額
平日(月～金)	7:00～18:00	600円/時間
上記以外の時間	18:00～7:00	700円/時間
病児・病後児/緊急・ 当日・土・日・祝日 (年末年始)	7:00～24:00	700円/時間
宿泊を伴う預かり	21:00～7:00	500円/時間

※活動については、安心安全に活動できるよう
ファミリーサポートセンター保障保険に加入しています。

【お問い合わせ先】

読谷村ファミリーサポートセンター
読谷村字比謝碓55番地(比謝碓複合施設内1階)
TEL: 098-953-3525
FAX: 098-953-3526

9月にサポーター養成講座を行います。
あなたも、まかせて会員になりませんか？

★ 保育士資格取得者は、いつでも会員登録
できます