

4 子育て支援センター はばたけだより

令和5年3月31日(金) No.308
読谷村字高志保 1406 番地 <読谷保育所2階>
Tel:958-3025

春風が気持ちよいですね~(*´▽`*)ワクワクドキドキの新年度がスタートしました。
親子が心地よい場所として利用できるよう、職員一同、努めてまいりたいと思います。どうぞよろしくお願いいたします。お気軽に遊びにいらして下さい^▽^♡待ってま~す♪
感染予防の為、引き続き混雑した場所や感染リスクが高い場所への外出・移動を控え感染予防に努めて頂きながらのご利用をよろしくお願いいたします。



雛祭り



小麦粉粘土遊び



栄養相談



育児講座「アロマクリーム作り」



育児講座「ベビーマッサージ」

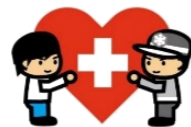


育児講座「親子リトミック」

育児講座「乳幼児の為の救急法」

ニライ消防士の方から、乳幼児の救急法について実践で教わる事ができます。

☆講師 ニライ消防職員
☆日時 4月26日(水)
10時15分~11時15分
※定員: 10組 ※申込期限: 4/25(火)



栄養相談

お子さんの食事について、村の管理栄養士へ気軽に相談できる日です。

☆日時: 4月18日(火)
10時30分~11時30分
※定員: 3組 ※申込期限: 4/17(月)



職員紹介

いずみ

昨年に引き続き担当になります。親子一人ひとりが心地良い場所として利用できるよう努めていきたいと思ひます。どうぞよろしくお願いいたします♪

あやの

初めて担当になります。利用される方の気持ちに寄り添いながら心とむ場所になるよう努めていきたいと思ひます。

支援センターとは??

0歳児~就学前のお子さんとそのご家族が無料で利用できる施設です。同年齢の子と遊ばせたい、ママ友が欲しいなど、交流をしながら子育てについての悩みや不安の解消の糸口の場合もあります。その他、交流保育・育児講座・育児相談を行っております。(詳しくは担当までお問い合わせください)

利用日 月曜日~金曜日
利用時間 <午前>*9時半~12時
<午後>*13時~16時
休業日 土曜日・日曜日・祝祭日・年末年始
慰霊の日・新年度準備期間

※駐車場は村立図書館をご利用下さい。
駐車場中央は図書館利用者スペースとなっておりますので、図書館に向かって左側をご利用下さい。また、保育所隣の駐車場はコインランドリー専用駐車場となっておりますので停めないようにして下さい。

支援センター利用者の皆様へ

下記の内容に当てはまる時には、支援センターのご利用をお控えください。

- 体温が37.5℃以上(または、平熱より1℃くらい高い)ある場合。
- 発熱、のどの痛み咳、鼻水などすこしでも症状のある場合(自宅でゆっくり休みましょう。)
- 新型コロナウイルス感染症の患者と濃厚接触がある場合。

日	月	火	水	木	金	土
						1
2	3 自主交流	4	5	6	7	8
9	10 自主交流 こいのぼり製作 (5/2迄)	11	12 小麦粉粘土 遊び	13	14 わらべうた 遊び	15
16	17 自主交流	18 (午前) 栄養相談	19	20	21 (午前) 4月生まれ 誕生会	22
23	24 自主交流 母の日製作 (5/12迄)	25	26(午前) 育児講座 「乳幼児の為の 救急法」	27 自主交流	28	29 昭和の日
30	※都合によりスケジュールが変更になる場合があります。ご了承ください。事前に支援センターまでご連絡ください。 ☆誕生日会は誕生カードの準備があるので、誕生児は4/19(水)までにセンターで申し込みをお願いします。					